

เศรษฐกิจไทยในช่วงครึ่งปีหลัง 2563

2 กรกฎาคม 2563

บริษัทหลักทรัพย์จัดการกองทุน ที่มีกระทรวงการคลังและธนาคารออมสินเป็นผู้ถือหุ้นใหญ่

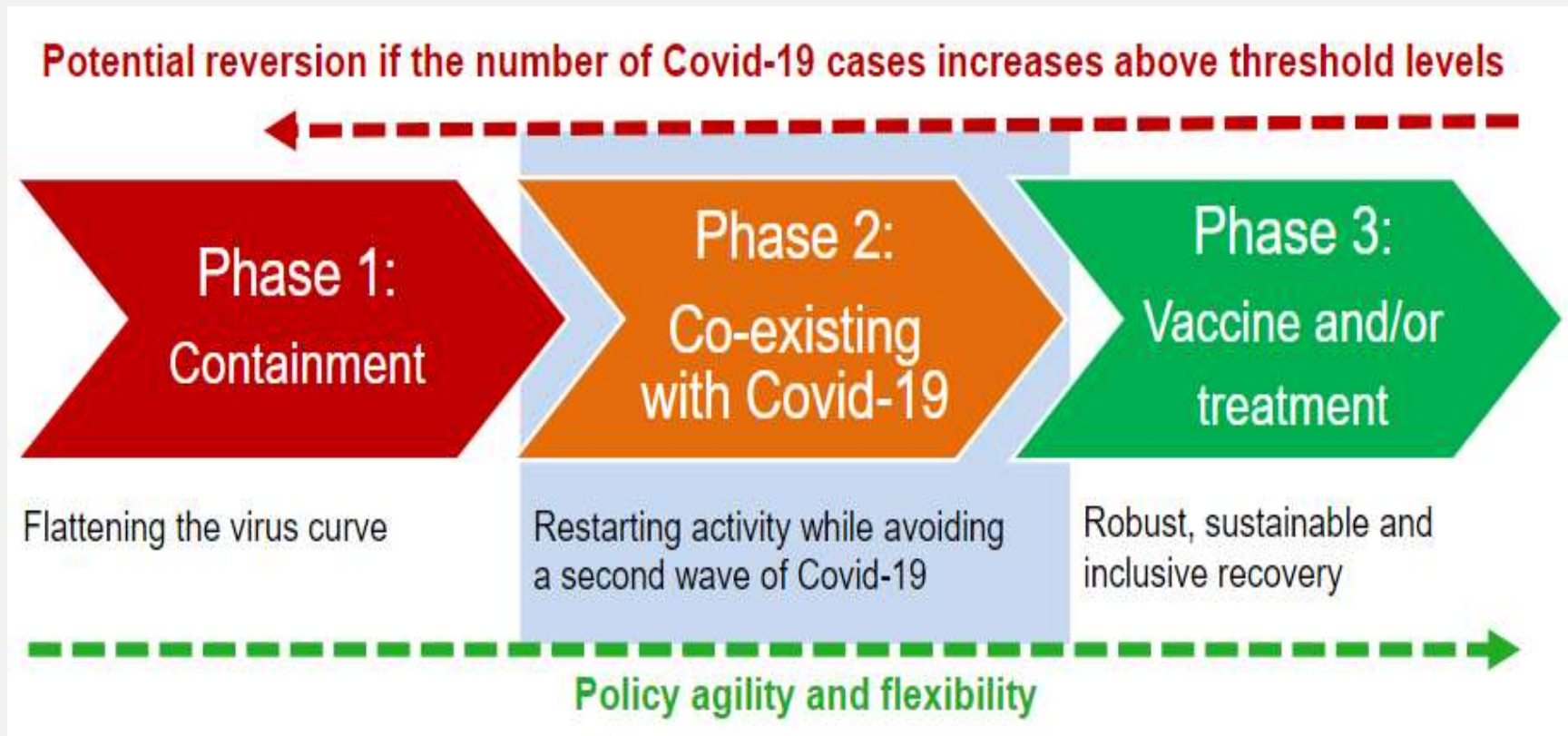
สถานการณ์ Covid-19 ในประเทศ

Lockdown easing plan



Note: In all phases social distancing must be strictly followed, albeit with different guidelines for each business
Source: Press, Flaticon, TISCO Economic Strategy Unit (ESU)

สถานการณ์ Covid-19 ในประเทศไทย



ผลกระทบต่อเศรษฐกิจไทย

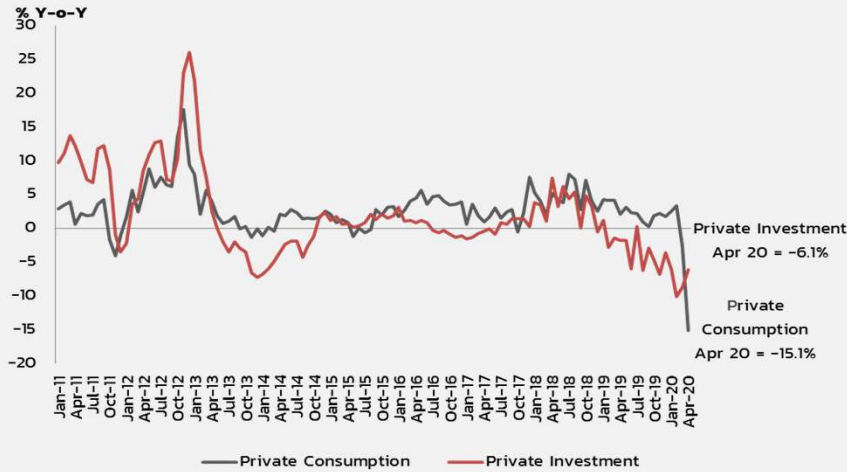
YoY and QoQ (seasonally adjusted) growth



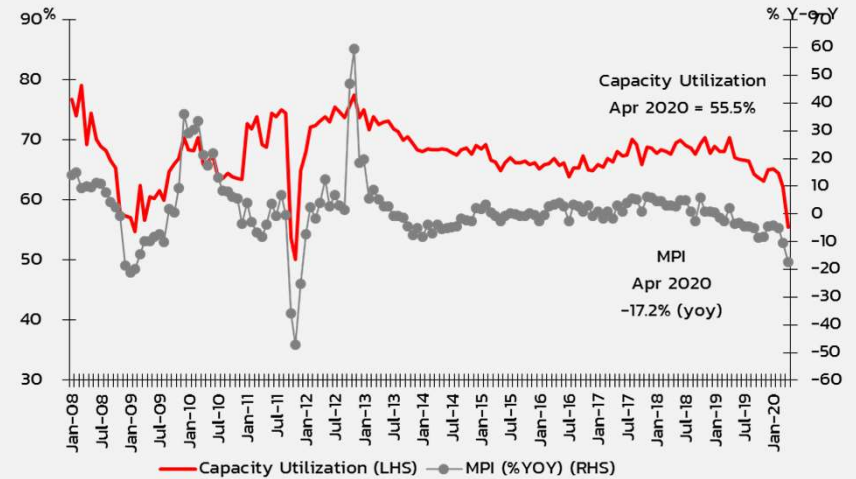
Source: NESDC, TISCO Economic Strategy Unit (ESU)

ผลกระทบต่อเศรษฐกิจไทย

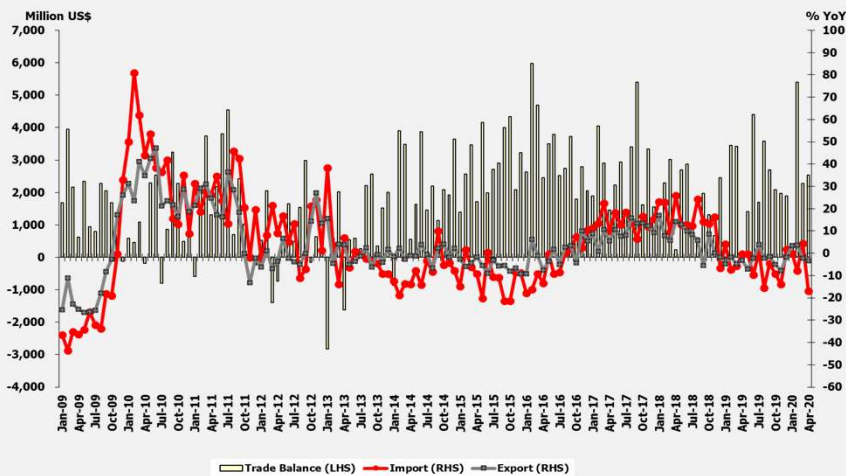
การบริโภคภาคเอกชนและการลงทุนภาคเอกชน



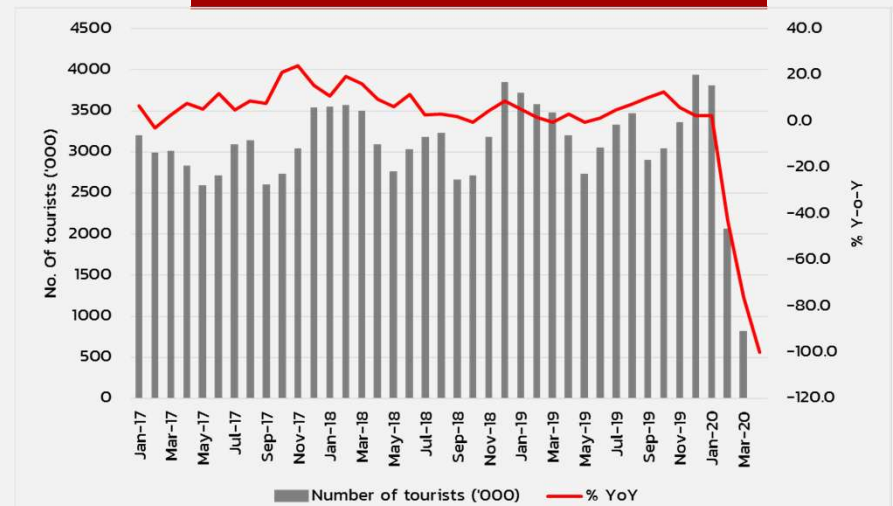
การผลิตภาคอุตสาหกรรมและกำลังการผลิต



การส่งออกสินค้าและการนำเข้าสินค้า

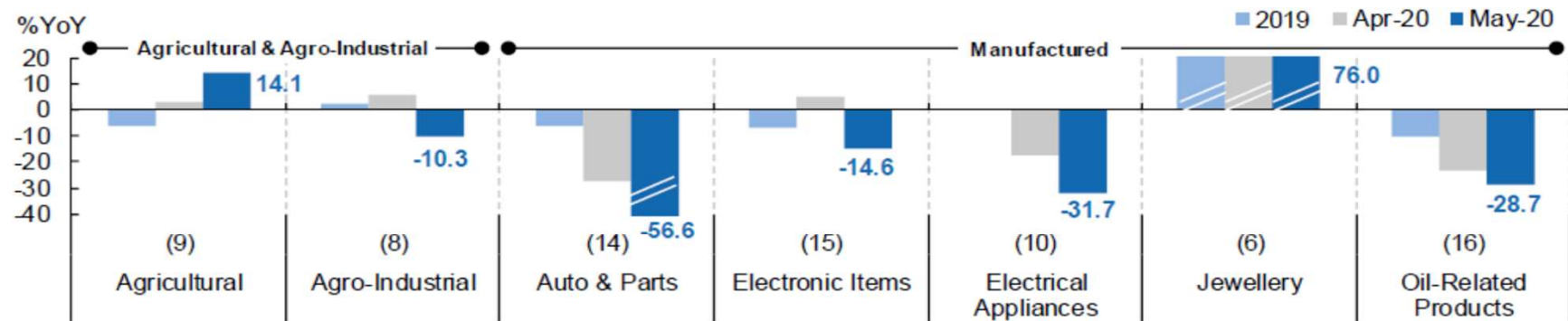


จำนวนนักท่องเที่ยวต่างชาติ

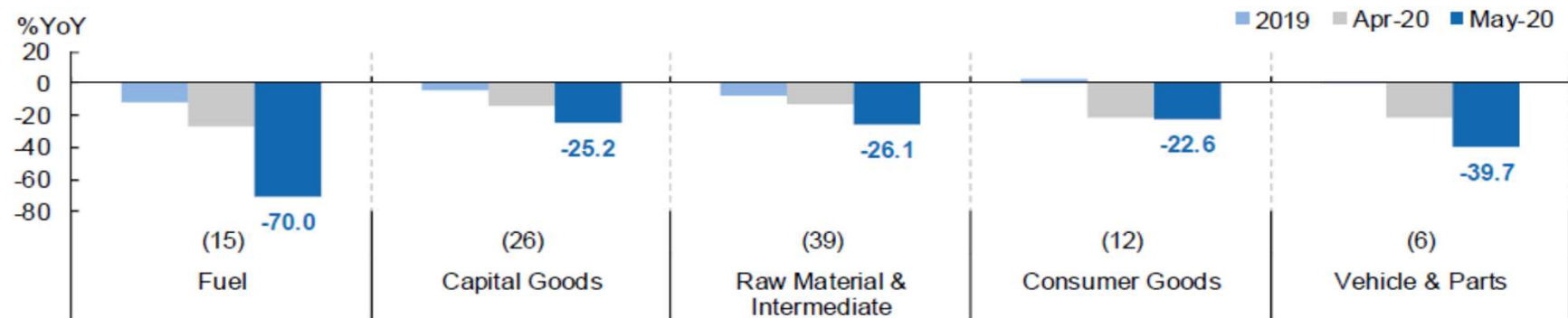


ผลกระทบต่อเศรษฐกิจไทย

Exports by product ^{1\}

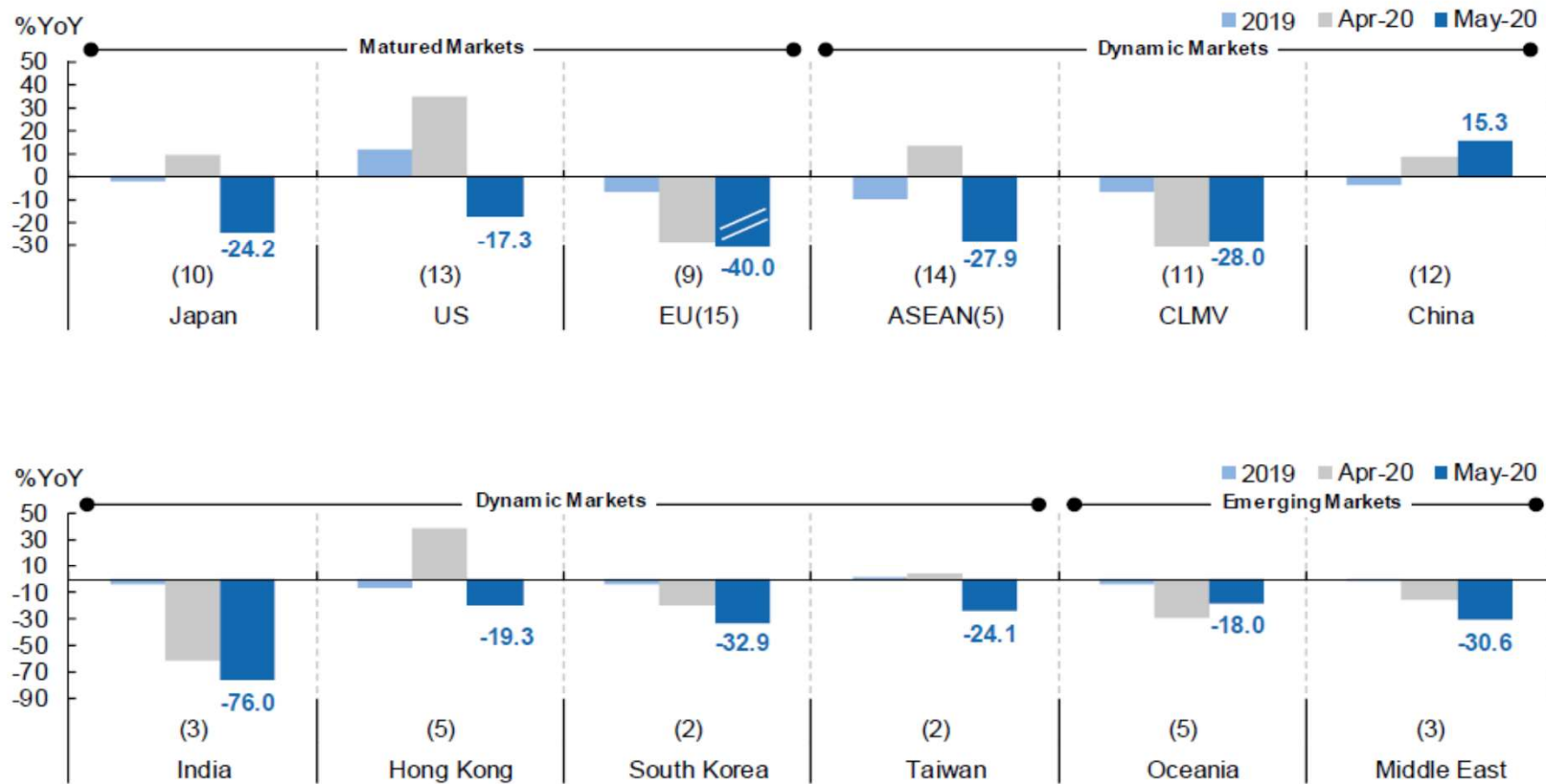


Imports by product ^{2\}



ผลกระทบต่อเศรษฐกิจไทย

Exports by market ^{1\}



แนวโน้มเศรษฐกิจไทย

Indicators		2018	2019	2020F			
				BoT		NESDC	ESU
				Prior (Mar 25)	Latest (Jun 24)		
GDP	%	4.2	2.4	-5.3	-8.1	(-6.0)-(-5.0)	-6.4
Private Consumption	%	4.6	4.5	-1.5	-3.6	-1.7	-2.0
Public Consumption	%	2.6	1.4	2.6	3.8	3.6	3.1
Private Investment	%	4.1	2.8	-4.3	-13.0	-4.2	-6.5
Public Investment	%	2.9	0.2	5.8	5.8	5.6	3.0
Exports (f.o.b.)	%	7.5	-3.2	-8.8	-10.3	-8.0	-9.8
Imports (f.o.b.)	%	13.7	-5.4	-15.0	-16.2	-13.2	-13.4
Foreign Tourist Arrivals	Million	38.2	39.8	15.0	8.0	12.7	9.0
Headline Inflation	%	1.1	0.7	-1.0	-1.7	(-1.5)-(-0.5)	-1.0
Dubai Oil Price (avg)	US\$/bbl	69	63	35	35	33-43	40
Policy Rate (end)	%	1.75	1.25	--	--	--	0.50
USD/THB (avg)	Bt/US\$	32.3	31.0	--	--	31.8-32.8	31.2
USD/THB (end)	Bt/US\$	32.3	29.8	--	--	--	31.0

Source: BoT, FPO, NESDC, TISCO Economic Strategy Unit (ESU)

ความเสี่ยง

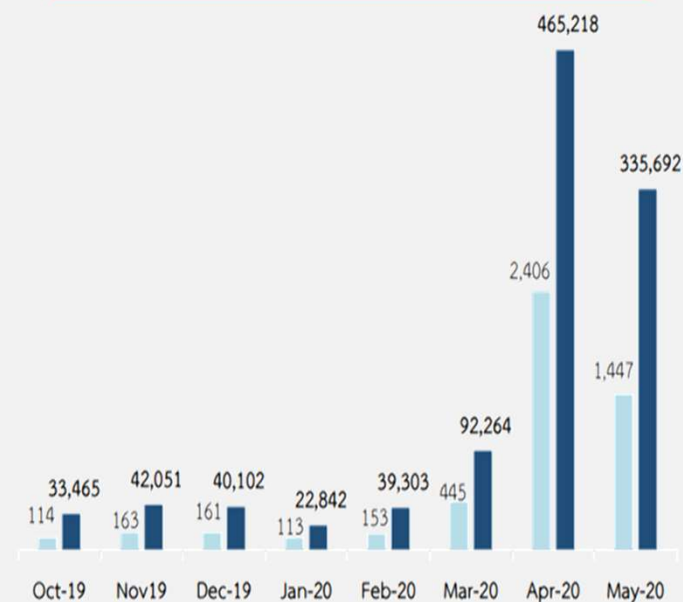
ปัจจัยภายในประเทศ

- การกลับมาแพร่ระบาดของ ไวรัสโคโรนา-19
- ความสามารถในการปรับตัวของผู้ประกอบการ
- ปัญหาการว่างงานที่มีแนวโน้มสูงขึ้น
- ปัญหานี้ภาคครัวเรือน
- ปัญหาภัยแล้ง
- ปัญหาความไม่มีเสถียรภาพทางการเมือง
- ค่าเงินบาทที่แข็งค่า

ปัจจัยภายนอกประเทศ

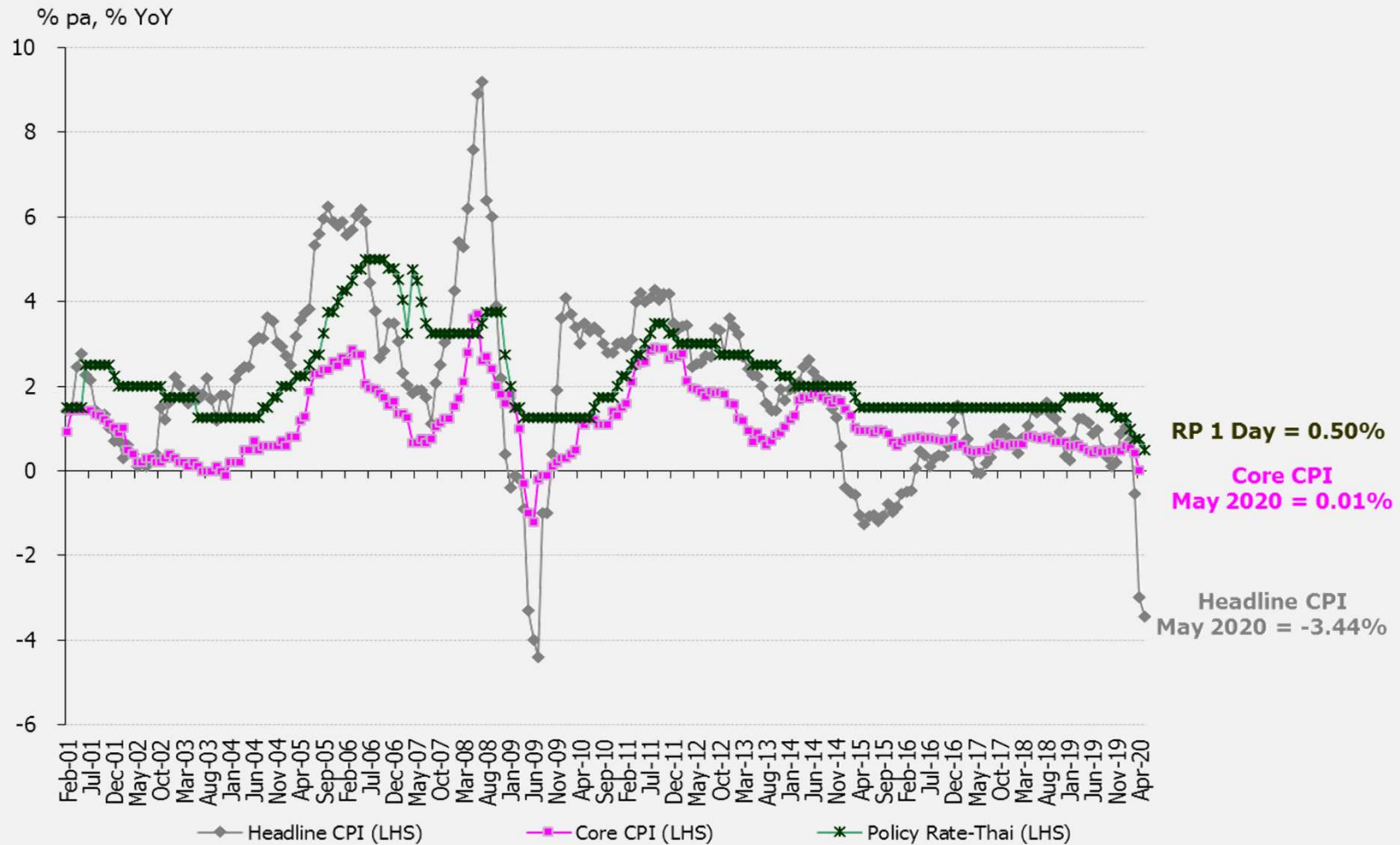
- การขยายตัวของเศรษฐกิจของประเทศคู่ค้าที่ต่ำกว่าประมาณการ
- การกลับมาแพร่ระบาดของ ไวรัสโคโรนา-19
- ความตึงเครียดระหว่างสหรัฐและจีน
- การเลือกตั้งประธานาธิบดีของสหรัฐ

จำนวนลูกจ้างและสถานประกอบการที่ได้รับผลกระทบจากการหยุดกิจการชั่วคราว (มาตรา 75)



ที่มา : ธนาคารแห่งประเทศไทย

สภาวะการณ์ลงทุนตลาดตราสารหนี้



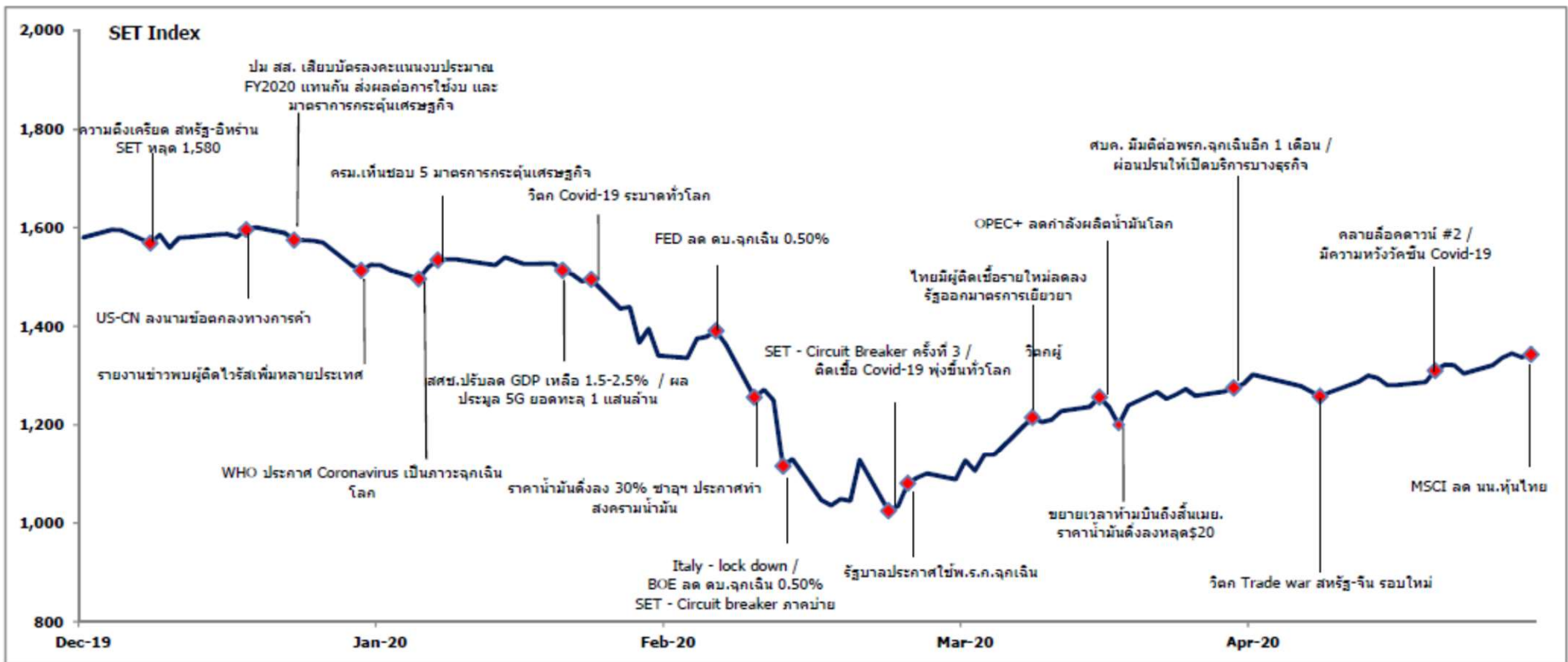
สภาวะการณ์ลงทุนตลาดตราสารหนี้

Date	1M	3M	6M	1	2	3	4	5	7	10	15	20	2-10 Spread (bps)
30/12/19	1.15	1.17	1.19	1.21	1.18	1.21	1.24	1.26	1.35	1.49	1.68	1.88	31
30/04/20	0.48	0.5	0.58	0.64	0.67	0.74	0.83	0.91	1.1	1.21	1.36	1.74	54
29/05/20	0.44	0.47	0.5	0.52	0.56	0.64	0.72	0.82	1.04	1.24	1.46	1.76	68
Change (Bps) MOM	-0.04	-0.03	-0.08	-0.12	-0.11	-0.10	-0.11	-0.09	-0.06	0.03	0.10	0.02	
Change (Bps) YTD	-0.71	-0.7	-0.69	-0.69	-0.62	-0.57	-0.52	-0.44	-0.31	-0.25	-0.22	-0.12	

อัตราผลตอบแทนหุ้นกู้เอกชนและพันธบัตรรัฐบาล อายุ 1 - 3 ปี และหุ้นกู้ Rating A- up



สภาวะการณ์ลงทุนตลาดตราสารทุน



ประเมินสุขภาพทางการเงิน

- ทรัพย์สิน > หนี้สิน ??
- มีแหล่งรายได้อื่นๆ หลังจากเกษียณ หรือเปล่า
- ประมาณการค่าใช้จ่ายหลังเกษียณ เช่น ค่าใช้จ่ายประจำวัน ค่าใช้จ่ายในการรักษาพยาบาล ค่าใช้จ่ายในการเพื่ออุทิศเงิน เป็นต้น

วางแผนการลงทุน

- กระจายการลงทุน
- การเกิดเหตุการณ์ที่ไม่คาดหวัง เช่น ไวรัสโคโรนา-19 ทำให้เกิดความผันผวนที่มากขึ้น
- ระดับความเสี่ยงที่รับได้



YOUR INVESTMENT PARTNER
เพื่อนสนิททางการลงทุน