

“ บริษัทจัดการนาเงินของสมาชิกไปลงทุนอย่างไร ”

กองทุนสำรองเลี้ยงชีพพนักงานการไฟฟ้าผลิต  
แห่งประเทศไทย ซึ่งจดทะเบียนแล้ว

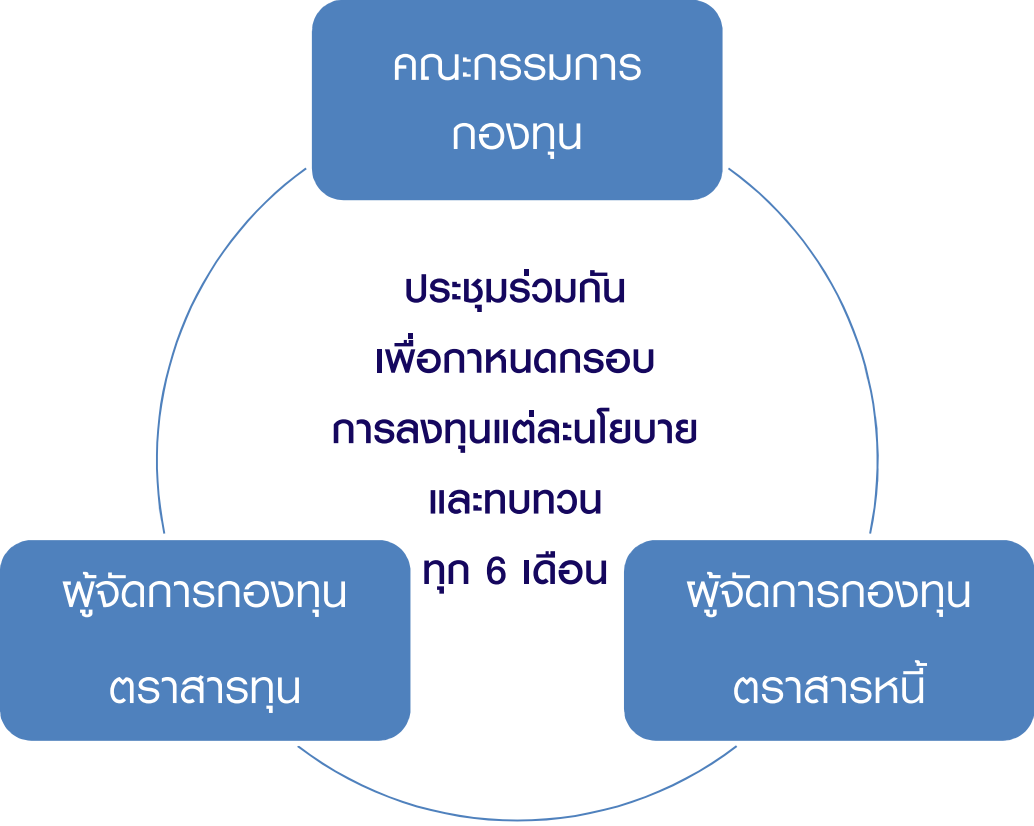
บลจ. ยูโอบี (ประเทศไทย) จำกัด

4 กันยายน 2560

1. กสล. พนักงานการไฟฟ้าฝ่ายผลิตแห่งประเทศไทย
2. กระบวนการลงทุน และการควบคุมความเสี่ยง
  - 2.1 คณะกรรมการลงทุน
  - 2.2 การลงทุนตราสารทุน
  - 2.3 การลงทุนตราสารหนี้
  - 2.4 การลงทุนต่างประเทศ
  - 2.5 การควบคุมความเสี่ยง



# กำหนดกรอบการลงทุนแต่ละนโยบาย



## แนวทางพิจารณากรอบการลงทุน

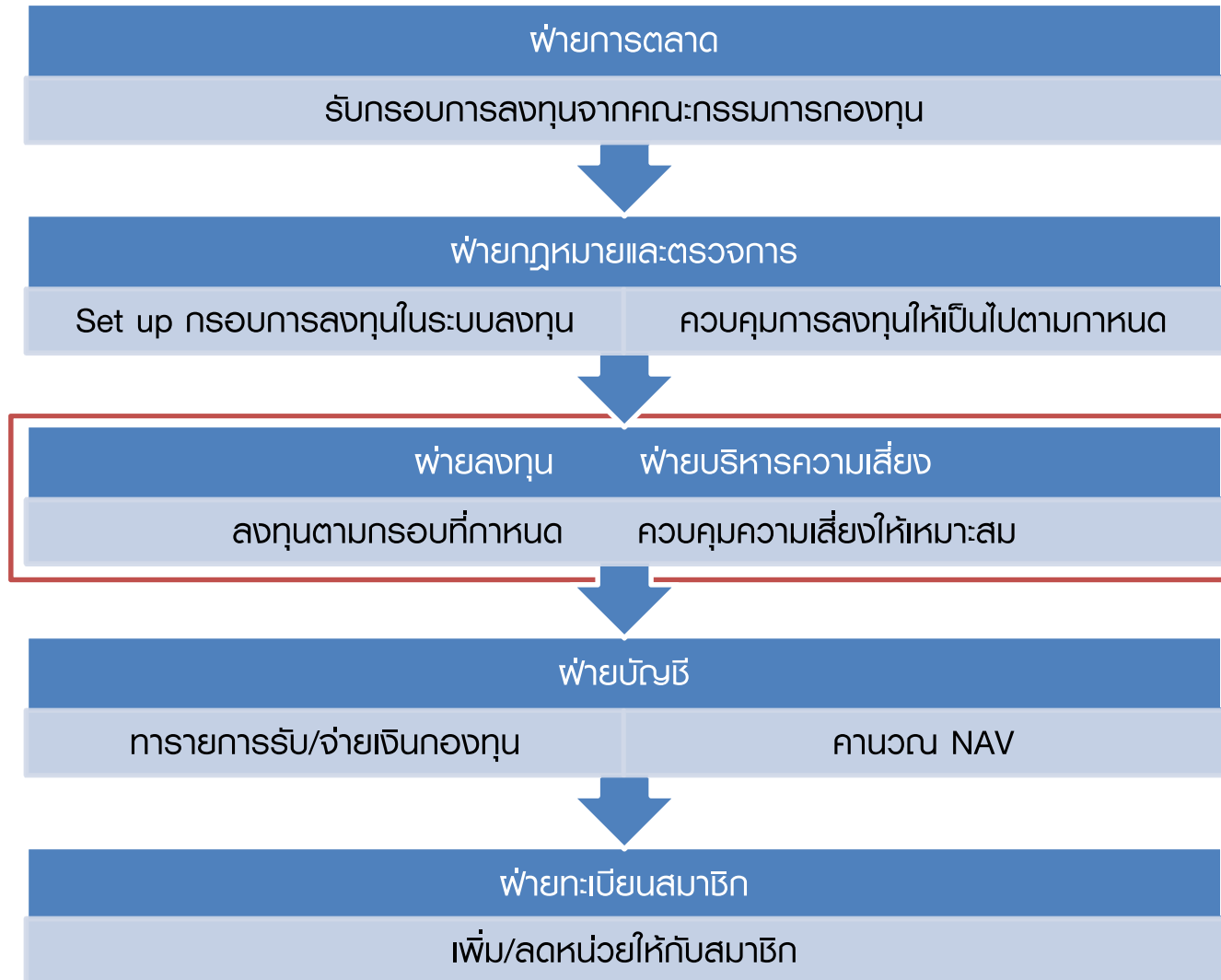
- ไม่ขัดกับกฎเกณฑ์ของสำนักงาน ก.ล.ต.
- กำหนดประเภทตราสารที่ลงทุนได้
- พิจารณาความเสี่ยงของแต่ละตราสาร
- กำหนดสัดส่วนการลงทุนของแต่ละประเภทตราสาร

## กรอบการลงทุนที่มีความเหมาะสมกับการลงทุนกองทุนสำรองเลี้ยงชีพ

- ความเสี่ยงไม่มากเกินไป
- เปิดโอกาสให้ได้รับผลตอบแทนที่สูงขึ้น

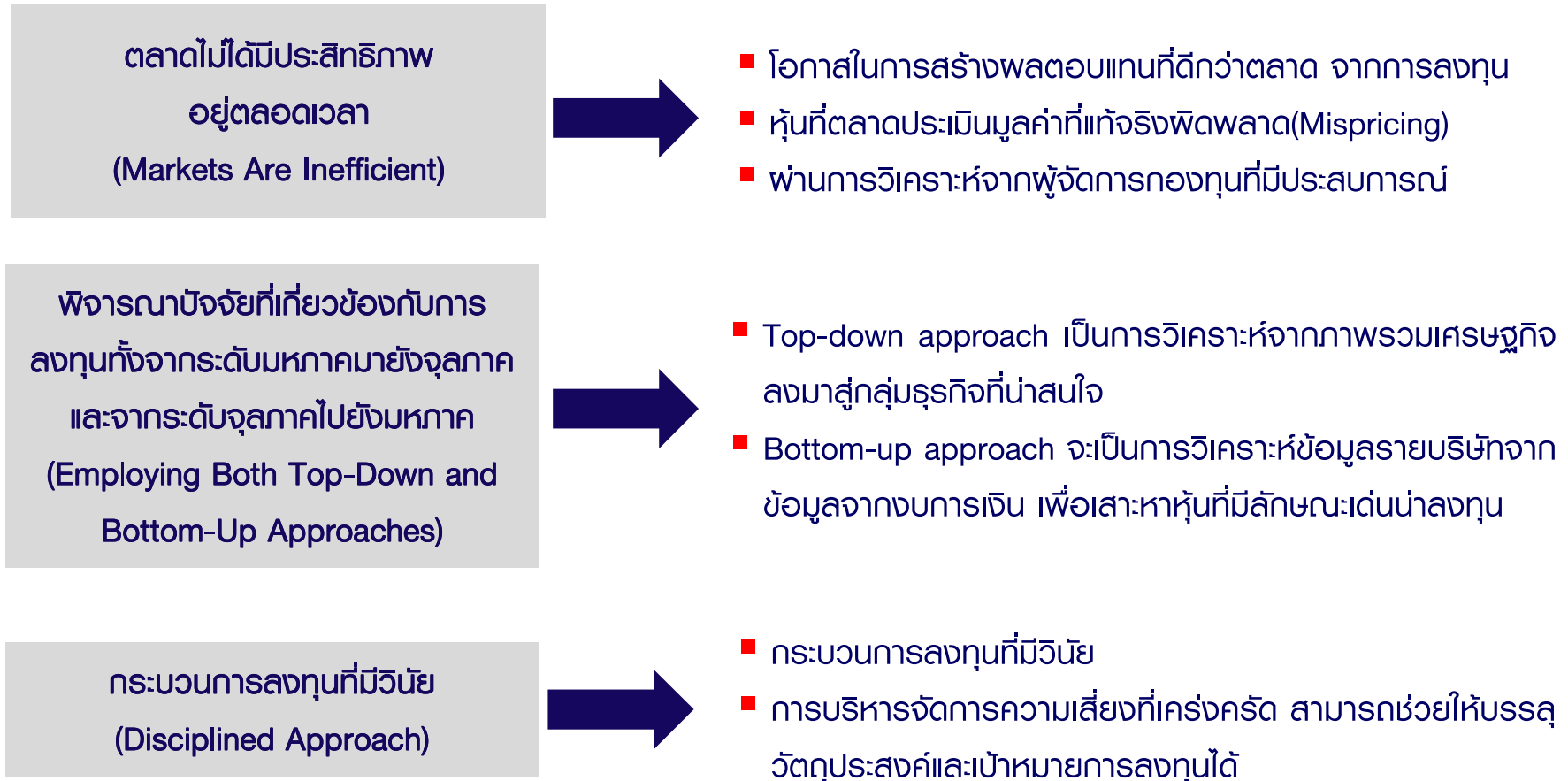
นโยบายตราสารหนี้ ลงทุนในตราสารหนี้โดยเฉลี่ยในรอบบัญชีไม่น้อยกว่า 80% ของ NAV

นโยบายตราสารทุน ลงทุนในตราสารทุนโดยเฉลี่ยในรอบบัญชีไม่น้อยกว่า 80% ของ NAV



## 2.1 คณะกรรมการลงทุน

### ปรัชญาการบริหารพอร์ตกองทุนสำรองเลี้ยงชีพ (Investment Philosophy)



## 2.1 คณะกรรมการลงทุน

ลำดับ	รายชื่อ	ตำแหน่ง	ความรับผิดชอบ	ประสบการณ์ในธุรกิจการเงิน / คุณวุฒิพิเศษ
คณะกรรมการลงทุน Asset Allocation II: Governance (Investment Committee : Asset Allocation & Governance)				
1.	คุณเจ็ดพันธ์ุ นิรยายน	กรรมการผู้จัดการ	ประธานคณะกรรมการลงทุน	24 ปี
2.	คุณพัชราภา มหัทธนกุล	ผู้ช่วยกรรมการผู้จัดการ	หัวหน้าฝ่ายการลงทุนด้านตราสารทุนในประเทศ	23 ปี / CFA
3.	คุณปราณี ศรีมหาลาก	ผู้อำนวยการอาวุโส (2)	ผู้จัดการกองทุนตราสารทุนในประเทศ	26 ปี
4.	คุณสิทธินันท์ ณีรัฐวุฒิ	ผู้อำนวยการอาวุโส (2)	ผู้จัดการกองทุนตราสารทุนในประเทศ	19 ปี / CFA
5.	คุณชัยยันต์ จันทนศิริ	ผู้อำนวยการอาวุโส (2)	ผู้จัดการกองทุนตราสารทุนในประเทศ	22 ปี / CFA
6.	คุณชัยพฤกษ์ กุลกาญจนารร	ผู้อำนวยการอาวุโส (2)	ผู้จัดการกองทุนตราสารทุนในประเทศ	13 ปี / CFA
7.	คุณนพรัตน์ ประมวลวัลลภกุล	ผู้อำนวยการ	ผู้จัดการกองทุนตราสารทุนในประเทศ	16 ปี
8.	คุณธนกร ธรรมलगรต	ผู้ช่วยผู้อำนวยการ	ผู้จัดการกองทุนตราสารทุนในประเทศ	9 ปี
9.	คุณจารุวัตร ปรดีดีเปรมกุล	ผู้ช่วยกรรมการผู้จัดการ	หัวหน้าฝ่ายการลงทุนตราสารหนี้	24 ปี / CISA
10.	คุณลินดา อุบลรัมย์ร้อย	ผู้อำนวยการอาวุโส (2)	ผู้จัดการกองทุนตราสารหนี้	23 ปี
11.	คุณวิรัชกร หัสสิละเมียร	ผู้อำนวยการอาวุโส (2)	ผู้จัดการกองทุนตราสารหนี้	23 ปี
12.	คุณชนิษฐา ธีรานุวัตดี	ผู้อำนวยการอาวุโส (2)	ผู้จัดการกองทุนตราสารหนี้	24 ปี
13.	คุณพิงพิศ จุฬารोजनाมนตรี	ผู้อำนวยการอาวุโส (2)	ผู้จัดการกองทุนตราสารหนี้	22 ปี
14.	คุณอัฒชลี งามวุฒิกุล	ผู้อำนวยการอาวุโส (2)	ผู้จัดการกองทุนตราสารหนี้	17 ปี / CFA
15.	คุณวรรณจันทร์ อังถาวร	ผู้ช่วยกรรมการผู้จัดการ	หัวหน้าฝ่ายการลงทุนต่างประเทศ	17 ปี / CFA
16.	คุณเอกรัตน์ อภิวัฒน์พร	ผู้อำนวยการอาวุโส (2)	ผู้จัดการกองทุนด้านตราสารต่างประเทศ	14 ปี / CFA
17.	คุณกิตติพงษ์ กังวานเกียรติชัย	ผู้ช่วยผู้อำนวยการ	ผู้จัดการกองทุนด้านตราสารต่างประเทศ	9 ปี
18.	คุณชฌาน์วัต สัตตบุศย์	ผู้ช่วยกรรมการผู้จัดการ	หัวหน้าฝ่ายกฎหมายและตรวจการ	15 ปี

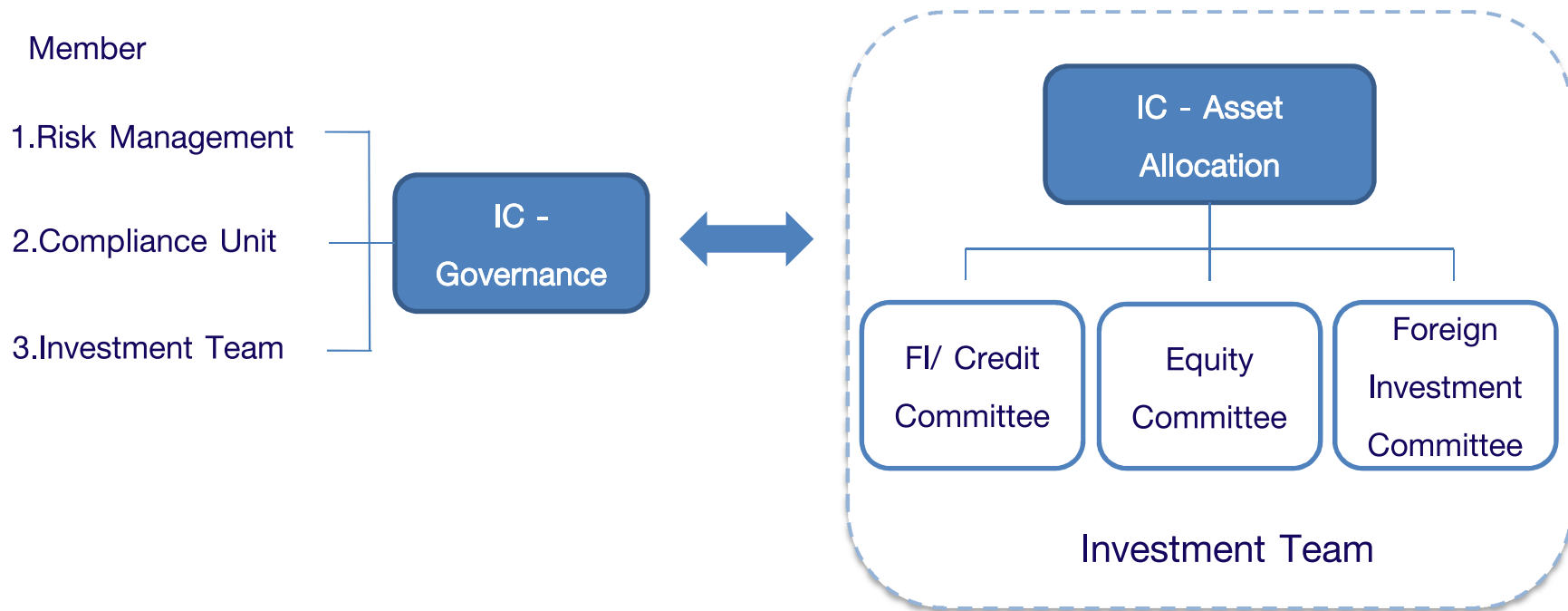


## 2.1 คณะกรรมการลงทุน

1	IC - Governance	คณะกรรมการกำกับการลงทุน
2	IC - Asset Allocation	คณะกรรมการการลงทุน
3	FI/ Credit Committee	คณะกรรมการการลงทุนตราสารหนี้และเครดิต
4	Equity Committee	คณะกรรมการการลงทุนตราสารทุน
5	Foreign Investment Committee	คณะกรรมการการลงทุนต่างประเทศ

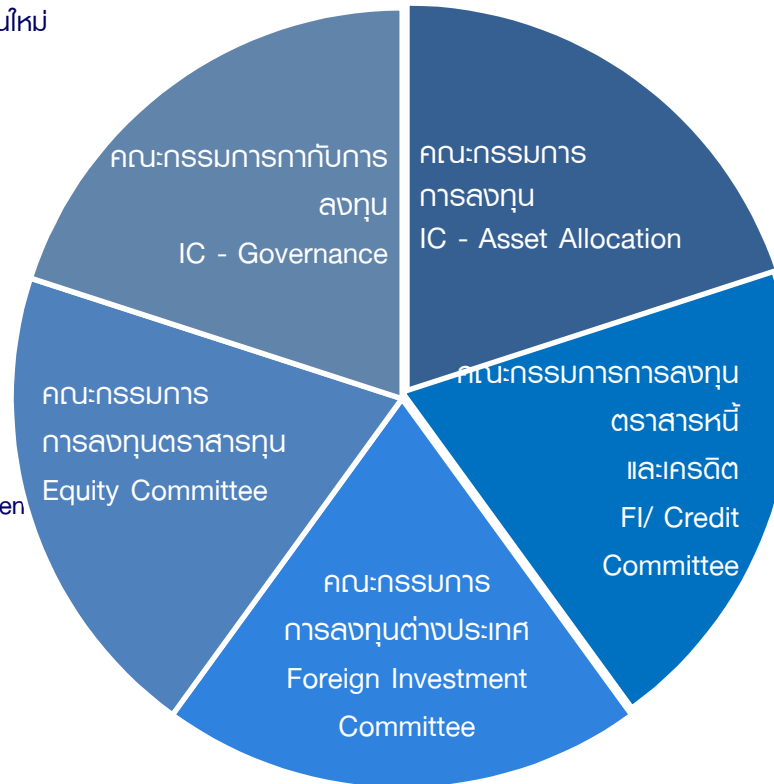
## 2.1 คณะกรรมการลงทุน

### ความสัมพันธ์ของคณะกรรมการ



## 2.1 คณะกรรมการลงทุน หน้าที่ของคณะกรรมการ

- อนุมัติกรอบนโยบายการลงทุน (Investment Mandate)
- อนุมัติกองทุนและ/หรือกลยุทธ์การลงทุนใหม่ (New Products /New Strategy)
- อนุมัติรายชื่อหน้าค่าหลักทรัพย์
- ติดตามความเสี่ยงของการลงทุน
- ติดตามผลตอบแทนการลงทุน
- รายงานการลงทุนที่ไม่เป็นไปตามกรอบนโยบายและติดตามการแก้ไข



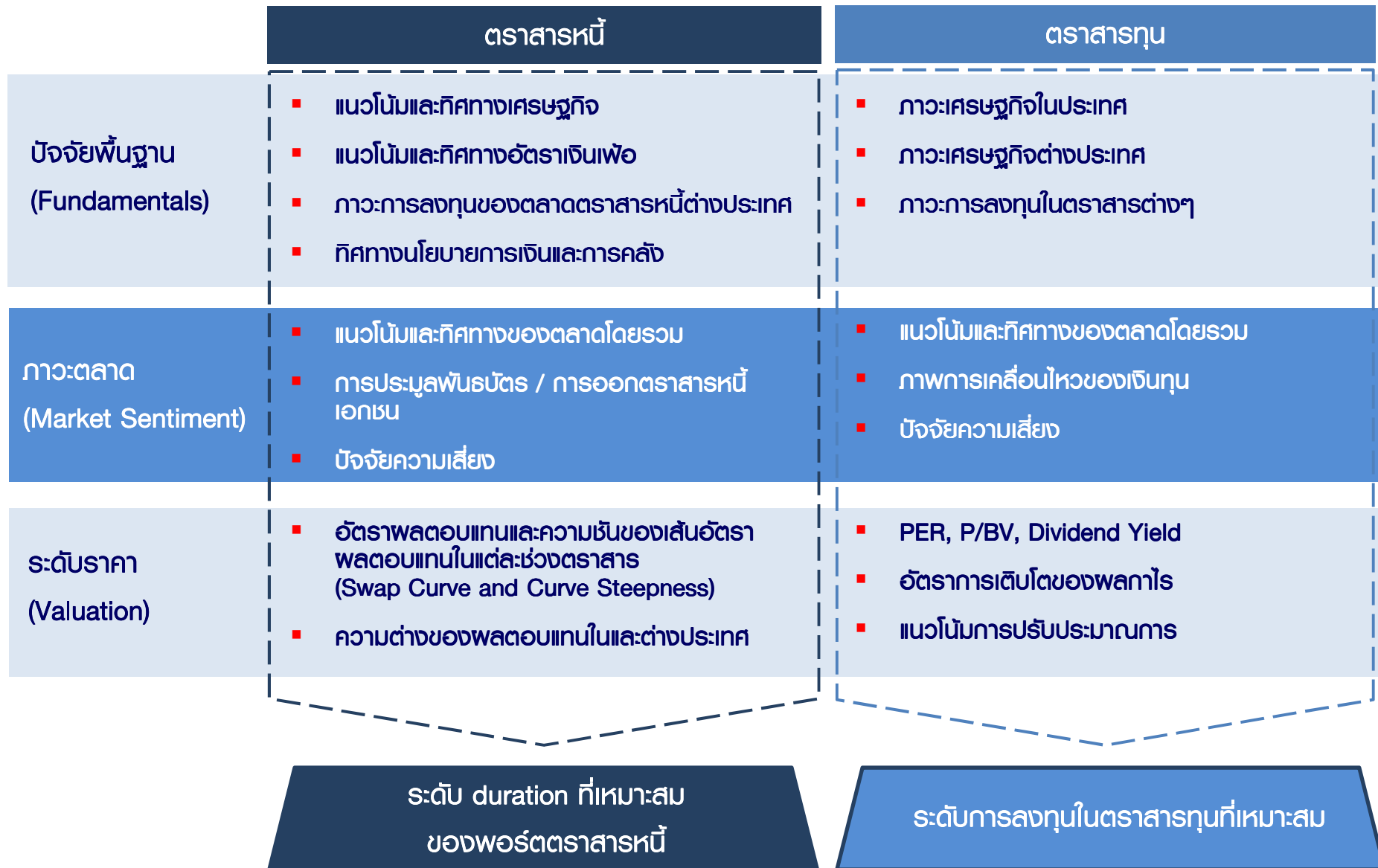
- วิเคราะห์ภาพรวมเศรษฐกิจ
- ติดตามสถานการณ์ตลาดเงินและตลาดทุน
- การจัดสรรเงินลงทุน (Asset Allocation)
- กำหนดกลยุทธ์การลงทุนโดยรวม (Macro Level)
- กำหนดกลยุทธ์การลงทุนตราสารอนุพันธ์
- กำหนดกลยุทธ์การป้องกันความเสี่ยง

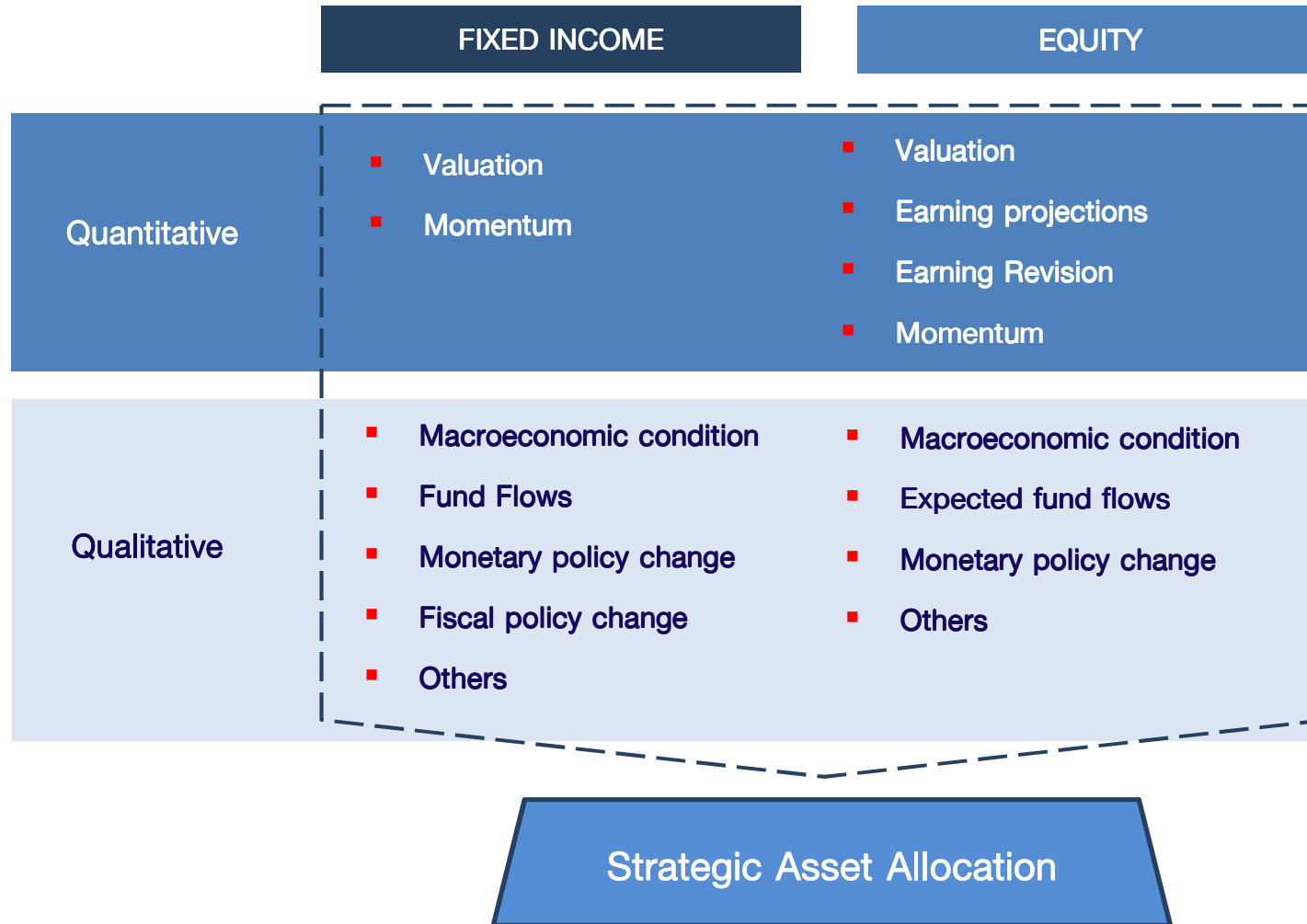
- วิเคราะห์ภาวะการลงทุนโดยรวม (Macro Level)
- ประเมินภาวะธุรกิจระดับอุตสาหกรรม
- วิเคราะห์และกำหนดกลยุทธ์การลงทุน (Investment Theme)
- อนุมัติรายชื่อหลักทรัพย์ที่ลงทุนได้ (Approve Stock Universe)
- ทบทวนและกำหนดทิศทางการลงทุนหลักทรัพย์ (Core Portfolio)
- ทบทวนและติดตามการลงทุนตราสารอนุพันธ์

- ทบทวนอายุเฉลี่ยพอร์ตการลงทุน (Duration)
- วิเคราะห์ทิศทางราคาสwapของเส้นอัตราผลตอบแทนตราสารหนี้
- อนุมัติรายชื่อธนาคารเพื่อการฝากเงิน
- อนุมัติเครดิตของผู้ออกตราสาร (Approve Credit Score Cards)
- กำหนดแนวทางการวิเคราะห์เครดิต
- ติดตามและทบทวนอันดับเครดิต

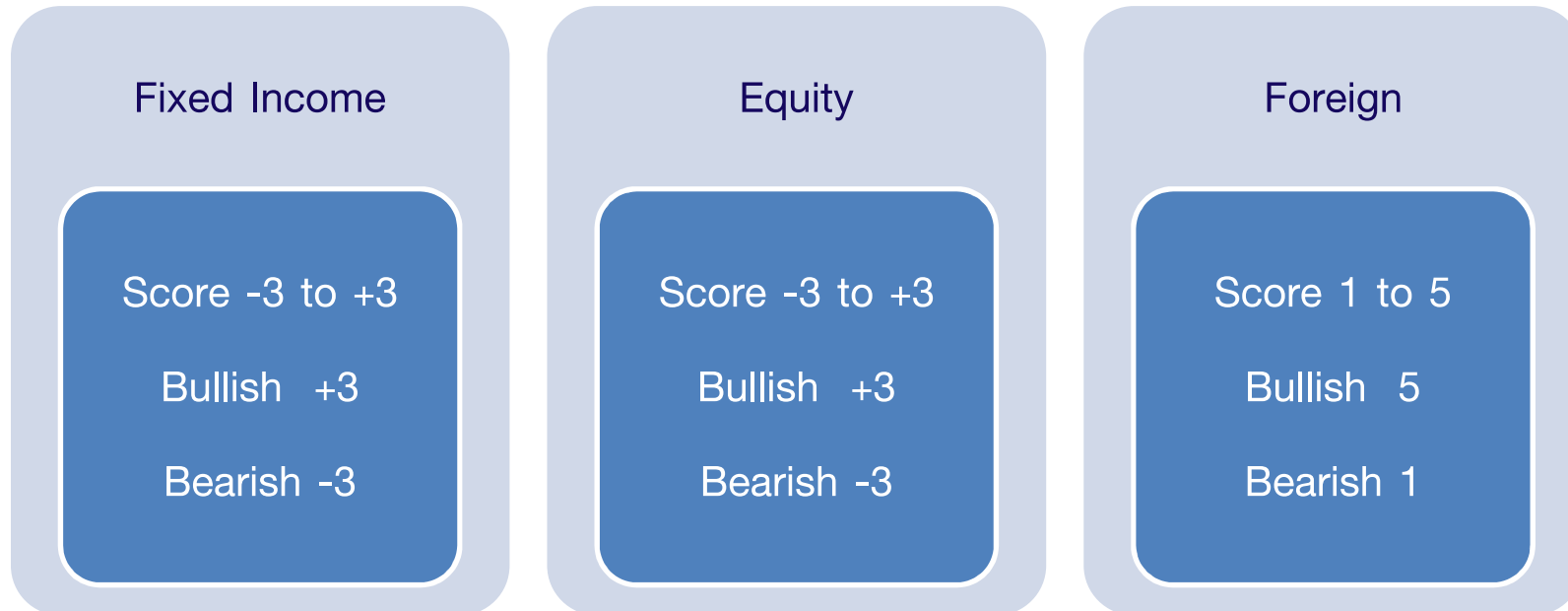
- ติดตามภาวะตลาดการลงทุนต่างประเทศอย่างสม่ำเสมอ
- หาหรือรับหรือภาพการลงทุนการลงทุนอย่างสม่ำเสมอ
- อนุมัติกรอบการลงทุน และรายชื่อหลักทรัพย์ เช่น หน่วยลงทุน ตราสารหนี้ที่มีลักษณะของสัญญาซื้อขายล่วงหน้าเฟด
- อนุมัติรายชื่อผู้ออกตราสารหนี้ต่างประเทศ
- พิจารณาทบทวนกรอบการลงทุน และรายชื่อหลักทรัพย์ เช่น หน่วยลงทุน ตราสารหนี้ที่มีลักษณะของสัญญาซื้อขายล่วงหน้าเฟด
- พิจารณาทบทวนรายชื่อผู้ออกตราสารหนี้ต่างประเทศ
- พิจารณานโยบายป้องกันความเสี่ยงด้านอัตราแลกเปลี่ยน

**คณะกรรมการแต่ละชุดประชุมอย่างน้อยเดือนละ 1 ครั้ง**





# สรุปเกณฑ์คะแนนการประเมินการลงทุนในแต่ละประเภทหลักทรัพย์



เพื่อนำไปพิจารณากลยุทธ์การลงทุนให้เหมาะสมกับแต่ละประเภทหลักทรัพย์ต่อไป

## 2.2 การลงทุนตราสารทุน

### กระบวนการคัดเลือกหลักทรัพย์ - ตราสารทุน

หลักทรัพย์ในตลาดหลักทรัพย์แห่งประเทศไทย : จำนวนประมาณ 600 หลักทรัพย์

เครื่องมือกรอง : - มีมูลค่าตลาด > 5,000 ล้านบาท  
- มีอัตราหมุนเวียนรายสัปดาห์ > 200 ล้านบาท

การวิเคราะห์หลักทรัพย์ใน Universe 130 -150 หลักทรัพย์ และการจัดพอร์ตโฟลิโอเพื่อการลงทุน  
รูปแบบของพอร์ตการลงทุน ประกอบด้วย การคัดเลือกหลักทรัพย์ล่างขึ้นบน (Bottom up)  
ประกอบกับการพิจารณาแบบบนลงล่าง (Top down)

กรอบการลงทุนตามข้อจำกัดของลูกค้า

การควบคุมความเสี่ยง

พอร์ตการลงทุน : ประมาณ 30 - 40 หลักทรัพย์

## 2.2 การลงทุนตราสารทุน

### การวิเคราะห์หลักทรัพย์และการจัดพอร์ตการลงทุน - ตราสารทุน

การวิเคราะห์หลักทรัพย์	ประมาณระดับความสำคัญ	
ปัจจัยเชิงปริมาณ	กำไรต่อหุ้นในอนาคต, แนวโน้มการเติบโตของกำไรและเงินปันผลในอนาคต, การประเมินราคาเทียบกับมูลค่าที่เหมาะสม, ฐานะทางการเงิน	40%
ปัจจัยเชิงคุณภาพ	ภาพรวมของอุตสาหกรรม, ผู้บริหาร, ความสามารถในการแข่งขัน, การเติบโต / ผลการดำเนินงานที่เหนือความคาดหมาย, ความเสี่ยงหลัก	40%
ปัจจัยเชิงราคา	การคาดการณ์ราคาตามแนวรับและแนวต้าน ผลตอบแทนที่มีความเป็นไปได้เมื่อเทียบกับดัชนี	20%

### การจัดพอร์ตโฟลิโอการลงทุนตราสารทุน

ให้นักลงทุนตามความน่าสนใจจากการประเมินรายหลักทรัพย์ (Bottom-up Analysis)

ให้นักลงทุนรายอุตสาหกรรมโดยพิจารณาจากภาวะเศรษฐกิจ (Top-down Analysis) และภาวะการลงทุน (Investment Theme)



## 2.3 การลงทุนตราสารหนี้

### การจัดพอร์ตการลงทุน - ตราสารหนี้

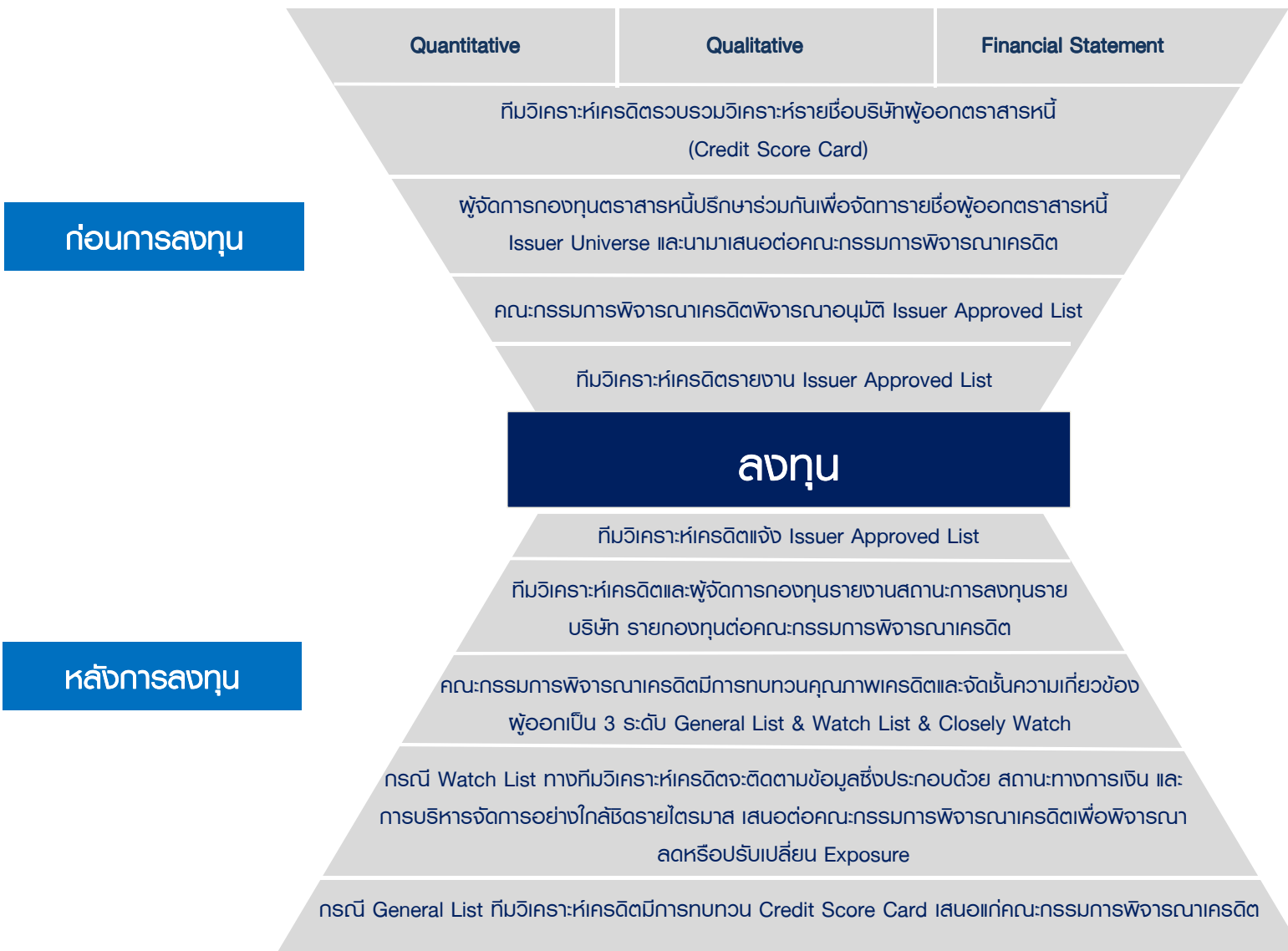
#### การลงทุนตราสารหนี้ภาครัฐ

- เน้นการวิเคราะห์ ปัจจัยพื้นฐานทางด้านเศรษฐกิจ ภาวะตลาด การประเมินมูลค่า (Valuation) และการวิเคราะห์ผลตอบแทนรวม (Total Return Analysis) ในการคาดการณ์การเปลี่ยนแปลงของเส้นผลตอบแทน (Yield curve) เพื่อวางแผนการลงทุนในแต่ละช่วงอายุของตราสาร
- เน้นการปรับเพิ่มหรือลด อายุเฉลี่ยตราสาร (Active duration management) เกี่ยวกับมาตราวัด เพื่อเพิ่มผลตอบแทนรวมให้เก้ กงทุน

#### การลงทุนตราสารหนี้ภาคเอกชน

- Credit Universe
- ยึดมั่นในวินัยการลงทุน โดยการกระจายการลงทุนในผู้ออกตราสารแต่ละราย เพื่อลดความเสี่ยงหรือลดผลกระทบจากความเสียหายด้านเครดิต
- เน้นลงทุนในตราสารที่ให้ส่วนต่างผลตอบแทนเทียบกับผลตอบแทนภาครัฐ (Credit spread) ที่เหมาะสม เพื่อสร้างผลตอบแทนส่วนเพิ่ม

## 2.3 การลงทุนตราสารหนี้ กระบวนการวิเคราะห์เครดิต



## 2.3 การลงทุนตราสารหนี้

### การจัดชั้นผู้ออกตราสาร - ตราสารหนี้

The criteria of grouping each issuer							
Group	1. Quantitative				2. Qualitative		Action
	Stock Price	Financial Statement Net Loss *	Rating Level **	Rating Change	News		
					Company	Industry	
1. Closely watch	-50% in 3 months	10% of equity	BBB- or lower	-2 notches in 1 year	Very Negative	Very Negative	- No new investment is allowed
2. Watch	-30% in 3 months	Negative earnings	BBB/BBB+	-1 notch in 1 year	Negative Impact	Negative Impact	- New investment is allowed on the following conditions;  Issue < 1 year, portfolio managers can readily invest.  Issue >= 1 year, portfolio managers have to ask for the CIO's approval before investing.
3. General List			A- or above				- Annual Review

\* Quarterly performance for listed firms  
\*\* Local rating

- มีการวิเคราะห์งบการเงินเต็มรูปแบบ
- ทีมวิเคราะห์เครดิต Credit Analyst แยกออกมาต่างหากจากทีมผู้จัดการกองทุน
- ผลสรุปจากสมาชิกในคณะกรรมการการลงทุนตราสารหนี้และเครดิตจะต้องเห็นชอบทุกท่าน ไม่มีเสียงคัดค้าน
- ใช้ราคาหุ้นประกอบการติดตามสถานะเครดิตของผู้ออกตราสาร

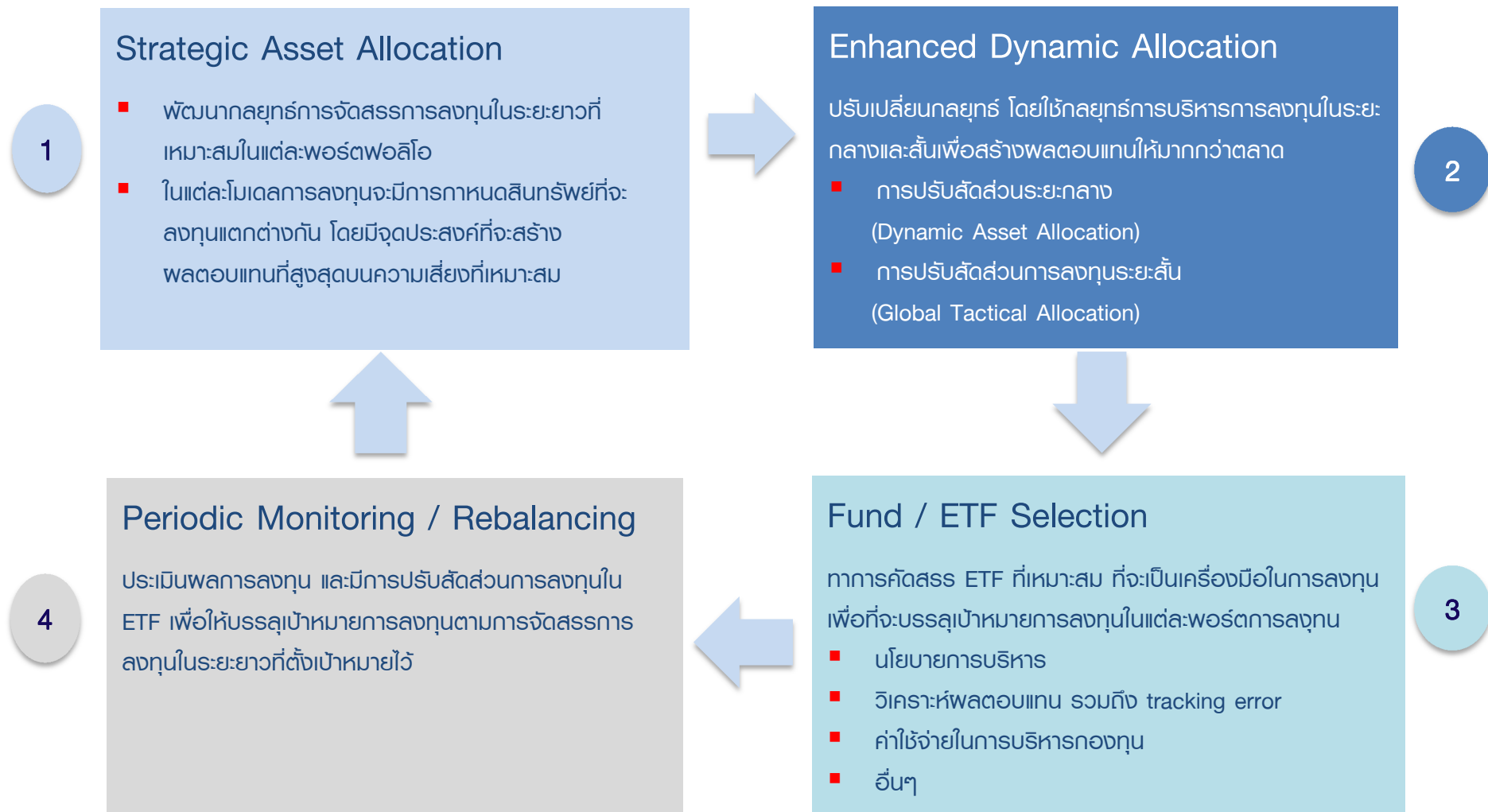
## 2.3 การลงทุนตราสารหนี้

### ตัวอย่างการวิเคราะห์เครดิต

<b>COMPANY SCORE CARD</b>		<b>TTW Plc.</b>			<b>Last Update</b> <b>26-07-2017</b>	
<b>ISSUER</b>				Prepared by: Siriporn Visaruthaphong		
<b>Credit Strength</b>	<b>Weight</b>	<b>16.97</b>	<b>AA-</b>	<b>Credit Improvement</b>		<b>5.0</b>
- Company Specific Drivers	33%	5.80	AA-	- Company Specific Indicator		5.0
- Industry Specific Drivers	33%	5.75	AA-	- Industry Specific Indicator		5.0
- Financial Strength	33%	5.42	A+	- Financial Strength Specific Indicator		5.0
<b>Ratings &amp; Outlook</b>						
			<b>Last rating</b>	<b>Affirmed at (date)</b>	<b>Current rating</b>	<b>Outlook</b>
- TRIS				16/11/2016	AA-	Stable
- Moody's					NR	NR
- UOBAMTH Rating (S&P equivalent)					<b>AA-</b>	<b>Stable</b>
<b>Company Specific Drivers</b>						
			<b>Rating</b>	<b>Score</b>	<b>AA-</b>	<b>17.40</b>
- Management	-		AA-	17.38	Strong	
- Financial policies	-		AA-	17.00	Strong	
- Competitive advantage	-		AA-	17.23	Strong	
- Affiliation	-		AA	18.00	Positive	
<b>Industry Specific Drivers</b>						
			<b>Rating</b>	<b>Score</b>	<b>AA-</b>	<b>17.24</b>
- Threat of new entrants	-		AA+	18.86	Low	
- Bargaining power of customers	-		AA	17.60	Low	
- Bargaining power of suppliers	-		A	14.60	Neutral	
- Availability of substitute products	-		AA	18.40	Low	
- Intensity of rivalry amongst peers	-		AA-	16.90	Low	
- Industry growth rate	-		AA	17.70	Steady growth	
- Regulation & Government Support	-		AA-	16.63	Regulative but supportive	

## 2.4 การลงทุนต่างประเทศ

### การจัดพอร์ตการลงทุน - การลงทุนต่างประเทศ



## 2.4 การลงทุนต่างประเทศ

### การจัดพอร์ตการลงทุน - การลงทุนต่างประเทศ

#### Enhanced Dynamic Allocation

##### EQUITY

###### US equities

SPX Index

UW1



###### Europe equities

SXXP Index

OW1



###### Japan equities

NIKY Index

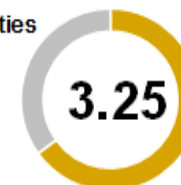
OW1



###### Asia Japan equities

MXASJ Index

N

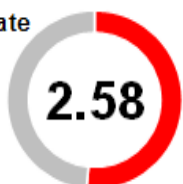


##### FIXED INCOME

###### Global Aggregate

LEGATRUU Index

UW1



###### US Corp High Yield

LF98TRUU Index

N



###### U.S. MBS

LUMSTRUU Index

N



###### EM USD

EMUSTRUU Index

N



##### AVERAGE EQUITY

###### AVG. EQUITY

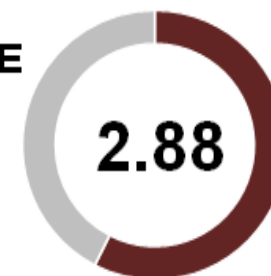
OW1



##### AVERAGE FIXED INCOME

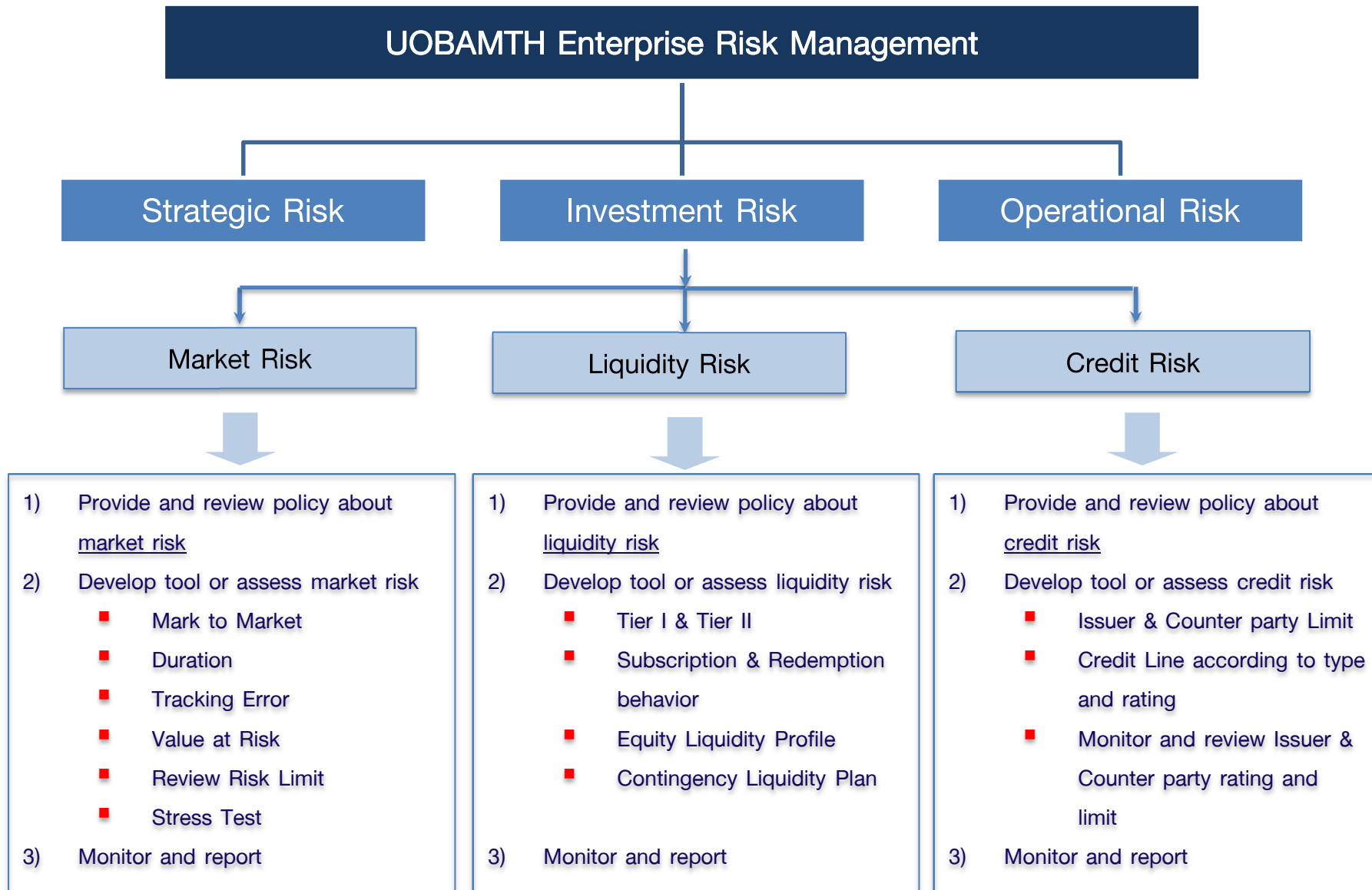
###### AVG. FIXED INCOME

N



## 2.5 การควบคุมความเสี่ยง

### ประเภทความเสี่ยงและการบริหารจัดการความเสี่ยง



การลงทุนมีความเสี่ยง ผู้ลงทุนควรศึกษาข้อมูลก่อนการตัดสินใจลงทุน เอกสารนี้จัดเตรียมขึ้นเพื่อวัตถุประสงค์ใช้เป็นข้อมูลเท่านั้น ข้อมูลในเอกสารนี้เป็นข้อมูลทั่วไป ไม่ใช่คำแนะนำหรือความเห็น และ ไม่ถือเป็นการแทนคำแนะนำในแต่ละกรณีข้อมูลในเอกสารนี้ไม่ใช่คำแนะนำ ซื้อ ขาย หลักทรัพย์ใดๆ หรือ การเข้าร่วมกลยุทธ์ทางการค้าใดๆ บุคคลภายนอกไม่สามารถได้รับสิทธิใดๆ จากเอกสารนี้ ถึงแม้ว่าจะมีการพิจารณาเนื้อหาบางส่วนไว้โดยเฉพาะ แต่ไม่ใช่สิ่งรับรองถึงความถูกต้อง หรือความสมบูรณ์ ข้อมูลที่ให้อาจเปลี่ยนแปลงโดยไม่ต้องแจ้งล่วงหน้า ความเสียหายที่เกิดขึ้นที่ผู้อ่านได้รับ เนื่องจากการใช้เอกสารนี้หรือตัดสินใจจากเนื้อหาในเอกสารนี้ (เช่น แต่ไม่จำกัดเพียง ความเสียหายโดยตรง ความเสียหายที่เป็นผลเนื่องจาก ความเสียหายในพฤติการณ์ พิเศษ ความเสียหายด้านจิตใจ หรือ ความเสียหายโดยอ้อม) ไม่อาจเรียกร้องได้ อนึ่ง การลงทุนไม่ใช่การฝากเงิน และ มีความเสี่ยง มูลค่าการลงทุนอาจเพิ่มขึ้นหรือลดลงได้ และ ผลการดำเนินงานในอดีตไม่เป็นที่รับรองผลการดำเนินงานในอนาคตและไม่ถือว่าการรับรองการดำเนินงานในอนาคตด้วย

#### บริษัทหลักทรัพย์จัดการกองทุน ยูโอบี (ประเทศไทย) จำกัด

ชั้น 23A, 25 อาคารเอเชียเซ็นเตอร์ เลขที่ 173/27-30, 32-33 ถนนสาทรใต้ แขวงทุ่งมหาเมฆ เขตสาทร กรุงเทพมหานคร 10120

โทรศัพท์ : 0-2786-2000 ต่อ 2031 – 2035, 2068-2069

โทรสาร : 0-2786-2371



RIGHT BY YOU





# การคัดเลือกกองทุน - การลงทุนต่างประเทศ

## Fund / ETF Selection

Global Equity		
1	Universe Criteria	768708
2	Market Status: Active	342255
3	Fund Primary Share Class = Yes	129805
4	Fund Type: Exchange Traded Products	7731
5	Fund Asset Class Focus: Equity	4690
6	Fund Market Cap Focus: Large-cap	1840
7	Fund Strategy: Blend	1582
8	Fund Geographical Focus: Global	136

Return Sharpe Ratio - 3 Month	Return Sharpe Ratio - YTD	Return Sharpe Ratio - 1 Year	Return Sharpe Ratio - 3 Year	Assets in US\$(M)	Expense Ratio	VOLUME_AVG_30D	TRACKING_ERROR_3Y	Total
10.00%	10.00%	10.00%	20.00%	20.00%	10.00%	10.00%	10.00%	100.00%

136	Name	Underlying Index Ticker	Fund Objective	Return Sharpe Ratio		Return Sharpe Ratio		Return Sharpe Ratio		Return Sharpe Ratio		Assets in US\$(M)		Expense Ratio		VOLUME_AVG_30D		TRACKING_ERROR_3Y		All	
				Value	Rank	Value	Rank	Value	Rank	Value	Rank	Value	Rank	Value	Rank	Value	Rank	Value	Rank	100.00%	Ranking
	VT US Equity	VANGUARD TOT WORLD STK ETF	Global	3.04	23.00	3.68	12.00	2.24	15.00	0.66	36.00	8511.80	1.00	0.11	4.00	713841.25	3.00	1.00	7.00	13.80	1.00
	ACWV US Equity	ISHARES EDGE MSCI MIN VOL GL	Global	3.45	10.00	4.21	4.00	0.87	79.00	1.14	8.00	3442.63	6.00	0.20	8.00	168337.77	9.00	1.05	10.00	14.80	2.00
	ACWI US Equity	ISHARES MSCI ACWI ETF	Global	3.57	8.00	3.88	8.00	2.27	12.00	0.65	38.00	7266.64	3.00	0.33	56.00	1904857.63	2.00	1.03	8.00	17.60	3.00
	IXN US Equity	ISHARES GLOBAL TECH ETF	Technology	2.77	32.00	4.81	1.00	2.94	1.00	1.21	5.00	1250.95	14.00	0.47	80.00	26594.57	38.00	0.79	2.00	19.20	4.00
	URTH US Equity	ISHARES MSCI WORLD ETF	Global	2.99	26.00	3.51	16.00	2.15	20.00	0.68	34.00	509.11	22.00	0.24	11.00	41034.57	27.00	1.39	22.00	23.40	5.00
	IOO US Equity	ISHARES GLOBAL 100 ETF	Global	3.16	18.00	3.38	18.00	2.38	9.00	0.61	41.00	1647.48	10.00	0.40	64.00	29150.80	35.00	0.86	5.00	25.10	6.00
	TOK US Equity	ISHARES MSCI KOKUSAI ETF	Global	2.64	35.00	3.29	22.00	2.17	19.00	0.72	33.00	329.94	32.00	0.25	12.00	98964.00	14.00	1.53	29.00	26.10	7.00
	HIMWD LN Equity	HSBC MSCI WORLD UCITS ETF	Global	3.12	21.00	3.53	15.00	2.47	6.00	0.60	43.00	265.64	40.00	0.15	6.00	11962.63	53.00	1.83	43.00	31.00	8.00
	IXG US Equity	ISHARES GLOBAL FINANCIALS ET	Financial	3.75	5.00	2.37	50.00	2.57	4.00	0.58	44.00	456.68	24.00	0.47	80.00	35566.50	30.00	1.11	12.00	31.70	9.00
	IXJ US Equity	ISHARES GLOBAL HEALTHCARE ET	Health Care	2.78	31.00	3.71	10.00	0.50	88.00	0.67	35.00	1602.45	12.00	0.47	80.00	58443.27	21.00	0.70	1.00	32.50	10.00
	NDXH FP Equity	AMUNDI ETF NASDAQ-100 EUR HE	Global	2.00	49.00	4.04	7.00	2.47	8.00	1.06	11.00	407.66	25.00	0.35	57.00	2426.77	86.00	2.59	57.00	33.60	11.00
	EXI US Equity	ISHARES GLOBAL INDUSTRIALS E	Industrials	2.05	47.00	3.04	31.00	2.13	21.00	0.82	26.00	305.66	35.00	0.47	80.00	54775.73	23.00	1.27	16.00	34.00	12.00
	IWRD LN Equity	ISHARES MSCI WORLD	Global	1.39	65.00	0.96	80.00	1.54	51.00	1.58	1.00	5405.70	4.00	0.50	92.00	88733.23	16.00	1.79	40.00	35.40	13.00
	HMEM LN Equity	HSBC MSCI EMERGING MARKETS U	Emerging Markets	3.77	4.00	4.16	5.00	1.71	43.00	0.18	63.00	373.30	26.00	0.40	64.00	74741.34	19.00	2.20	50.00	36.30	14.00
	KXI US Equity	ISHARES GLOBAL CONSUMER STAP	Consumer Staples	1.61	59.00	3.37	20.00	0.62	85.00	0.83	24.00	622.19	21.00	0.47	80.00	21473.80	42.00	0.88	6.00	38.20	15.00
	MORL US Equity	ETRACS MONTHLY PAY 2XLEVERAG	Real Estate	0.49	84.00	3.17	26.00	1.81	35.00	0.88	19.00	300.32	36.00	0.40	64.00	271103.78	6.00	11.26	73.00	39.80	16.00
	WRDCHA SW Equity	UBS ETF MSCI WORLD	Global	1.05	73.00	1.38	71.00	1.74	39.00	0.76	30.00	1326.08	13.00	0.30	15.00	2846.50	78.00	1.90	45.00	40.70	17.00
	MOO US Equity	VANEC VECTORS AGRIBUSINESS	Thematic	1.71	55.00	1.98	57.00	1.98	28.00	0.47	51.00	808.26	19.00	0.54	101.00	43998.04	26.00	0.82	3.00	41.00	18.00
	IWDC SW Equity	ISHARES MSCI WORLD CHF-H	Global	1.84	53.00	2.40	49.00	2.11	23.00	0.74	32.00	472.99	23.00	0.55	103.00	15838.17	48.00	1.65	31.00	41.70	19.00
	ACIM US Equity	SPDR MSCI ACWI IMI ETF	Global	3.45	11.00	2.92	36.00	1.57	48.00	0.75	31.00	95.47	65.00	0.25	12.00	5003.37	66.00	3.24	64.00	42.90	20.00
	GNR US Equity	SPDR S&P GL NAT RESOURCES	Materials	2.19	45.00	1.34	72.00	1.43	53.00	-0.07	70.00	1117.51	15.00	0.40	64.00	130671.97	12.00	1.45	26.00	44.20	21.00
	CURE US Equity	DIREXION HEALTHCARE BULL 3X	Health Care Select Sect	3.85	2.00	4.61	3.00	0.67	83.00	0.86	21.00	165.55	50.00	0.95	126.00	119413.66	13.00	25.69	75.00	44.40	22.00
	JXI US Equity	ISHARES GLOBAL UTILITIES ETF	Utilities	3.23	15.00	3.06	30.00	0.46	90.00	0.51	45.00	153.44	51.00	0.47	80.00	22865.17	40.00	1.04	9.00	45.60	23.00
	PICK US Equity	ISHARES MSCI GLOBAL METALS &	Materials	3.73	6.00	1.82	63.00	1.54	49.00	-0.04	68.00	284.63	37.00	0.39	62.00	149407.41	11.00	3.04	62.00	46.30	24.00
	MXI US Equity	ISHARES GLOBAL MATERIALS ETF	Materials	2.99	27.00	2.63	42.00	1.85	33.00	0.17	64.00	232.21	44.00	0.47	80.00	18666.13	45.00	1.52	28.00	47.10	25.00
	TNOW IMI Equity	LYX ETF MSCI WORLD IT	Technology	-0.28	96.00	1.42	70.00	1.75	37.00	1.34	2.00	143.58	53.00	0.30	15.00	1323.93	96.00	2.27	51.00	47.50	26.00
	LEM FP Equity	LYX ETF EMERGING MARKETS	Emerging Markets	0.49	85.00	1.89	60.00	1.26	61.00	0.51	46.00	1961.28	9.00	0.55	103.00	543742.80	5.00	2.34	52.00	47.60	27.00
	PVX FP Equity	LYX PRIVEX ETF	Global	-0.17	93.00	1.47	69.00	2.20	18.00	1.16	7.00	131.79	54.00	0.70	118.00	84118.13	17.00	1.90	44.00	48.10	28.00
	GUNR US Equity	FLEXSHARES GLOBAL UPSTREAM N	Materials	1.54	60.00	1.05	78.00	1.08	69.00	-0.10	73.00	4365.71	5.00	0.48	89.00	553925.94	4.00	1.70	32.00	48.80	29.00
	XMWO GR Equity	DBX MSCI WORLD 1C	Global	-1.07	110.00	0.18	105.00	1.06	70.00	0.99	14.00	3378.39	7.00	0.45	76.00	4400.93	68.00	1.32	17.00	48.80	30.00
	IGSU LN Equity	ISHARES GLOBAL SUST SCREENED	Global	3.04	22.00	3.45	17.00	2.38	10.00	0.41	54.00	118.27	55.00	0.60	112.00	2426.37	87.00	1.44	24.00	49.00	31.00
	WOOD LN Equity	ISHARES GLB TIMBER&FORESTRY	Materials	1.20	70.00	1.23	75.00	2.20	17.00	1.26	3.00	96.48	63.00	0.65	115.00	28574.57	36.00	2.36	54.00	49.90	32.00

# การประเมิน - การลงทุนต่างประเทศ

## Periodic Monitoring / Rebalancing

Bloomberg

## Global Fund Comparison

Data as of	2 Oct 15									
Month End	30 Sep 15									
Quarter End	30 Sep 15									
	UOBUIGR SP Equity	INGGHPC LX Equity	ACWV US Equity	INGGLPC LX Equity	ABEMCAA LX Equity	WLD FP Equity	TEGOX US Equity	FWWFX US Equity	Equity	
	UOB UNITED INTL GROWTH FUND	NN L-GLOB HIGH DIVI-PCEUR	ISHARES EDGE MSCI MIN VOL GL	NN L - GLOB HIGH DIVID-PCUSD	ABERDEEN GL- WORLD EQTY FD-A2	LYX ETF MSCI WORLD	TEMPLETON GLOBAL OPPORTUN-A	FIDELITY WORLDWIDE FUND	#N/A Invalid Security	
Ticker	UOBUIGR SP	INGGHPC LX	ACWV US	INGGLPC LX	ABEMCAA LX	WLD FP	TEGOX US	FWWFX US		
<b>Data Date</b>										
Portfolio Date	31-Dec-16	31-Mar-16	28-Jul-17	31-Mar-16	30-Jun-17	31-Jul-17	31-Mar-17	30-Jun-17	-	-
Return Date	28-Jul-17	31-Jul-17	01-Aug-17	31-Jul-17	31-Jul-17	01-Aug-17	31-Jul-17	31-Jul-17	-	-
<b>Summary</b>										
NAV	2.04	368.40	66.90	405.55	15.39	141.39	18.19	21.98	-	-
Latest Price	2.45	428.11	80.56	497.78	19.24	164.26	21.91	25.92	-	-
Currency	SGD	EUR	USD	USD	USD	EUR	USD	USD	-	-
# of Holdings	-	-	361.0	-	-	1,654.0	-	-	-	-
% Assets in Top 10 Holdings	31.19	17.78	11.35	17.78	29.74	10.62	18.64	21.24	-	-
Fund Size (\$mm)	126.55	892.10	3,442.63	892.10	660.90	2,158.51	437.79	1,575.52	-	-
Inception date	01-Mar-95	15-Apr-02	20-Oct-11	26-Jan-05	01-Feb-93	02-May-06	28-Feb-90	30-May-90	-	-
<b>Objective/Benchmark</b>										
Objective	Foreign Growth	Developed Markets	Global	Developed Markets	Foreign Blend	Global	Foreign Value	Foreign Growth	-	-
Asset Class	Equity	Equity	Equity	Equity	Equity	Equity	Equity	Equity	-	-
Leverage / Short	-	-	-	-	-	-	-	-	-	-
Actively Managed	Unknown	Unknown	N	Unknown	Unknown	N	Y	Y	-	-
Benchmark Ticker	MXWD	MSDLWI	M00IWD50	MSDLWI	MXWO	NDDUWI	MXWD	MXWO	-	-
Benchmark Name	MSCI ACWI	MSCI World Local	MSCI ACWI Minimum Volati	MSCI World Local	MSCI WORLD	MSCI Daily TR Net World	MSCI ACWI	MSCI WORLD	-	-
Currency Hedged	-	Unknown	N	Unknown	Unknown	N	Unknown	Unknown	-	-
<b>Costs &amp; Liquidity</b>										
Expense Ratio %	1.22	1.85	.20	1.86	1.66	.30	1.35	.90	-	-
Current Bid-Ask Spread	-	12.84	.04	14.93	-	.09	1.34	-	-	-
Current Bid-Ask Spread (bps)	300	300	5	300	5	5	612	5	-	-
Implied Liquidity	-	-	4,388,041	-	-	5,675,000	-	-	-	-
30 Day Average Daily Volume (\$m)	-	-	16.03	-	-	3.52	-	-	-	-
30 Day Average Daily Volume (shares)	-	-	.24	-	-	.02	-	-	-	-
<b>Income</b>										
Dividend Yield (Trailing 12 Month) %	-	-	2.39	-	-	2.28	1.87	1.03	-	-
Dividend Frequency	None	None	Semi-Anl	None	None	Semi-Anl	Annual	Annual	-	-
<b>Money Flow (Weekly, \$mm)</b>										
1 Month	-	-	712.97	-	-	-216.2	-	-	-	-
6 Month	-	-	29.35	-	-	-88.9	-	-	-	-
<b>Asset Class</b>										
Equity %	97	99	100	99	99	-	98	98	-	-
Debt %	-	-	-	-	-	-	-	-	-	-
Other/Unknown %	3	1	-	1	1	100	2	2	100	100

# กระบวนการวิเคราะห์การลงทุน - ตราสารในประเทศ

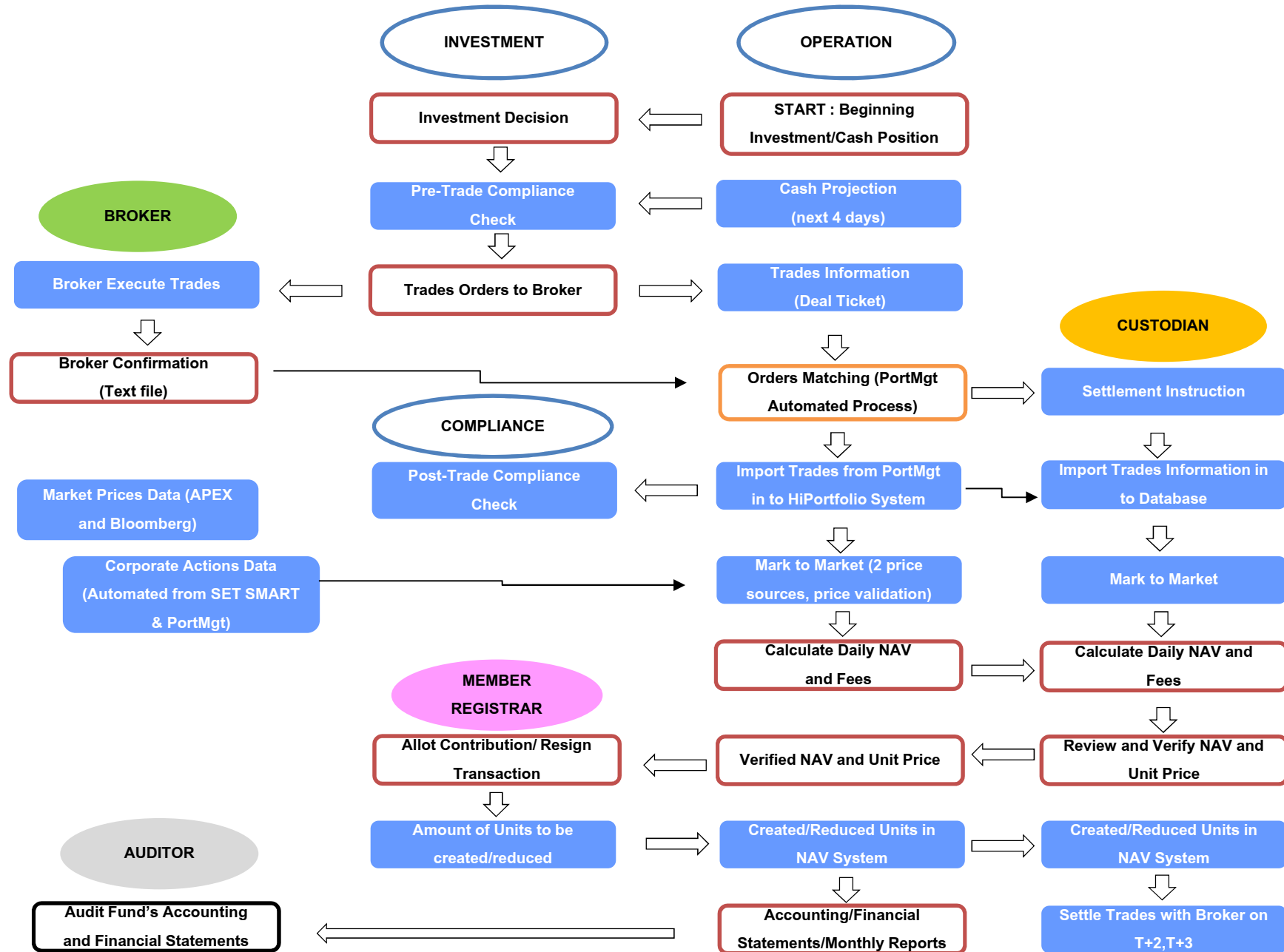
FIXED INCOME		EQUITY	
<b>1. Fundamental</b>	<b>50%</b>	<b>1. Fundamental</b>	<b>50%</b>
1.1 Economic Cycle		1.1 Domestic Environment	
1.2 Inflation		1.2 International Environment	
1.3 External Environment			
1.4 Policy Stance			
<b>2. Sentiment</b>	<b>20%</b>	<b>2. Sentiment</b>	<b>25%</b>
2.1 Momentum		2.1 Momentum	
2.2 Risk Indicators		2.2 Risk Indicators	
<b>3. Valuation</b>	<b>30%</b>	<b>3. Valuation</b>	<b>25%</b>
3.1 Indicators		3.1 Indicators	

FIXED INCOME		EQUITY	
<b>1. Quantitative</b>	<b>25%</b>	<b>1. Quantitative</b>	<b>45%</b>
1.1 Valuation		1.1 Valuation	
1.2 Momentum		1.2 Earning projections	
		1.3 Earning Revision	
		1.4 Momentum	
<b>2. Qualitative</b>	<b>75%</b>	<b>2. Qualitative</b>	<b>55%</b>
2.1 Macroeconomic condition		2.1 Macroeconomic condition	
2.2 Fund Flows		2.2 Expected fund flows	
2.3 Monetary policy change		2.3 Monetary policy change	
2.4 Fiscal policy change		2.4 Others	
2.5 Others			

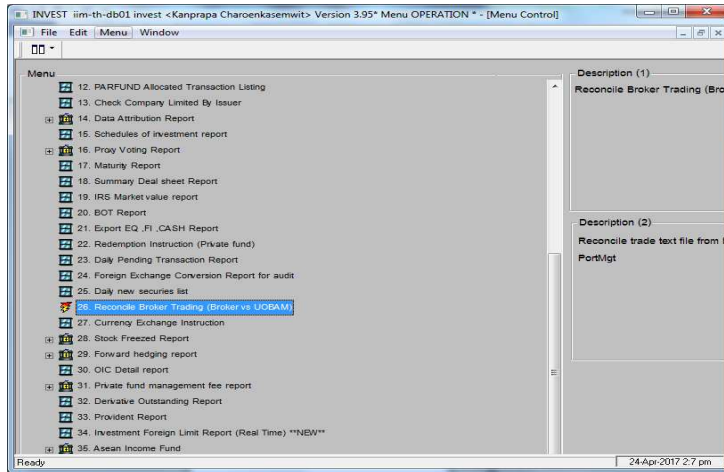
# หลักการในการคัดเลือกบริษัทนายหน้า เพื่อซื้อขายหลักทรัพย์

หัวข้อการให้คะแนน	น้ำหนักคะแนน (ร้อยละ)
<b>1. คุณภาพงานวิจัย</b>	<b>35</b>
1.1 งานวิจัยรายกลุ่มอุตสาหกรรม / กลยุทธ์การลงทุน	8
1.2 งานวิจัยเศรษฐกิจและการเมือง	7
1.3 งานวิเคราะห์หลักทรัพย์รายบริษัท	20
<b>2. การแนะนำหลักทรัพย์เพื่อลงทุน</b>	<b>10</b>
<b>3. การให้บริการของเจ้าหน้าที่การตลาด</b>	<b>40</b>
3.1 ความรู้ความสามารถของเจ้าหน้าที่การตลาด	30
3.2 การให้บริการอื่นๆ ของเจ้าหน้าที่การตลาด	10
<b>4. ความสามารถในการซื้อขายหลักทรัพย์</b>	<b>10</b>
<b>5. การจัดสรรหลักทรัพย์ที่เสนอขายต่อประชาชนทั่วไปและ การเสนอขายแบบเฉพาะเจาะจงแก่บุคคลในวงจำกัด</b>	<b>5</b>
<b>รวม</b>	<b>100</b>

- บริษัทหลักทรัพย์ที่จะผ่านเกณฑ์จะต้องได้คะแนนไม่ต่ำกว่า 40 คะแนน
- จำนวนบริษัทหลักทรัพย์ฯ ที่จะผ่านเกณฑ์ในแต่ละไตรมาสนั้นสูงสุดไม่เกิน 15 แห่ง
- มาการจัดอันดับปริมาณการซื้อขาย (Volume Allocation) ลดหลั่นกันตามคะแนนที่ได้รับ
- มีการประเมินผลการบริการของบริษัทหลักทรัพย์อย่างสม่ำเสมอทุกสิ้นไตรมาสเพื่อใช้สำหรับไตรมาสถัดไป



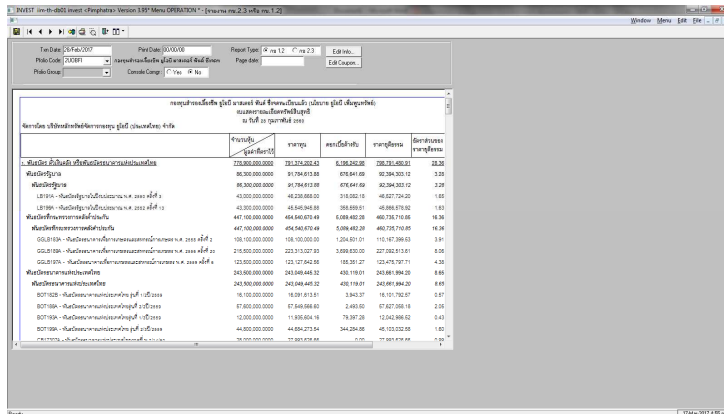
# ระบบโปรแกรม เพื่อคำนวณ NAV



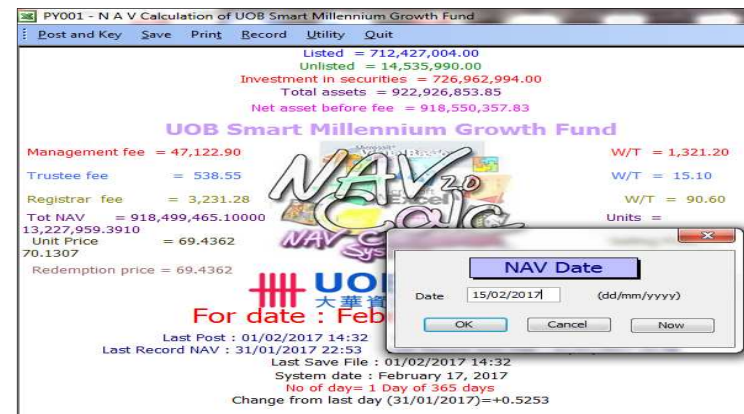
รายการซื้อขายหลักทรัพย์



บันทึกรายการและคำนวณมูลค่า



จัดการรายงาน



คำนวณ NAV

# IT System : HiPort

