



ตลาดหุ้นแกว่งตัว รอดูเงินเฟ้อสหรัฐฯ



Highlight ประจำสัปดาห์



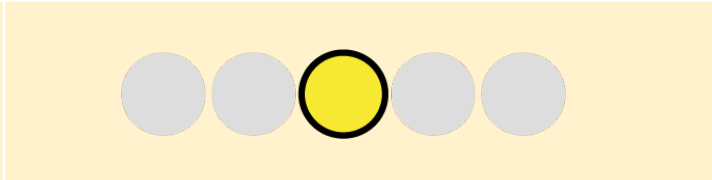

ตลาดหุ้นสหรัฐฯ ยังคงผันผวนต่อเนื่อง หลังรายงานการจ้างงานล่าสุดออกมาผสมผสาน โดยการจ้างงานเดือน ก.พ.เพิ่มขึ้นสูงกว่าคาด (2.75 แสนตำแหน่ง vs est. 1.9 แสนตำแหน่ง) แต่อัตราการว่างงานที่เพิ่มขึ้นสูงกว่าคาดที่ (3.9% vs est. 3.7%) นำไปสู่การทายทำกำไรในกลุ่มเทคโนโลยี ส่งผลให้ดัชนีตลาดหุ้นหลักปรับตัวลดลง ขณะที่ถ้อยแถลงของประธาน Fed ล่าสุด ยังคงเน้นย้ำถึงความจำเป็นที่ต้องใช้แนวทางอย่างระมัดระวัง และหลีกเลี่ยงการปรับลดดอกเบี้ยที่เร็วเกินไป โดยเน้นที่การดำเนินนโยบายให้ขึ้นอยู่กับแนวโน้มของอัตราเงินเฟ้อเป็นหลัก ดังนั้น หากเงินเฟ้อ CPI ที่จะรายงานในสัปดาห์นี้ มีทิศทางที่ชะลอลง คาดว่าจะช่วยหนุนโอกาสที่ Fed ปรับลดดอกเบี้ยในเดือน มิ.ย. ให้สูงขึ้น และอาจช่วยหนุนให้กระแสเงินทุนไหลเข้าสู่ตลาดหุ้น EM ที่ยังคง Laggard อีกด้วย



ทิศทางการลงทุนสัปดาห์นี้ เรามองว่า ตลาดหุ้นปรับตัวขึ้นมาก่อนข้างมาก จากความคาดหวังเรื่องการปรับลดดอกเบี้ย เศรษฐกิจที่แข็งแกร่ง และผลประกอบการที่โดดเด่น ทำให้ในระยะสั้นคาดว่าตลาดหุ้นจะมีความผันผวนจากแรงทายทำกำไร ทั้งนี้ หากตลาดหุ้นมีการปรับฐานตามที่เราคาดจริง มองเป็นโอกาสในการทยอยสะสมลงทุนเพิ่มตามธีม 4A ซึ่งเป็นธีมการลงทุนหลักที่เราแนะนำปีนี้ โดยในสัปดาห์นี้ รอติดตามการรายงานตัวเลขเศรษฐกิจ และเงินเฟ้อที่สำคัญของสหรัฐฯ เช่น CPI Inflation, PPI Inflation, Retail Sales, และ Industrial Production เพื่อคาดการณ์แนวโน้มของเศรษฐกิจ และดอกเบี้ย รวมถึง กระแสเงินทุน




สหรัฐอเมริกา

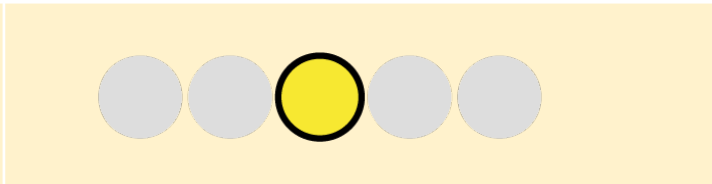




กองทุน Top Pick: SCBGQUAL(A)/ SCBS&P500A

การรายงานเงินเฟ้อ CPI เดือน ก.พ. ในสัปดาห์นี้จะมีความสำคัญอย่างมากต่อการกำหนดทิศทางของดอกเบี้ย เพราะจากมุมมองของ Fed ตลาดแรงงานมีความแข็งแกร่งเพียงพอที่จะมุ่งเน้นไปที่การควบคุมเสถียรภาพด้านราคาเป็นหลัก โดยในระยะสั้นตลาดอาจมีความเสี่ยงพิกฐานจากแรงเทขายทำกำไรในกลุ่มเทคโนโลยี



ยุโรป

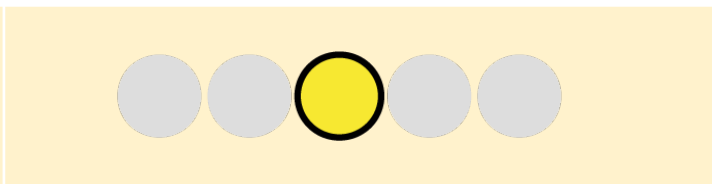




กองทุน Top Pick: SCBEUEQ/ SCBEUROPE

ดัชนี Stoxx600 ปรับตัวขึ้นต่อหลัง ECB มีมติคงอัตราดอกเบี้ย และปรับลดคาดการณ์เงินเฟ้อในปี 2024 และ 2025 ลงสู่ระดับ 2.3% และ 2% ตามลำดับ ส่งผลให้โอกาสในการปรับลดดอกเบี้ยเดือน มิ.ย. มีสูงขึ้น แต่ด้วยราคาที่ขึ้นมาสูง ทำให้ในระยะสั้นอาจเผชิญแรงเทขายได้ โดยสัปดาห์นี้เราปรับคำแนะนำลงเป็นกลางมาก เพื่อรอจังหวะย่อตัวและเข้าสะสมใหม่



ญี่ปุ่น

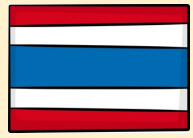
กองทุน Top Pick: SCBNK225/ SCBJAPAN(A)

ตลาดหุ้นญี่ปุ่นปรับตัวลดลงในสัปดาห์ที่ผ่านมา โดยถูกกดดันจากเงินเยนที่แข็งค่าขึ้น ในระยะสั้นตลาดหุ้นญี่ปุ่นน่าจะเผชิญกับแรงเทขายทำกำไร เพราะนักลงทุนรอความชัดเจนของผลการประชุม BOJ ในวันที่ 18-19 มี.ค. นี้ อย่างไรก็ตาม เรายังมีมุมมองเชิงบวกในระยะกลาง-ยาวต่อตลาดหุ้นญี่ปุ่น จากทิศทางผลประโยชน์การบริษัทจดทะเบียนที่ยังคงเติบโตต่อเนื่อง

สอบถามรายละเอียดเพิ่มเติมและรับหนังสือชี้ชวนได้ทุกวันทำการที่ธนาคารไทยพาณิชย์ทุกสาขา บลจ.ไทยพาณิชย์ และผู้สนับสนุนการขายทุกราย ควรทำความเข้าใจลักษณะสินค้า เงื่อนไขผลตอบแทนและความเสี่ยงก่อนตัดสินใจลงทุน
 หมายเหตุ : *ข้อมูลจาก Bloomberg ณ วันที่ 8 มีนาคม 2567 ทั้งนี้ เอกสารนี้จัดทำโดย นางนันทมนัส เปี่ยมทิพย์มนัส ประธานเจ้าหน้าที่บริหารการลงทุน เพื่อเป็นข้อมูลสำหรับเผยแพร่ทั่วไป โดยข้อคิดเห็นและบทความในเอกสารฉบับนี้ เป็นการแสดงความเห็นส่วนตัวของผู้เขียน ผู้ใช้ข้อมูลนี้จึงต้องใช้ความระมัดระวังด้วยวิจารณญาณของตนเองและรับผิดชอบในความเสียหายต่างๆ ที่อาจเกิดขึ้นด้วยตนเอง

Tactical View

- มุมมองเชิงบวก แนะนำซื้อ / เพิ่มน้ำหนัก
- มุมมองค่อนข้างเป็นบวก แนะนำทยอยสะสม
- มุมมองเป็นกลาง แนะนำคองน้ำหนัก
- มุมมองค่อนข้างเป็นลบ แนะนำทยอยลดน้ำหนัก
- มุมมองเชิงลบ แนะนำขาย / ลดน้ำหนัก



ไทย

กองทุน Top Pick: SCBSET50/ SCBDA/
SCBTHAICGA

ภาพเทคนิคระยะสั้นดูดีขึ้น เมื่อ SET Index พุ่งตัวจากแนวรับสำคัญบริเวณ 1,350 จุด นอกจากนี้ การรายงานดัชนีเงินเฟ้อเดือน ก.พ. ของไทยที่ออกมาต่ำกว่าคาด ช่วยเพิ่มโอกาสที่ กนง. จะปรับลดอัตราดอกเบี้ย เป็น Sentiment บวกระยะสั้นต่อตลาดหุ้นไทย ประเด็นติดตามคือ การรายงานดัชนีเงินเฟ้อสหรัฐฯ และทิศทางเงินทุนต่างชาติหลัง USD เริ่มอ่อนค่า



จีน



กองทุน Top Pick: SCBCE/ SCBCHAA

การประชุม NPC เบื้องต้นยังไม่ส่งผลกระทบต่อตลาดมากนัก ขณะที่เงินเฟ้อเดือน ก.พ. ยังสะท้อนภาพการฟื้นตัวที่ไม่ชัดเจน โดย CPI เร่งตัวขึ้น 0.7%YoY สวนทางกับ PPI ที่หดตัวต่อเนื่องที่ -2.7%YoY แต่ด้วยระดับ Valuation ที่ไม่แพง ทำให้เริ่มเห็นทิศทางเงินทุนไหลเข้าหุ้นจีนมากขึ้นในช่วงที่ผ่านมา แนะนำรอจังหวะย่อตัวเพื่อทยอยสะสม



อินเดีย



กองทุน Top Pick: SCBINDIA/ SCBINDEQ

ตลาดหุ้นอินเดียปรับตัวขึ้นทำจุดสูงสุดใหม่ต่อเนื่อง จากแนวโน้มเศรษฐกิจที่ยังคงเติบโตแข็งแกร่ง อย่างไรก็ตามดีด้วยระดับมูลค่าตลาดหุ้นที่ยังแพงกว่าภูมิภาค รวมถึงความผันผวนของตลาดหุ้นที่มักจะมีมากขึ้นช่วงเลือกตั้งจากสถิติในอดีต อาจส่งผลให้ตลาดหุ้นอินเดียเผชิญแรงขายทำกำไรได้ เราจึงคงมุมมองเป็นกลางต่อการลงทุนในระยะสั้น



เกาหลีใต้



กองทุน Top Pick: SCBKEQTG

เราเริ่มมีมุมมองเชิงบวกต่อตลาดหุ้นเกาหลีใต้มากขึ้น จากภาคส่งออกที่ยังคงฟื้นตัวได้แข็งแกร่งหนุนการเติบโตทางเศรษฐกิจ รวมถึงนโยบาย “Korea Discount” ที่จะช่วยให้ผลตอบแทนของผู้ถือหุ้นเพิ่มสูงขึ้น ช่วยดึงดูดความน่าสนใจของนักลงทุนอีกด้วย แนะนำรอทยอยสะสมเมื่อดัชนี KOSPI ผ่านแนวต้านที่บริเวณ 2,690 จุด และสามารถยืนได้



เวียดนาม



กองทุน Top Pick: SCBVIET(A)

ในระยะสั้นตลาดหุ้นเวียดนามอาจมีความผันผวนสูงขึ้นจากแรงเทขายทำกำไร หลังปรับตัวขึ้นมาโดดเด่นต่อเนื่องในช่วงที่ผ่านมา ทั้งนี้ ในระยะกลาง-ยาว เรายังมีมุมมองเชิงบวกจากการเติบโตของเศรษฐกิจ, ตลาดหุ้นมีโอกาสถูกยกกระดบเป็นตลาดเกิดใหม่ในการคำนวณบนดัชนี FTSE และ มูลค่าของตลาดหุ้นที่อยู่ในระดับไม่แพง แนะนำรอจังหวะสะสมเมื่อย่อตัว



ในประเทศไทย



กองทุน Top Pick: SCBFP/ SCBDBOND(A)

เงินเฟ้อไทย เดือนก.พ. -0.77% YoY นับเป็นการลดลง 5 เดือนติดต่อกัน ทำให้ดอกเบี้ยที่แท้จริงของไทยยังคงอยู่ในระดับสูง ส่งผลให้ตลาดมองความเป็นไปได้มากขึ้นสำหรับการลดดอกเบี้ยในปีนี้ ซึ่งเป็นปัจจัยหนุนต่อราคาตราสารหนี้ในประเทศช่วงนี้ เราจึงมีมุมมองเชิงบวกต่อการลงทุนในตราสารหนี้ในประเทศ แนะนำทยอยสะสม



ต่างประเทศ



กองทุน Top Pick: SCBINCA

ตลาดคาดว่า Fed จะเริ่มปรับลดดอกเบี้ยในช่วงเดือนมิ.ย หนุนให้ Bond Yield สหรัฐฯ ทั้งอายุ 2 และ 10 ปี ปรับตัวลดลงในสัปดาห์ที่ผ่านมา โดยในสัปดาห์นี้รอดติดตามการรายงานดัชนีเงินเฟ้อ CPI สหรัฐฯ หากมีทิศทางชะลอตัวลง จะช่วยหนุนให้ Fed ปรับลดดอกเบี้ยได้ตามที่ตลาดคาด เรายังคงมุมมองเชิงบวกต่อตราสารหนี้ต่างประเทศ จากปัจจัยข้างต้น

สินทรัพย์ทางเลือก



ทองคำ



กองทุน Top Pick: SCBGOLDH

ตลาดคาดว่า Fed จะเริ่มปรับลดดอกเบี้ยในช่วงเดือน มิ.ย. ส่งผลให้ Bond Yield และ Dollar Index ปรับตัวลดลงหนุนราคาทองคำปรับตัวขึ้นทำจุดสูงสุดใหม่ สัปดาห์นี้รอดติดตามการรายงานดัชนีเงินเฟ้อ CPI สหรัฐฯ หากมีทิศทางชะลอตัวลง จะช่วยหนุนให้ราคาทองคำปรับตัวขึ้นต่อได้ โดยปัจจุบัน เราเริ่มมีมุมมองเชิงบวกมากขึ้นแนะนำรอจังหวะย่อตัวเพื่อสะสม



น้ำมัน



ราคาน้ำมันแกว่งทรงตัวเพราะขาดปัจจัยบวกใหม่ ขณะที่จีนรายงานการนำเข้าน้ำมัน เดือน ม.ค-ก.พ. เพิ่มขึ้น YoY แต่ลดลงเมื่อเทียบกับเดือน ธ.ค.ปีก่อน ทำให้แนวโน้มการฟื้นตัวของอุปสงค์ยังไม่ชัดเจน ปัจจุบันเรายังคงมุมมองเป็นกลางต่อน้ำมัน เพื่อรอดูว่า ราคาน้ำมัน WTI จะสามารถทะลุและยืนเหนือแนวต้าน \$80/bbl ได้หรือไม่

อสังหาฯและ
โครงสร้างพื้นฐาน

กองทุน Top Pick: SCBPINA

ราคากลุ่ม REITs สิงคโปร์ เริ่มปรับตัวขึ้น ด้วยแรงกดดันที่ลดลงตามการปรับลงของอัตราผลตอบแทนพันธบัตรรัฐบาลสหรัฐฯ เรายังมีมุมมองเชิงบวกในระยะกลางต่อกลุ่ม REITs จากสถิติในอดีตหลังจบรอบดอกเบี้ยงาขึ้น ราคากลุ่ม REITs มักปรับตัวขึ้นได้ ประกอบกับ ระดับ Dividend Yield โดยเฉพาะ REITs ไทย อยู่ในระดับที่ค่อนข้างสูงจูงใจ



Attractive Yield Plays

กรอบเวลาการลงทุน:
1 ปีขึ้นไป

- REITs: Dividend Yield อยู่ในระดับน่าสนใจ, ได้ผลบวกหากดอกเบี้ยปรับลง
- Global Bond: วัฏจักรดอกเบี้ยขาขึ้นสิ้นสุดและมีโอกาสปรับลง

Fund :
SCBINCA, SCBPINA



AI Spreading

กรอบเวลาการลงทุน:
1-3 เดือน

กระแส Generative AI ยังไปต่อในปีนี้ โดยกลุ่มผู้ได้รับผลประโยชน์คาดว่าจะกระจายวงกว้างมากขึ้น เราจึงคาดการณ์การปรับตัวขึ้นทั้งกลุ่มผู้นำ (Big Tech) และกลุ่มผู้ตาม (Mid-small Cap. Growth)

Fund :
SCBDIGI, SCBSEMI,
SCBROBO, SCBUSA

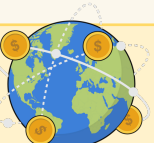


Asia in focus (Momentum plays)

กรอบเวลาการลงทุน:
1-3 เดือน

หุ้นญี่ปุ่นและหุ้นอินเดียมีปัจจัยหนุนเชิงโครงสร้างและกำไรบริษัทจดทะเบียนที่เติบโตแข็งแกร่ง แต่การปรับตัวขึ้นมาเร็วและแรง อาจมีการพักตัวในบางช่วงเวลา แนะนำรอจังหวะย่อก่อนแล้วค่อยสะสมลงทุน

Fund :
SCBJAPAN, SCBNK225,
SCBINDEQ

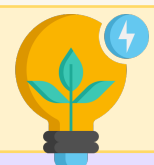


Asia in focus (Value plays)

กรอบเวลาการลงทุน:
3-6 เดือน

หุ้นเกาหลีใต้, หุ้นไทยและหุ้นเวียดนาม มีระดับมูลค่าที่ไม่แพงและคาดการณ์เศรษฐกิจและกำไรบริษัทจดทะเบียนมีแนวโน้มฟื้นตัวดีขึ้นในปีี้ แนะนำทยอยสะสมลงทุน

Fund :
SCBKEQTG, SCBVIET,
SCBTHAICG, SCBSET50



Alternative scenarios

กรอบเวลาการลงทุน:
6-12 เดือน

- กรณีเศรษฐกิจถดถอย แนะนำกลุ่มสินทรัพย์ปลอดภัย เช่น ทองคำและพันธบัตรรัฐบาล
- กรณีเงินเฟ้อกลับมาเร่งตัว แนะนำกลุ่มสินทรัพย์ที่ทนทานต่อสภาวะเงินเฟ้อสูงได้ดี เช่น น้ำมันและกลุ่มสินค้าโภคภัณฑ์

Fund :
SCBGLOB, SCBGOLDH,
SCBOIL, SCBCOMP