

กองทุนสำรองเลี้ยงชีพ พนักงานการไฟฟ้าฝ่ายผลิตแห่งประเทศไทย ซึ่งจดทะเบียนแล้ว (EGAT-I)



Asset Management plc.

บริษัทหลักทรัพย์จัดการกองทุน
เอ็มเอฟซี จำกัด (มหาชน)

นโยบายการลงทุนตามหลักศาสนาอิสลาม

EGAT-I

กองทุนฟีดเดอร์ (Feeder Fund)

กองทุนที่ลงทุนแบบไม่มีความเสี่ยงต่างประเทศ



ทำไมต้องเลือกนโยบายการลงทุน



นโยบายนี้เหมาะกับใคร



สัดส่วนของประเภททรัพย์สินที่ลงทุน



ผลการดำเนินงาน



ความเสี่ยงจากการลงทุน



ค่าธรรมเนียม



ข้อมูลอื่นๆ



ทำไมต้องเลือกนโยบายการลงทุน

เนื่องจากสมาชิกกองทุนสำรองเลี้ยงชีพแต่ละคนมีความคาดหวังต่อผลตอบแทนและระดับความเสี่ยงที่ยอมรับได้ต่างกัน จึงควรมีโอกาสได้เลือกนโยบายการลงทุนที่เหมาะสมกับตัวเองและสามารถปรับเปลี่ยนนโยบายการลงทุนได้ตามความเหมาะสมของแต่ละช่วงอายุ เพื่อให้เงินออมในกองทุนสำรองเลี้ยงชีพมีโอกาสเติบโตและเพียงพอที่จะรองรับชีวิตหลังเกษียณ ตัวอย่างเช่น สมาชิกที่เป็นวัยหนุ่มสาว มีระยะเวลาในการลงทุนผ่านกองทุนสำรองเลี้ยงชีพอีกนาน สามารถยอมรับความผันผวนของราคาทรัพย์สินที่ลงทุนได้มาก น่าจะมีโอกาสได้ลงทุนในนโยบายการลงทุนตราสารทุนและตราสารทางเลือกอื่นๆ เช่น อสังหาริมทรัพย์ ทองคำ น้ำมัน ฯลฯ เพื่อให้มีโอกาสได้รับผลตอบแทนในระยะยาวที่สูงกว่าการลงทุนในนโยบายตราสารหนี้ หรือเพื่อกระจายความเสี่ยงของพอร์ตการลงทุนของสมาชิก ขณะที่สมาชิกที่ใกล้เกษียณ มีระยะเวลาในการลงทุนอีกไม่นาน ต้องการรักษาเงินต้นให้อยู่ครบ ควรเลือกนโยบายตราสารหนี้ และ/หรือ ตราสารหนี้ระยะสั้นให้เลือกลงทุนเพื่อลดความเสี่ยงของการขาดทุนจากความผันผวนของราคาตราสารที่มีความเสี่ยงสูงจนทำให้เงินที่ได้รับจากกองทุนสำรองเลี้ยงชีพไม่พอใช้จ่ายหลังเกษียณ



นโยบายนี้เหมาะกับใคร

มุ่งเน้นผลตอบแทนสูงกว่าตัวชี้วัดและการกระจายการลงทุนในสินทรัพย์ที่อยู่ในเกณฑ์ของหลักศาสนาอิสลาม

- สมาชิกที่สามารถรับความผันผวนของราคาหุ้น ซึ่งอาจจะปรับตัวเพิ่มสูงขึ้น หรือลดลงจนต่ำกว่ามูลค่าที่ลงทุนและทำให้ขาดทุนได้
- สมาชิกที่คาดหวังผลตอบแทนในระยะยาวที่ดีกว่าการลงทุนในตราสารหนี้ทั่วไป
- สมาชิกที่อยากให้ออมเงิน PVD เติบโตเพื่อรองรับชีวิตหลังเกษียณ

นโยบายนี้ ไม่เหมาะกับใคร :

- สมาชิกที่เน้นการได้รับผลตอบแทนในจำนวนเงินที่แน่นอน หรือรักษาเงินต้นให้อยู่ครบ



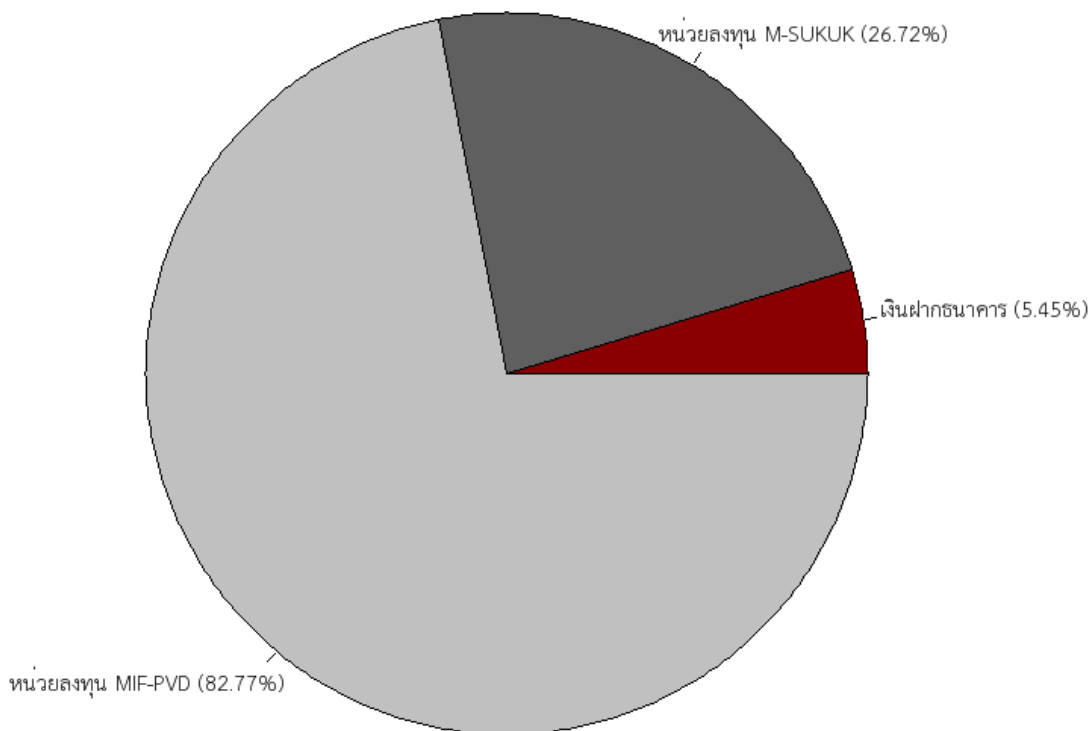
ทำอย่างไรหากยังไม่เข้าใจนโยบาย และความเสี่ยงของกองทุนนี้

- สอบถามคณะกรรมการกองทุน
- ศึกษาข้อมูลเพิ่มเติมเกี่ยวกับการเลือกนโยบายได้ที่ www.thaipvd.com



สัดส่วนของประเภททรัพย์สินที่ลงทุน

กองทุนเน้นลงทุนในหน่วยลงทุนของกองทุนเปิด เอ็มเอฟซี อิสลามิกฟันด์ ไม่น้อยกว่าร้อยละ 70 ส่วนที่เหลือลงทุนในกองทุนเน้นลงทุนในหน่วยลงทุนของกองทุนเปิด เอ็มเอฟซี โกลบอล ศุภก และตราสารหนี้และตราสารทางการเงิน ซึ่งผ่านหลักเกณฑ์ การคัดเลือกตามหลักศาสนาอิสลาม



ชื่อทรัพย์สินที่ลงทุนสูงสุด 5 อันดับแรก

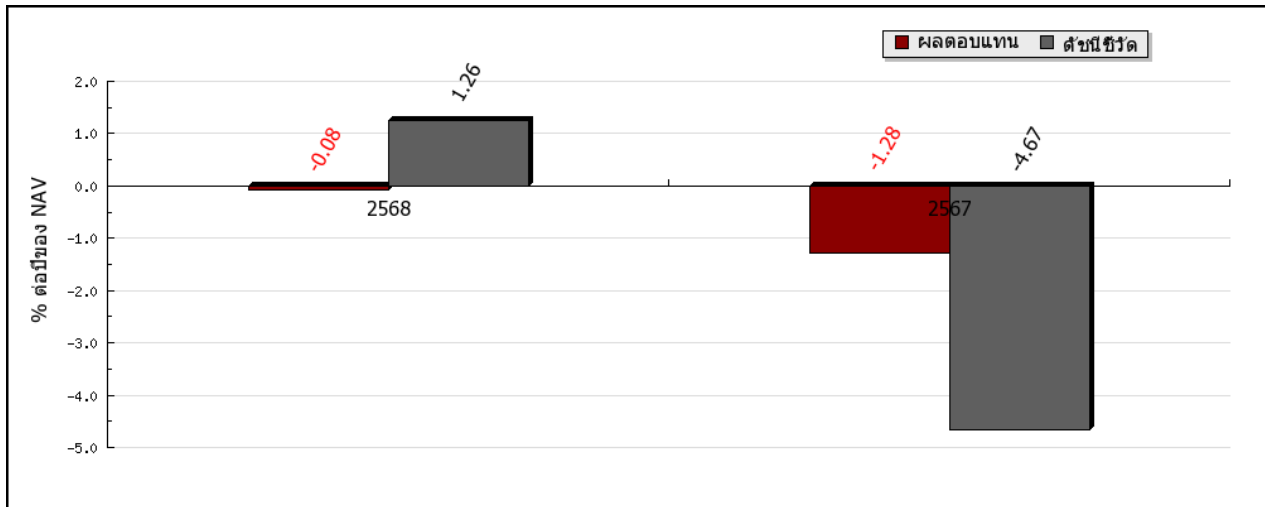
ชื่อทรัพย์สิน	credit rating	% ของ NAV
1. กองทุนเปิดเอ็มเอฟซี อิสลามิก ฟันด์ ชนิดกองทุนสำรองเลี้ยงชีพ		82.77 %
2. กองทุนเปิดเอ็มเอฟซี โกลบอล ศุภก		26.72 %
3. เงินฝากกระแสรายวัน ธนาคารกรุงไทย จำกัด (มหาชน)		5.42 %
4. เงินฝากออมทรัพย์ ธนาคารอิสลามแห่งประเทศไทย		0.03 %

หมายเหตุ ข้อมูล ณ วันที่ 31 ธันวาคม 2568 ทั้งนี้ คุณสามารถดูข้อมูลที่เป็นปัจจุบันได้ที่ www.mfcfund.com



ผลการดำเนินงาน

* ผลการดำเนินงานในอดีต มิได้เป็นสิ่งยืนยันผลการดำเนินงานในอนาคต *



หมายเหตุ : ค่าตอบแทนเป็นอัตราผลตอบแทนสุทธิต่อปี (annualized)

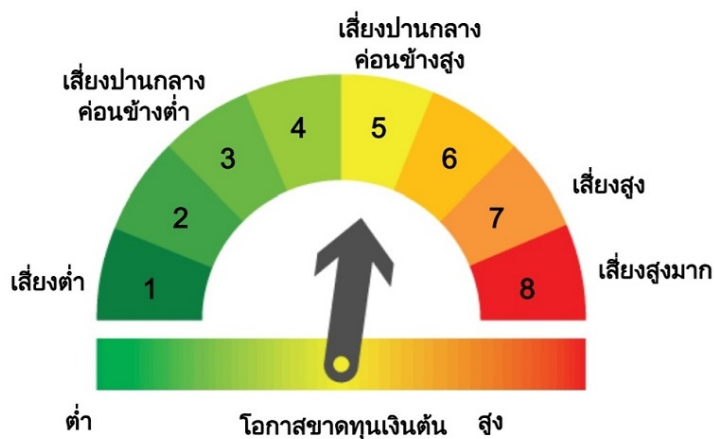
1. ดัชนีชี้วัดคำนวณมาจาก : 70.00% FTSE SET Shariah Index + 30.00% M-SUKUK
2. ความผันผวนของการดำเนินงาน (standard deviation) คือ [15.88]% ต่อปี
3. ความผันผวนของส่วนต่างผลการดำเนินงานและดัชนีชี้วัด (Tracking Error: TE) (ถ้ามี) คือ [2.45]% ต่อปี



ความเสี่ยงจากการลงทุน

- กองทุนนี้มีการลงทุนในเงินฝาก ตราสารหนี้ และ/หรือ ตราสารทุน ซึ่งผ่านหลักเกณฑ์การคัดเลือกตามหลักศาสนาอิสลาม ราคาตราสารที่ลงทุนหรือมีไว้ อาจมีความไม่แน่นอนอันเนื่องจากการเปลี่ยนแปลงของอัตราดอกเบี้ย ผลประกอบการของบริษัท หรือของทั้งอุตสาหกรรมหรือภาวะเศรษฐกิจทั่วไป

แผนภาพแสดงตำแหน่งความเสี่ยงของนโยบายการลงทุน





ค่าธรรมเนียม

อัตราค่าธรรมเนียมที่เรียกเก็บจากกองทุนรายนโยบาย ข้อมูล ณ วันที่ (31 ธันวาคม 2568)

ค่าธรรมเนียมรายนโยบาย ของกองทุนสำรองเลี้ยงชีพ (ยังไม่รวมค่าธรรมเนียมกรณีลงทุนผ่าน กองทุนรวม (ถ้ามี))	เป็นไปตามสัญญาการจัดการ
- ค่าธรรมเนียมการจัดการ (management fee)	เป็นไปตามสัญญาการจัดการ
- ค่าใช้จ่ายรวม (Total expenses)	เป็นไปตามสัญญาการจัดการ
การลงทุนผ่านกองทุนรวม	<input checked="" type="checkbox"/> มี <input type="checkbox"/> ไม่มี
การเก็บค่าธรรมเนียมรวมในระดับกองทุนรวม (total expenses) ในส่วนที่ลงทุนผ่านกองทุน รวมที่อยู่ภายใต้ บลจ. เดียวกัน	<input checked="" type="checkbox"/> มี <input type="checkbox"/> ไม่มี

อัตราค่าธรรมเนียมที่เรียกเก็บจากกองทุนรายนายจ้าง

ค่าธรรมเนียมทะเบียนสมาชิก	เป็นไปตามสัญญาการจัดการ
ค่าธรรมเนียมอื่นๆ	เป็นไปตามสัญญาการจัดการ

อัตราค่าธรรมเนียมที่เรียกเก็บจากสมาชิกกองทุน

ค่าธรรมเนียมออกรหัส E-Provident Fund	ไม่มี
ค่าธรรมเนียมขอคงเงินไว้ในกองทุน	500 บาท
ค่าธรรมเนียมขอรับเงินเป็นงวด - ครั้งแรก	500 บาท
ค่าธรรมเนียมขอรับเงินเป็นงวด - ค่าธรรมเนียมรายงวด	100 บาท
ค่าธรรมเนียมการเปลี่ยนนโยบายการลงทุน	ไม่มี



ข้อมูลอื่นๆ

ช่องทางขอรับคำแนะนำ
ในการเลือก/เปลี่ยน
นโยบาย/แผนการลงทุน

สมาชิกสามารถติดต่อสอบถามขอรับคำแนะนำในการเลือก/เปลี่ยนนโยบาย/แผนการลงทุน กับเจ้าหน้าที่ฝ่ายกองทุนสำรองเลี้ยงชีพ pvd@mfcfund.com
โทร. 02-649-2000 กด 1 กด 1
Fax. 02-649-2202

ช่องทางศึกษาข้อมูล
การเปลี่ยนนโยบาย
การลงทุน
ช่องทางการออมต่อ

เป็นไปตามข้อบังคับกองทุนและ/หรือประกาศคณะกรรมการกองทุน

- การคงเงินและการรับเงินเป็นงวด สมาชิกต้องแจ้งกรรมการกองทุนก่อนสิ้นสมาชิกภาพ
- สามารถลงทุนได้ในกองทุนรวมเพื่อการเลี้ยงชีพ (RMF for PVD) หรือกองทุนรวมทั่วไป
ติดต่อ 02-649-2000 กด 0