

# สรุปข้อมูลสำคัญของนโยบายการลงทุน

กองทุนสำรองเลี้ยงชีพ พนักงานการไฟฟ้าฝ่ายผลิตแห่งประเทศไทย ซึ่งจดทะเบียนแล้ว

บลจ. ไทยพาณิชย์  
SCB



บริษัทหลักทรัพย์จัดการกองทุน ไทยพาณิชย์ จำกัด

นโยบายตราสารทุนต่างประเทศ (PVDEGAT6)

กองตราสารทุน / ลงทุนผ่านหน่วยลงทุน

เน้นลงทุนแบบมีความเสี่ยงต่างประเทศ



ทำไมต้องเลือกนโยบายการลงทุน



นโยบายนี้เหมาะกับใคร



สัดส่วนของประเภททรัพย์สินที่ลงทุน



ผลการดำเนินงาน



ความเสี่ยงจากการลงทุน



ค่าธรรมเนียม



ข้อมูลอื่นๆ

ชื่อบริษัทจัดการ : บริษัทหลักทรัพย์จัดการกองทุน ไทยพาณิชย์ จำกัด

ที่อยู่ : ไทยพาณิชย์ ปาร์ค พลาซ่า อาคาร 1 ชั้น 7-8 เลขที่ 18 ถนนรัชดาภิเษก แขวงจตุจักร เขตจตุจักร กรุงเทพฯ 10900

เบอร์โทรศัพท์ : 0 2777 7777

Website : <https://www.scbam.com>



## ทำไมต้องเลือกนโยบายการลงทุน

เนื่องจากสมาชิกกองทุนสำรองเลี้ยงชีพแต่ละคนมีความคาดหวังต่อผลตอบแทนและระดับความเสี่ยงที่ยอมรับได้ต่างกัน จึงควรมีโอกาสได้เลือกนโยบายการลงทุนที่เหมาะสมและสามารถปรับเปลี่ยนนโยบายการลงทุนได้ตามเหมาะสมตามระดับความเสี่ยงและช่วงอายุที่เปลี่ยนแปลงไป เพื่อให้เงินออมในกองทุนสำรองเลี้ยงชีพมีโอกาสเติบโตและเพียงพอที่จะรองรับชีวิตหลังเกษียณ ตัวอย่างเช่น สำหรับสมาชิกที่เป็นวัยหนุ่มสาว มีระยะเวลาในการลงทุนผ่านกองทุนสำรองเลี้ยงชีพอีกนาน สามารถยอมรับความผันผวนของราคาทรัพย์สินที่ลงทุนได้มาก น่าจะมีโอกาสได้ลงทุนในนโยบายการลงทุนตราสารทุน เพื่อให้มีโอกาสได้รับผลตอบแทนในระยะยาวที่สูงกว่าการลงทุนในนโยบายตราสารหนี้ ขณะที่สมาชิกที่ใกล้เกษียณ มีระยะเวลาการลงทุนอีกไม่นาน ต้องการรักษาเงินต้น ควรมีนโยบายตราสารหนี้ให้เลือกลงทุน เพื่อลดความเสี่ยงของการขาดทุนจากความผันผวนของราคาตราสารทุนจนทำให้เงินที่ได้รับจากกองทุนสำรองเลี้ยงชีพไม่พอใช้จ่ายหลังเกษียณ



## นโยบายนี้เหมาะกับใคร

- สมาชิกที่สามารถรับความผันผวนของราคาหลักทรัพย์ ซึ่งอาจจะปรับตัวเพิ่มสูงขึ้น หรือลดลงจนต่ำกว่ามูลค่าที่ลงทุนและทำให้ขาดทุนได้
- สมาชิกที่มีระยะเวลาการลงทุนในระยะกลางถึงระยะยาว โดยคาดหวังผลตอบแทนในระยะยาวที่ดีกว่าการลงทุนในตราสารหนี้ทั่วไป

## นโยบายนี้ไม่เหมาะกับใคร

- สมาชิกที่เน้นการได้รับผลตอบแทนในจำนวนเงินที่แน่นอน หรือรักษาเงินต้นให้อยู่ครบ



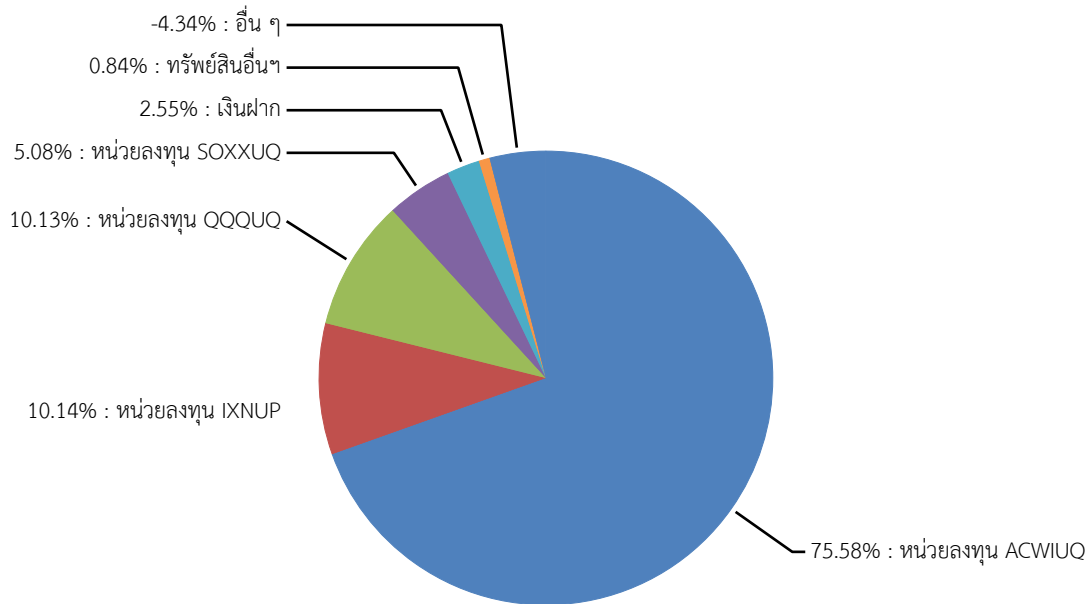
ทำอย่างไรหากยังไม่เข้าใจนโยบาย และความเสี่ยงของกองทุนนี้

- สอบถามคณะกรรมการกองทุน
- ศึกษาข้อมูลเพิ่มเติมเกี่ยวกับการเลือกนโยบายได้ที่ [www.thaipvd.com](http://www.thaipvd.com)



## สัดส่วนของประเภททรัพย์สินที่ลงทุน

กองทุนที่เน้นการลงทุนในหน่วยลงทุนของกองทุนรวมตราสารต่างประเทศ หน่วยลงทุนของกองทุน ETF และตราสารต่างประเทศ เฉลี่ยในรอบปีบัญชีไม่น้อยกว่าร้อยละ 80 ของมูลค่าทรัพย์สินสุทธิของกองทุน รวมถึงใช้ตราสารอนุพันธ์เพื่อบริหารความเสี่ยง หรือเพิ่มประสิทธิภาพการบริหารกองทุน



### ชื่อสินทรัพย์ที่ลงทุนสูงสุด 5 อันดับแรก

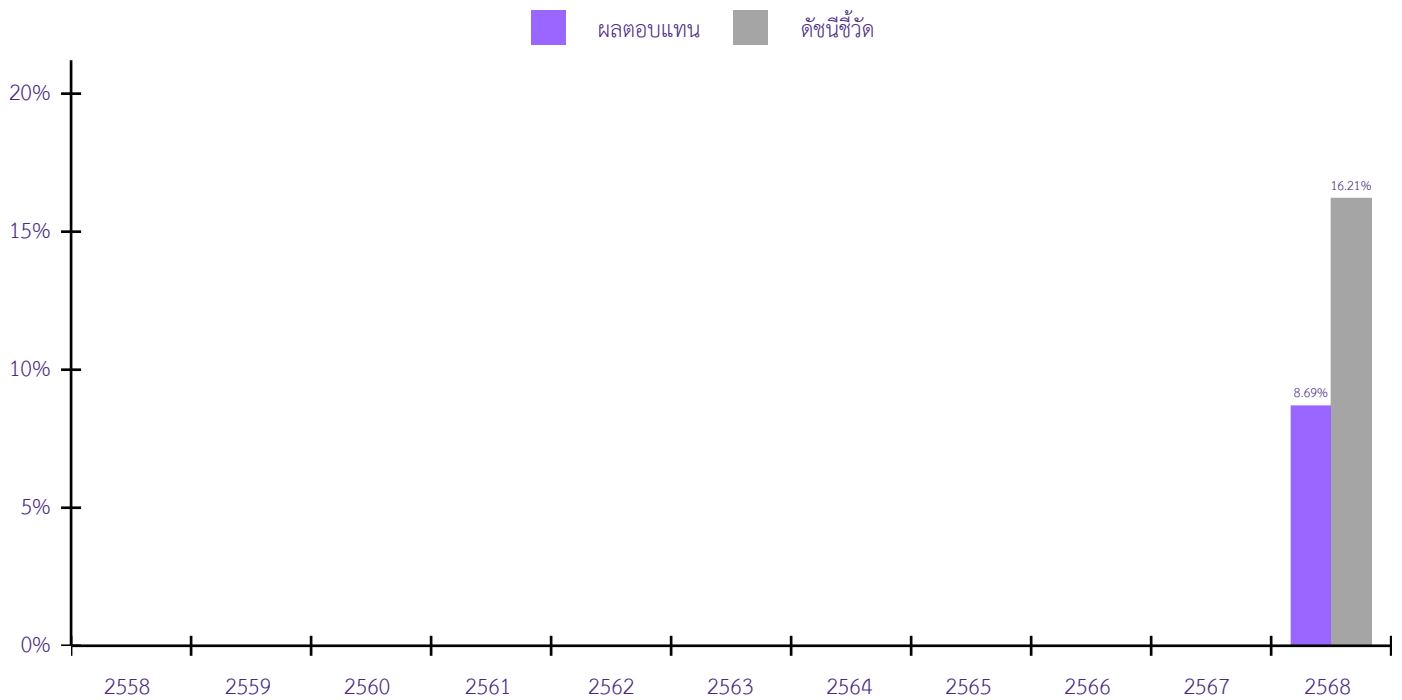
ชื่อสินทรัพย์	credit rating	% NAV	หมายเหตุ
ISHARES MSCI ACWI ETF		75.58	
ISHARES GLOBAL TECH ETF		10.14	
INVESCO QQQ TRUST SERIES 1		10.13	
ISHARES PHLX SEMICONDUCTOR E		5.08	
เงินฝากเพื่อดำเนินงานต่างประเทศ บมจ.ธนาคารไทยพาณิชย์ สกุลเงินดอลลาร์สหรัฐ	BBB	0.61	

หมายเหตุ : เป็นข้อมูล ณ วันที่ 31 ธันวาคม 2568



## ผลการดำเนินงาน

\* ผลการดำเนินงานในอดีต มิได้เป็นสิ่งยืนยันถึงผลการดำเนินงานในอนาคต \*



นโยบายการลงทุนเริ่มบริหารจัดการ โดย บลจ. ไทยพาณิชย์ 01/01/68

หมายเหตุ : คำนวณเป็นอัตราผลตอบแทนสุทธิต่อปี (annualized)

1. ดัชนีชี้วัด คำนวณมาจาก

100% Bloomberg World Large & Mid Cap Net Total Return Index ในสกุลเงิน USD ปรับด้วยต้นทุนการป้องกันความเสี่ยงอัตราแลกเปลี่ยน เพื่อคำนวณผลตอบแทนเป็นสกุลบาท ณ วันที่คำนวณผลตอบแทน ร้อยละ 50 และปรับด้วยอัตราแลกเปลี่ยนเพื่อคำนวณผลตอบแทนเป็นสกุลเงินบาท ณ วันที่คำนวณผลตอบแทน ร้อยละ 50

2. ความผันผวนของการดำเนินงาน (Standard deviation) -% ต่อปี

(นโยบายนี้จัดตั้งขึ้นโดยมีระยะเวลาน้อยกว่า 3 ปีปฏิทิน จึงไม่สามารถคำนวณค่าความผันผวนของการดำเนินงาน (Standard Deviation) ตามเกณฑ์ที่สมาคมบริษัทจัดการลงทุนกำหนดไว้เกี่ยวกับมาตรฐานการวัดและนำเสนอผลการดำเนินงานของกองทุนสำรองเลี้ยงชีพได้)



## ความเสี่ยงจากการลงทุน

กองทุนมีความผันผวนของผลตอบแทนในระยะสั้น อาจขาดทุนได้ แต่ในระยะยาวผลตอบแทนสามารถชนะเงินเฟ้อได้

ความเสี่ยงจากการลงทุนของนโยบายการลงทุนนี้ได้แก่

- ความเสี่ยงจากความผันผวนของมูลค่าหน่วยลงทุน (Market Risk)
- ความเสี่ยงทางธุรกิจ (Business Risk)
- ความเสี่ยงจากการขาดสภาพคล่องของตราสาร (Liquidity Risk)
- ความเสี่ยงจากการลงทุนในสัญญาซื้อขายล่วงหน้า (Derivatives Risk)
- ความเสี่ยงจากการกระจุกตัวในหมวดอุตสาหกรรมใดอุตสาหกรรมหนึ่ง (High Sector Concentration Risk)
- ความเสี่ยงจากการลงทุนกระจุกตัวในประเทศใดประเทศหนึ่ง (High Country Concentration Risk)
- ความเสี่ยงจากการเปลี่ยนแปลงของอัตราแลกเปลี่ยน (Exchange Rate Risk)

แผนภาพแสดงตำแหน่งความเสี่ยงของนโยบายการลงทุน





## ค่าธรรมเนียม

### อัตราค่าธรรมเนียมที่เรียกเก็บจากกองทุนรายนโยบาย

ข้อมูล ณ วันที่ 31 ธันวาคม 2568

ค่าธรรมเนียมรายนโยบายของกองทุนสำรองเลี้ยงชีพ (ยังไม่รวมค่าธรรมเนียม กรณีลงทุนผ่านกองทุนรวม (ถ้ามี))

- ค่าธรรมเนียมการจัดการ
- ค่าธรรมเนียมทะเบียนสมาชิก
- ค่าธรรมเนียมผู้รับฝากทรัพย์สิน
- ค่าใช้จ่ายอื่น
- ค่าใช้จ่ายรวม

NAV ไม่เกิน 1,000 ล้านบาท = 0.15% ต่อปี ของ NAV  
 NAV ส่วนที่เกิน 1,000 ล้านบาท = 0.10% ต่อปี ของ NAV

ไม่เรียกเก็บ

0.0023% ต่อปี ของมูลค่าทรัพย์สินสุทธิ

ตามที่จ่ายจริง

0.4440% ต่อปี ของมูลค่าทรัพย์สินสุทธิ

หมายเหตุ : ค่าใช้จ่ายรวม คำนวณจากค่าใช้จ่ายรวมทั้งสิ้นที่แสดงในแบบรายงาน กข.1.1 ทารด้วยมูลค่าทรัพย์สินสุทธิเฉลี่ยของกองทุน ณ วันที่ออกรายงาน (annualized)

*การลงทุนผ่านกองทุนรวม	<input type="checkbox"/>	มี	<input checked="" type="checkbox"/>	ไม่มี
*การเก็บค่าธรรมเนียมรวมในระดับกองทุนรวม (Total expenses) ในส่วนที่ลงทุนผ่านกองทุนรวมที่อยู่ภายใต้ บลจ. เดียวกัน	<input type="checkbox"/>	มี	<input checked="" type="checkbox"/>	ไม่มี
	กองทุนรวม	สัดส่วน (%)	เก็บจริง (%)	สูงสุด (%)
	ไม่มี			

\* หมายเหตุ: ไม่รวมกอง Property Fund / REIT / Infrastructure Fund



## ค่าธรรมเนียม

### อัตราค่าธรรมเนียมที่เรียกเก็บจากกองทุนรายนายจ้าง

ไม่มี

### อัตราค่าธรรมเนียมที่เรียกเก็บจากสมาชิกกองทุน

ค่าธรรมเนียมออกรหัส E-Provident Fund (ถ้ามี)	เป็นไปตามอัตราค่าธรรมเนียม ที่นายทะเบียน บลจ.กรุงเทพ เรียกรเก็บ
ค่าธรรมเนียมขอคงเงินไว้ในกองทุน (ถ้ามี)	500 บาท / ปี
ค่าธรรมเนียมขอรับเงินเป็นงวด (ถ้ามี)	
- ครั้งแรก	500 บาท
- ค่าธรรมเนียมรายงวด	100 บาท / งวด
ค่าธรรมเนียมสับเปลี่ยนนโยบายการลงทุน (ถ้ามี)	เป็นไปตามอัตราค่าธรรมเนียม ที่นายทะเบียน บลจ.กรุงเทพ เรียกรเก็บ



## ข้อมูลอื่นๆ

### ช่องทางขอรับคำแนะนำในการเลือก/เปลี่ยนนโยบาย/แผนการลงทุน

ติดต่อกองทุนสำรองเลี้ยงชีพพนักงานการไฟฟ้าฝ่ายผลิตแห่งประเทศไทย ซึ่งจดทะเบียนแล้ว

- Website : [providentfund.egat.co.th](http://providentfund.egat.co.th)

กองบริหารงานกองทุนสำรองเลี้ยงชีพ

ฝ่ายการเงิน การไฟฟ้าฝ่ายผลิตแห่งประเทศไทย

- โทรศัพท์ 02-436-5572 และ 02-436-5573 หรือ

บริษัทหลักทรัพย์จัดการกองทุน ไทยพาณิชย์ จำกัด

- Website : [www.scbam.co.th](http://www.scbam.co.th)

- โทรศัพท์ : 02-777-7777

### ช่องทางศึกษาข้อมูลการเปลี่ยนนโยบายการลงทุน

ติดต่อกองทุนสำรองเลี้ยงชีพพนักงานการไฟฟ้าฝ่ายผลิตแห่งประเทศไทย ซึ่งจดทะเบียนแล้ว

- Website : [providentfund.egat.co.th](http://providentfund.egat.co.th)

กองบริหารงานกองทุนสำรองเลี้ยงชีพ

ฝ่ายการเงิน การไฟฟ้าฝ่ายผลิตแห่งประเทศไทย

- โทรศัพท์ 02-436-5572 และ 02-436-5573 หรือ

นายทะเบียนสมาชิกกองทุน บริษัทหลักทรัพย์จัดการกองทุน กรุงเทพ จำกัด (มหาชน)

- Website : [www.ktam.co.th](http://www.ktam.co.th)

- Mobile Application : KTAM Smarttrade

- โทรศัพท์ 02-686-6100 ต่อ ฝ่ายทะเบียนกองทุนสำรองเลี้ยงชีพ

### ช่องทางการขอติดต่อ

ติดต่อกองทุนสำรองเลี้ยงชีพพนักงานการไฟฟ้าฝ่ายผลิตแห่งประเทศไทย ซึ่งจดทะเบียนแล้ว

- Website : [providentfund.egat.co.th](http://providentfund.egat.co.th)

กองบริหารงานกองทุนสำรองเลี้ยงชีพ

ฝ่ายการเงิน การไฟฟ้าฝ่ายผลิตแห่งประเทศไทย

- โทรศัพท์ 02-436-5572 และ 02-436-5573