

กองทุนสำรองเลี้ยงชีพ พนักงานการไฟฟ้าฝ่ายผลิตแห่งประเทศไทย ซึ่งจดทะเบียนแล้ว (EGATE)



Asset Management plc.

บริษัทหลักทรัพย์จัดการกองทุน  
เอ็มเอฟซี จำกัด (มหาชน)

นโยบายตราสารทุน

EGATE

กองทุนตราสารทุน

กองทุนที่ลงทุนแบบไม่มีความเสี่ยงต่างประเทศ



ทำไมต้องเลือกนโยบายการลงทุน



นโยบายนี้เหมาะกับใคร



สัดส่วนของประเภททรัพย์สินที่ลงทุน



ผลการดำเนินงาน



ความเสี่ยงจากการลงทุน



ค่าธรรมเนียม



ข้อมูลอื่นๆ



บริษัทหลักทรัพย์จัดการกองทุน ยูโอบี (ประเทศไทย) จำกัด (UOBAM)

ชั้น 23A, 25 อาคารเอเชียเซ็นเตอร์ เลขที่ 173/27-30, 32-33 ถนนสาทรใต้ แขวงทุ่งมหาเมฆ เขตสาทร กรุงเทพมหานคร 10120  
+66 2786 2000



บริษัทหลักทรัพย์จัดการกองทุน กรุงไทย จำกัด (มหาชน) (KTAM)

เลขที่ 1 อาคารเอ็มไพร์ทาวเวอร์ ชั้น 32 ถนนสาทรใต้แขวงยานนาวา เขตสาทรกรุงเทพมหานคร 10120  
0-2686-6100 โทรสาร. 0-2670-0430



บริษัท หลักทรัพย์จัดการกองทุนเอ็มเอฟซี จำกัด (มหาชน) (MFC)

95 อาคารวัน แบงค็อก ทาวเวอร์ 4 ชั้นที่ 16-17 ถนนวิทญู แขวงลุมพินี เขตปทุมวัน กรุงเทพมหานคร 10330  
02-649-2000 www.mfcfund.com



## ทำไมต้องเลือกนโยบายการลงทุน

เนื่องจากสมาชิกกองทุนสำรองเลี้ยงชีพแต่ละคนมีความคาดหวังต่อผลตอบแทนและระดับความเสี่ยงที่ยอมรับได้ต่างกัน จึงควรมีโอกาสได้เลือกนโยบายการลงทุนที่เหมาะสมกับตัวเองและสามารถปรับเปลี่ยนนโยบายการลงทุนได้ตามความเหมาะสมของแต่ละช่วงอายุ เพื่อให้เงินออมในกองทุนสำรองเลี้ยงชีพมีโอกาสเติบโตและเพียงพอที่จะรองรับชีวิตหลังเกษียณ ตัวอย่างเช่น สมาชิกที่เป็นวัยหนุ่มสาว มีระยะเวลาในการลงทุนผ่านกองทุนสำรองเลี้ยงชีพอีกนาน สามารถยอมรับความผันผวนของราคาทรัพย์สินที่ลงทุนได้มาก น่าจะมีโอกาสได้ลงทุนในนโยบายการลงทุนตราสารทุนและตราสารทางเลือกอื่นๆ เช่น อสังหาริมทรัพย์ ทองคำ น้ำมัน ฯลฯ เพื่อให้มีโอกาสได้รับผลตอบแทนในระยะยาวที่สูงกว่าการลงทุนในนโยบายตราสารหนี้ หรือเพื่อกระจายความเสี่ยงของพอร์ตการลงทุนของสมาชิก ขณะที่สมาชิกที่ใกล้เกษียณ มีระยะเวลาในการลงทุนอีกไม่นาน ต้องการรักษาเงินต้นให้อยู่ครบ ควรมีนโยบายตราสารหนี้ และ/หรือ ตราสารหนี้ระยะสั้นให้เลือกลงทุนเพื่อลดความเสี่ยงของการขาดทุนจากความผันผวนของราคาตราสารที่มีความเสี่ยงสูงจนทำให้เงินที่ได้รับจากกองทุนสำรองเลี้ยงชีพไม่พอใช้จ่ายหลังเกษียณ



## นโยบายนี้เหมาะกับใคร

มุ่งเน้นผลตอบแทนสูงกว่าตัวชี้วัดและคาดหวังอัตราผลตอบแทนเฉลี่ยในระยะยาวค่อนข้างสูง

- สมาชิกที่สามารถรับความผันผวนของราคาหุ้น ซึ่งอาจจะปรับตัวเพิ่มสูงขึ้น หรือลดลงจนต่ำกว่ามูลค่าที่ลงทุนและทำให้ขาดทุนได้
- สมาชิกที่คาดหวังผลตอบแทนในระยะยาวที่ดีกว่าการลงทุนในตราสารหนี้ทั่วไป
- สมาชิกที่ต้องการให้เงิน PVD เติบโตเพื่อรองรับชีวิตหลังเกษียณ

### นโยบายนี้ **ไม่**เหมาะกับใคร :

- สมาชิกที่เน้นการได้รับผลตอบแทนในจำนวนเงินที่แน่นอน หรือรักษาเงินต้นให้ครบ



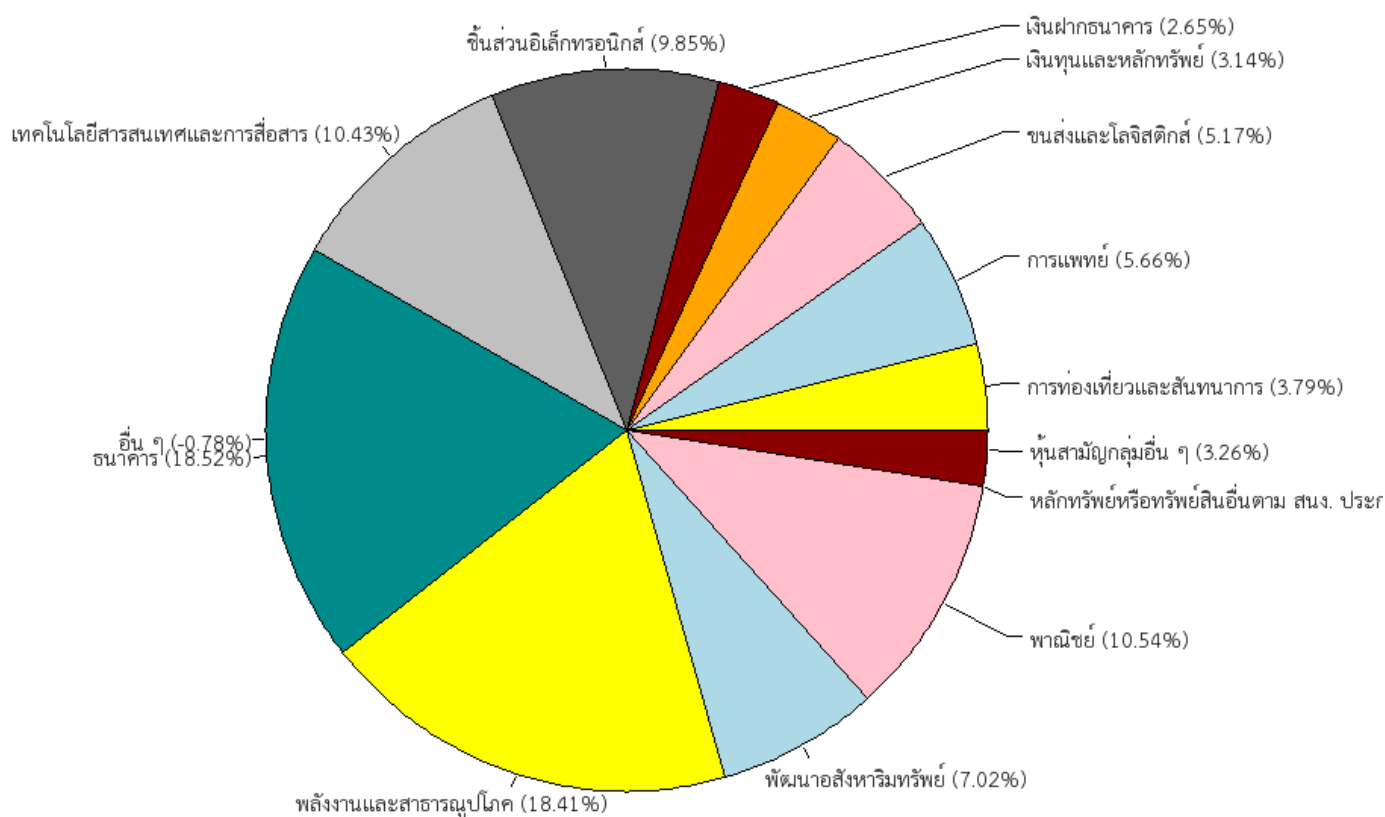
## ทำอย่างไรหากยังไม่เข้าใจนโยบาย และความเสี่ยงของกองทุนนี้

- สอบถามคณะกรรมการกองทุน
- ศึกษาข้อมูลเพิ่มเติมเกี่ยวกับการเลือกนโยบายได้ที่ [www.thaipvd.com](http://www.thaipvd.com)



## สัดส่วนของประเภททรัพย์สินที่ลงทุน

กองทุนเน้นลงทุนในตราสารทุนเฉลี่ยรอบปีบัญชีไม่น้อยกว่าร้อยละ 80 ของมูลค่าทรัพย์สินสุทธิ และส่วนที่เหลือลงทุนในพันธบัตรรัฐบาล พันธบัตรธนาคารแห่งประเทศไทย ตั๋วเงินคลัง ตราสารหนี้ที่กระทรวงการคลังหรือกองทุนฟื้นฟูเป็นผู้มีภาระผูกพัน เงินฝาก ตราสารหนี้ภาคเอกชน กองทุนรวมตลาดทุน กองทุนรวมตลาดเงิน หรือกองทุนทางเลือกอื่นๆ



## ชื่อทรัพย์สินที่ลงทุนสูงสุด 5 อันดับแรก

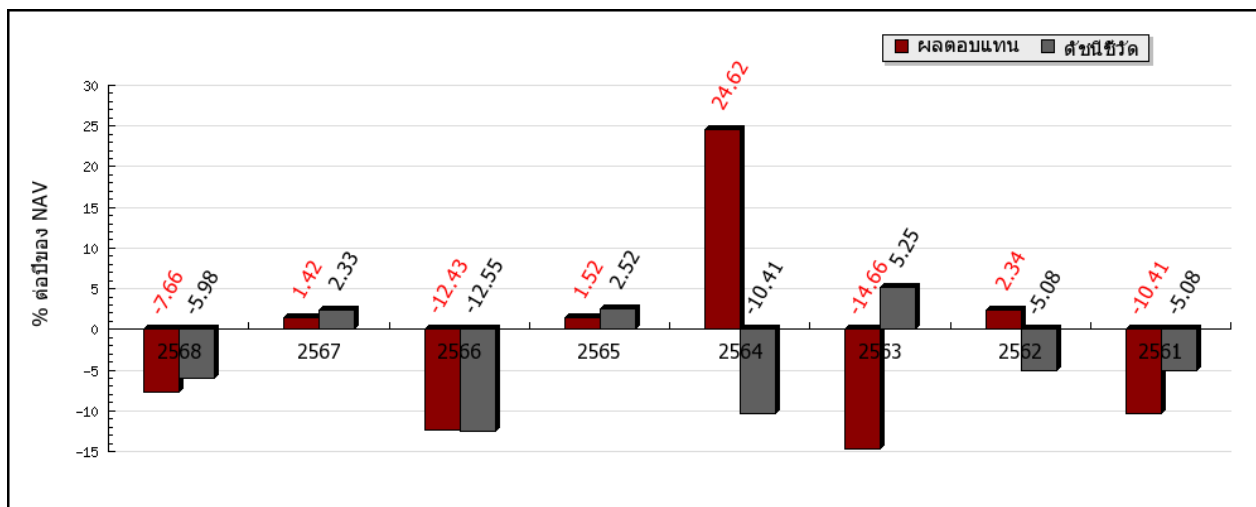
ชื่อทรัพย์สิน	credit rating	% ของ NAV
1. บริษัทเตลต้า อีเลคโทรนิคส์ (ประเทศไทย) จำกัด (มหาชน)		9.54 %
2. บริษัท แอดวานซ์ อินโฟร์ เซอร์วิส จำกัด (มหาชน)		7.76 %
3. บริษัท ซีพี ออลล์ จำกัด (มหาชน)		6.73 %
4. บริษัท ปตท. จำกัด (มหาชน)		6.32 %
5. บริษัท กัลฟ์ ดีเวลลอปเม้นท์ จำกัด (มหาชน)		6.26 %

หมายเหตุ ข้อมูล ณ วันที่ 31 ธันวาคม 2568 ทั้งนี้ คุณสามารถดูข้อมูลที่เป็นปัจจุบันได้ที่ [www.mfcfund.com](http://www.mfcfund.com)



## ผลการดำเนินงาน

\* ผลการดำเนินงานในอดีต มิได้เป็นสิ่งยืนยันผลการดำเนินงานในอนาคต \*



หมายเหตุ : ค่ารวมเป็นอัตราผลตอบแทนสุทธิต่อปี (annualized)

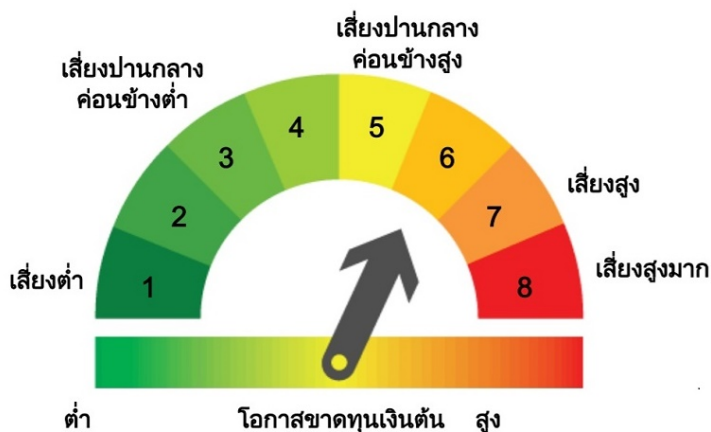
1. ดัชนีชี้วัดคำนวณมาจาก : ดัชนีผลตอบแทนรวม SET (SET TRI)
2. ความผันผวนของการดำเนินงาน (standard deviation) คือ [ 18.02 ]% ต่อปี
3. ความผันผวนของส่วนต่างผลการดำเนินงานและดัชนีชี้วัด (Tracking Error: TE) (ถ้ามี) คือ [ 4.00 ]% ต่อปี



## ความเสี่ยงจากการลงทุน

กองทุนนี้มีการลงทุนในเงินฝาก ตราสารหนี้ และ/หรือ ตราสารทุน ราคาตราสารที่ลงทุนหรือมีไว้ อาจมีความไม่แน่นอนอันเนื่องจากการเปลี่ยนแปลงของอัตราดอกเบี้ย ผลประกอบการของบริษัทหรือของทั้งอุตสาหกรรม หรือภาวะเศรษฐกิจทั่วไป

### แผนภาพแสดงตำแหน่งความเสี่ยงของนโยบายการลงทุน





## ค่าธรรมเนียม

### อัตราค่าธรรมเนียมที่เรียกเก็บจากกองทุนรายนโยบาย ข้อมูล ณ วันที่ (31 ธันวาคม 2568)

ค่าธรรมเนียมรายนโยบาย ของกองทุนสำรองเลี้ยงชีพ (ยังไม่รวมค่าธรรมเนียมกรณีลงทุนผ่าน กองทุนรวม (ถ้ามี))	เป็นไปตามสัญญาจัดการกองทุน
- ค่าธรรมเนียมการจัดการ (management fee)	เป็นไปตามสัญญาจัดการกองทุน
- ค่าใช้จ่ายรวม (Total expenses)	เป็นไปตามสัญญาจัดการกองทุน
การลงทุนผ่านกองทุนรวม	<input type="checkbox"/> มี <input checked="" type="checkbox"/> ไม่มี
การเก็บค่าธรรมเนียมรวมในระดับกองทุนรวม (total expenses) ในส่วนที่ลงทุนผ่านกองทุน รวมที่อยู่ภายใต้ บลจ. เดียวกัน	<input type="checkbox"/> มี <input checked="" type="checkbox"/> ไม่มี *การคำนวณค่าธรรมเนียมในรอบการคำนวณ ดังนี้ (ค่าธรรมเนียม (บาท) / ค่าเฉลี่ย(ต้นงวด+ปลายงวด) ของมูลค่าทรัพย์สินสุทธิ(บาท)) * 100

### อัตราค่าธรรมเนียมที่เรียกเก็บจากกองทุนนายจ้าง

ค่าธรรมเนียมทะเบียนสมาชิก	เป็นไปตามสัญญาจัดการกองทุน
ค่าธรรมเนียมอื่นๆ	ตามที่จ่ายจริงเช่นค่าตรวจสอบบัญชี (เฉลี่ยตาม มูลค่าทรัพย์สินสุทธิ)

### อัตราค่าธรรมเนียมที่เรียกเก็บจากสมาชิกกองทุน

ค่าธรรมเนียมออกรหัส E-Provident Fund	ไม่มี
ค่าธรรมเนียมขอคงเงินไว้ในกองทุน	500
ค่าธรรมเนียมขอรับเงินเป็นงวด - ครั้งแรก	500
ค่าธรรมเนียมขอรับเงินเป็นงวด - ค่าธรรมเนียมรายงวด	100
ค่าธรรมเนียมการเปลี่ยนนโยบายการลงทุน	ไม่มี



## ข้อมูลอื่นๆ

ช่องทางขอรับคำแนะนำ  
ในการเลือก/เปลี่ยน  
นโยบาย/แผนการลงทุน

สมาชิกสามารถติดต่อสอบถามขอรับคำแนะนำในการเลือก/เปลี่ยนนโยบาย/แผนการลงทุน กับเจ้าหน้าที่ฝ่ายกองทุนสำรองเลี้ยงชีพ [pvd@mfcfund.com](mailto:pvd@mfcfund.com)  
โทร. 02-649-2000 กด 1 กด 1  
Fax. 02-649-2202

ช่องทางศึกษาข้อมูล  
การเปลี่ยนนโยบาย  
การลงทุน  
ช่องทางการออมต่อ

เป็นไปตามข้อบังคับกองทุนและ/หรือประกาศคณะกรรมการกองทุน

- การคงเงินและการรับเงินเป็นงวด สมาชิกต้องแจ้งกรรมการกองทุนก่อนสิ้นสมาชิกภาพ
- สามารถลงทุนได้ในกองทุนรวมเพื่อการเลี้ยงชีพ (RMF for PVD) หรือกองทุนรวมทั่วไป  
ติดต่อ 02-649-2000 กด 0