

# สรุปข้อมูลสำคัญของนโยบายการลงทุน

กองทุนสำรองเลี้ยงชีพพนักงานการไฟฟ้าฝ่ายผลิตแห่งประเทศไทย ซึ่งจดทะเบียนแล้ว



บริษัทหลักทรัพย์จัดการกองทุน

แลนด์ แอนด์ เฮาส์ จำกัด

การเข้าร่วมการต่อต้านทุจริต:

ได้รับการรับรอง CAC\*

\* โครงการแนวร่วมปฏิบัติของภาคเอกชนไทยในการต่อต้านการทุจริต (Thailand's Private Sector Collective Action Coalition Against Corruption "CAC") ของสมาคมส่งเสริมสถาบันกรรมการบริษัทไทย

นโยบายอสังหาริมทรัพย์และโครงสร้างพื้นฐาน

Electricity Generating Authority of

Thailand Registered Provident Fund

Property Policy (PVD\_EGAT-PROP)

กองทุนทรัพย์สินทางเลือก

กองทุนที่ลงทุนแบบมีความเสี่ยงทั้งในและ ตปท.



ทำไมต้องเลือกนโยบายการลงทุน



นโยบายนี้เหมาะกับใคร



สัดส่วนของประเภททรัพย์สินที่ลงทุน



ผลการดำเนินงาน



ความเสี่ยงจากการลงทุน



ค่าธรรมเนียม



ข้อมูลอื่นๆ

บริษัทหลักทรัพย์จัดการกองทุน แลนด์ แอนด์ เฮาส์ จำกัด

เลขที่ 11 อาคารคิวเฮาส์ สาทร ชั้น 14 ถนนสาทรใต้ แขวงทุ่งมหาเมฆ เขตสาทร กรุงเทพฯ 10120

เบอร์โทรศัพท์ 02-286-3484 โทรสาร 02-286-3585, 02-679-2150 เว็บไซต์ [www.lhfund.co.th](http://www.lhfund.co.th)



## ทำไมต้องเลือกนโยบายการลงทุน

เนื่องจากสมาชิกกองทุนสำรองเลี้ยงชีพแต่ละคนมีความคาดหวังต่อผลตอบแทนและระดับความเสี่ยงที่ยอมรับได้ต่างกัน จึงควรมีโอกาสได้เลือกนโยบายการลงทุนที่เหมาะสมกับตนเองและสามารถปรับเปลี่ยนนโยบายการลงทุนได้ตามความเหมาะสมของแต่ละช่วงอายุ เพื่อให้เงินออมในกองทุนสำรองเลี้ยงชีพมีโอกาสเติบโตและเพียงพอที่จะรองรับชีวิตหลังเกษียณ ตัวอย่างเช่น สมาชิกที่เป็นวัยหนุ่มสาว มีระยะเวลาในการลงทุนผ่านกองทุนสำรองเลี้ยงชีพอีกนาน สามารถยอมรับความผันผวนของราคาทรัพย์สินที่ลงทุนได้มาก น่าจะมีโอกาสได้ลงทุนในนโยบายการลงทุนตราสารทุน เพื่อให้มีโอกาสได้รับผลตอบแทนในระยะยาวที่สูงกว่าการลงทุนในนโยบายตราสารหนี้ ขณะที่สมาชิกที่ใกล้เกษียณ มีระยะเวลาในการลงทุนอีกไม่นาน ต้องการรักษาเงินต้นให้อยู่ครบ ควรมีนโยบายตราสารหนี้ให้เลือกลงทุน เพื่อลดความเสี่ยงของการขาดทุนจากความผันผวนของราคาตราสารทุนจนทำให้เงินที่ได้รับจากกองทุนสำรองเลี้ยงชีพไม่พอใช้จ่ายหลังเกษียณ



## นโยบายนี้เหมาะกับใคร

### ประเภทนโยบายการลงทุน

- นโยบายอสังหาริมทรัพย์และโครงสร้างพื้นฐาน มุ่งหวังให้ผลประกอบการสูงกว่าดัชนีชี้วัด

### นโยบายการลงทุนนี้เหมาะกับใคร

- สมาชิกที่สามารถรับความผันผวนของราคาทรัพย์สินที่ลงทุน ซึ่งอาจจะปรับตัวเพิ่มสูงขึ้น หรือลดลงจนต่ำกว่ามูลค่าที่ลงทุนและทำให้ขาดทุนได้
- สมาชิกที่สามารถลงทุนในระยะกลางถึงระยะยาว โดยคาดหวังผลตอบแทนในระยะยาวที่ดีกว่าการลงทุนในตราสารหนี้ทั่วไป
- สมาชิกที่ต้องการลงทุนในทรัพย์สินทางเลือกเพื่อกระจายการลงทุนในทรัพย์สินประเภทต่างๆ

### นโยบายการลงทุนนี้ไม่เหมาะกับใคร

- สมาชิกที่คาดหวังผลตอบแทนที่ใกล้เคียงเงินฝาก ยอมรับผลตอบแทนที่อาจต่ำกว่านโยบายตราสารหนี้ทั่วไป และความเสี่ยงที่อาจมีเงินไม่เพียงพอใช้จ่ายยามเกษียณได้
- สมาชิกที่ต้องการการลงทุนที่มีความเสี่ยงต่ำ ได้รับผลตอบแทนในจำนวนเงินที่แน่นอน หรือรักษาเงินต้นให้อยู่ครบ



## ทำอย่างไรหากยังไม่เข้าใจนโยบาย และความเสี่ยงของกองทุนนี้

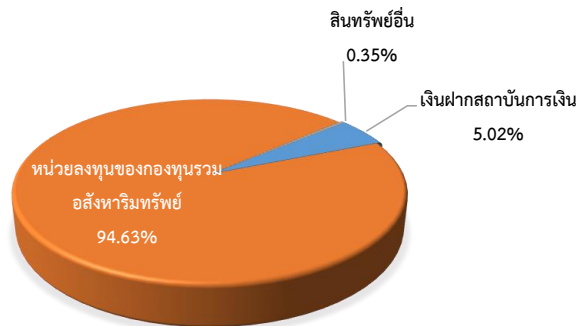
- สอบถามคณะกรรมการกองทุน
- ศึกษาข้อมูลเพิ่มเติมเกี่ยวกับการเลือกนโยบายได้ที่ [www.thaipvd.com](http://www.thaipvd.com)



## สัดส่วนของประเภททรัพย์สินที่ลงทุน

มีนโยบายเน้นลงทุนอสังหาริมทรัพย์และโครงสร้างพื้นฐาน โดยลงทุนในหน่วยของกองทุนสินทรัพย์ที่เกี่ยวข้องกับอสังหาริมทรัพย์ และหน่วยของกองทุนสินทรัพย์ที่เกี่ยวข้องกับโครงสร้างพื้นฐาน โดยเฉลี่ยในรอบปีบัญชีไม่น้อยกว่าร้อยละ 80 ของมูลค่าทรัพย์สินสุทธิและกำหนดให้ลงทุนโดยตรงในกองทุนรวมอสังหาริมทรัพย์ ทรัสต์เพื่อการลงทุนในอสังหาริมทรัพย์ และกองทุนโครงสร้างพื้นฐานที่จดทะเบียนในตลาดหลักทรัพย์แห่งประเทศไทย ไม่เกินกว่าร้อยละ 10 ของมูลค่าทรัพย์สินสุทธิ ส่วนที่เหลืออาจพิจารณาลงทุนในเงินฝาก บัตรเงินฝาก (อายุไม่เกิน 1 ปี) ตั๋วสัญญาใช้เงินและตั๋วแลกเงิน พันธบัตร หุ้นกู้ ที่ได้รับการจัดอันดับความน่าเชื่อถือตั้งแต่ระดับ BBB ขึ้นไป จากสถาบันจัดอันดับความน่าเชื่อถือที่ได้รับการยอมรับจากสำนักงาน ก.ล.ต. และมี portfolio duration ในขณะใดๆ ไม่เกิน 1 ปี และหุ้นสามัญและใบสำคัญแสดงสิทธิซื้อหุ้นสามัญที่ได้รับการจัดสรรที่อยู่ในกลุ่มอสังหาริมทรัพย์และก่อสร้าง ที่จดทะเบียนในตลาดหลักทรัพย์แห่งประเทศไทย

### สัดส่วนการลงทุน



### สัดส่วนของประเภทหน่วยลงทุนของกองทุนรวมอสังหาริมทรัพย์



#### ▪ ทรัพย์สินที่ลงทุนสูงสุด 5 อันดับแรก

หลักทรัพย์	อันดับความน่าเชื่อถือ/ สถาบันที่จัดอันดับ	% ของ NAV
กองทุนเปิด แอล เอช พร็อพเพอร์ตี้ อินฟรา เฟล็กซ์เชิเบิล A ชนิดจ่ายเงินปันผล (LHPROPIA-D)	-	94.63
	-	-
	-	-

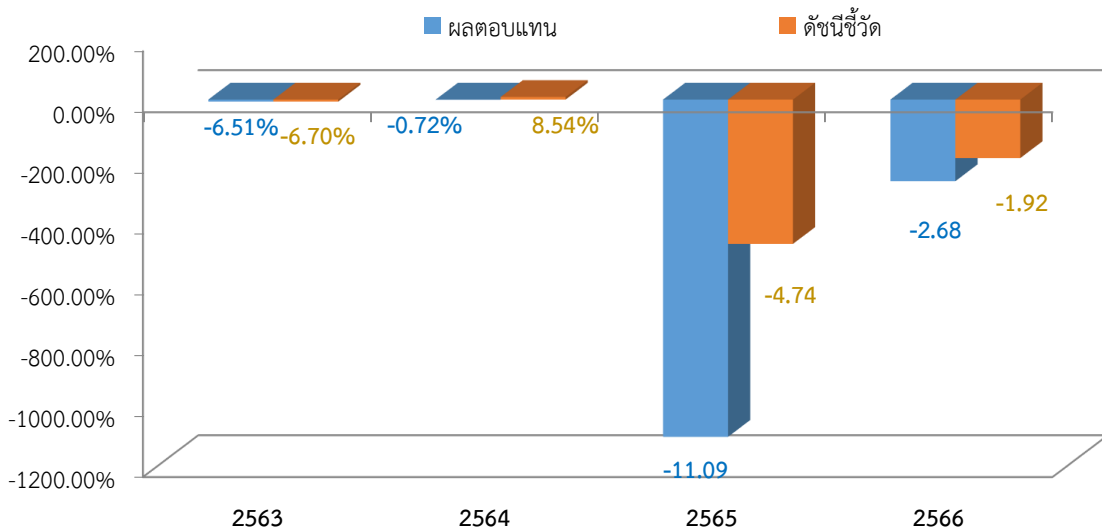
หมายเหตุ : ข้อมูล ณ วันที่ 31 ธันวาคม 2566

สามารถศึกษาข้อมูลเพิ่มเติมของกองทุน LHPROPIA-D ได้ที่ [www.lhfund.co.th](http://www.lhfund.co.th)



## ผลการดำเนินงาน

\* ผลการดำเนินงานในอดีต มิได้เป็นสิ่งยืนยันถึงผลการดำเนินงานในอนาคต \*



### หมายเหตุ

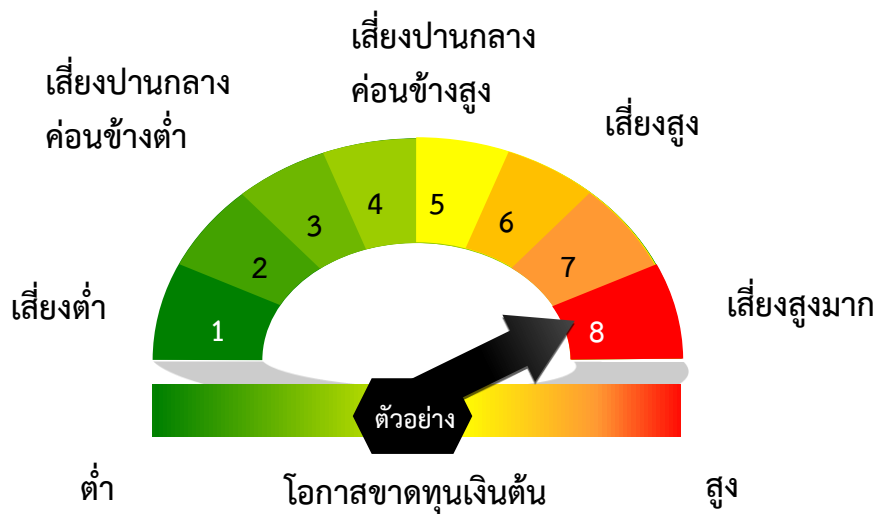
1. นโยบายการลงทุนเริ่มบริหารจัดการเมื่อวันที่ 4 มิถุนายน 2563
2. ผลการดำเนินงานในปี 2563 จะแสดงผลการดำเนินงานตั้งแต่วันที่ 4 มิ.ย. 2563 – 31 ธ.ค. 2563 เป็นอัตราผลตอบแทนที่เกิดขึ้นจริงตามช่วงเวลา (Actual Return) และปี 2564 คำนวณเป็นอัตราผลตอบแทนสุทธิต่อปี (annualized)
3. ดัชนีชี้วัดผลการดำเนินงาน (Benchmark) = 55% PF&REIT Total Return Index และ 45% FTSE Straits Times Real Estate Investment Trust Total Return Index ปรับด้วยอัตราแลกเปลี่ยน ณ 17:00 น.
4. ความผันผวนของการดำเนินงาน (Standard Deviation) คือ 8.32% ต่อปี (กรณีเป็นนโยบายที่จัดตั้งขึ้นน้อยกว่า 3 ปี จะแสดงค่า SD ที่เกิดขึ้นจริงในช่วงเวลาตั้งแต่วันที่มีการจัดตั้งนโยบายจนถึงวันที่รายงาน)
5. ความผันผวนของส่วนต่างผลการดำเนินงานและดัชนีชี้วัด (Tracking Error: TE) คือ 4.71% ต่อปี
6. 1 Year Maximum Drawdown คือ ระดับผลตอบแทนขาดทุนสูงสุดในอดีตที่ผ่านมาเมื่อเทียบจากจุดที่เคยได้รับผลตอบแทนสูงสุด (Historical Peak) เท่ากับ -14.66% ต่อปี (ณ 31 ธันวาคม 2565)



## ความเสี่ยงจากการลงทุน

- นโยบายอสังหาริมทรัพย์และโครงสร้างพื้นฐาน ในระยะสั้นมีความผันผวนของผลตอบแทนจากราคาทรัพย์สินซึ่งอาจกำไรหรือขาดทุนได้ แต่ในระยะยาวคาดหวังผลตอบแทนที่สามารถชนะเงินเฟ้อได้

### แผนภาพแสดงตำแหน่งความเสี่ยงของนโยบายการลงทุน





## ค่าธรรมเนียม

### อัตราค่าธรรมเนียมที่เรียกเก็บจากกองทุนรายนโยบายข้อมูล ณ วันที่ 31 ธ.ค. 2565

ค่าธรรมเนียมรายนโยบายของกองทุนสำรองเลี้ยงชีพ  
(ยังไม่รวมค่าธรรมเนียมกรณีลงทุนผ่านกองทุนรวม)

- ค่าธรรมเนียมการจัดการ  
(Management Fee)

อัตราที่เก็บจริง 0.00% ต่อปีของ NAV

- ค่าใช้จ่ายรวม  
(Total expenses)

อัตราที่เก็บจริง 0.03% ต่อปีของ NAV

การลงทุนผ่านกองทุนรวม

มี  ไม่มี

การเก็บค่าธรรมเนียมรวมในระดับกองทุนรวม  
(Total expenses) ในส่วนที่ลงทุนผ่านกองทุนรวมที่  
อยู่ภายใต้ บลจ. เดียวกัน

มี  ไม่มี

กองทุนรวม LHPROPIA-D : เก็บจริง 1.65217% สูงสุด 5.35%  
กองทุนรวม LHPROPINFRA-D : เก็บจริง 1.91897% สูงสุด 3.75%  
กองทุนรวม LHPROP-I : เก็บจริง 1.38407% สูงสุด 5.35%  
กองทุนรวม LHPROPG-A : เก็บจริง 1.49667% สูงสุด 5.00%

### อัตราค่าธรรมเนียมที่เรียกเก็บจากกองทุนรายนายจ้าง

ค่าธรรมเนียมทะเบียนสมาชิก

เป็นไปตามที่เจรจากตกลงกัน และเปิดเผยต่อนายจ้างแต่ละราย

ค่าธรรมเนียมอื่นๆ

เป็นไปตามที่เจรจากตกลงกัน และเปิดเผยต่อนายจ้างแต่ละราย

### อัตราค่าธรรมเนียมที่เรียกเก็บจากสมาชิกกองทุน

ค่าธรรมเนียมออกรหัส E-Provident Fund (ถ้ามี)

ปัจจุบัน : ยกเว้นค่าธรรมเนียม และสมาชิกสามารถลงทะเบียน  
PVD ONLINE ได้ทันทีหลังจากนำส่งเงินกองทุนสำรองเลี้ยงชีพงวดแรก

ค่าธรรมเนียมขอเงินไว้ในกองทุน (ถ้ามี)

ตามอัตราที่นายทะเบียนสมาชิกกำหนด  
ปัจจุบัน : เรียกเก็บ 500 บาท/ปี/ราย

ค่าธรรมเนียมขอรับเงินเป็นงวด (ถ้ามี)

ตามอัตราที่นายทะเบียนสมาชิกกำหนด

- ครั้งแรก

ปัจจุบัน : เรียกเก็บ 500 บาท/รายการ/ราย

- ค่าธรรมเนียมรายงวด

ปัจจุบัน : เรียกเก็บ 100 บาท/รายการ/ราย

ค่าธรรมเนียมการเปลี่ยนนโยบายการลงทุน (ถ้ามี)

ตามอัตราที่นายทะเบียนสมาชิกกำหนด  
ปัจจุบัน : ยกเว้นค่าธรรมเนียม



## ข้อมูลอื่นๆ

ช่องทางขอรับคำแนะนำในการเลือก / เปลี่ยนนโยบาย / แผนการลงทุน	สมาชิกสามารถติดต่อขอรับข้อมูลเพิ่มเติมได้ที่คณะกรรมการกองทุนฯ หรือฝ่ายการตลาดกองทุนสำรองเลี้ยงชีพของ LHFUND ติดต่อ 02-286-3484 ต่อ 232, 226
ช่องทางศึกษาข้อมูลการเปลี่ยนนโยบายการลงทุน	สมาชิกสามารถศึกษาข้อมูลเกี่ยวกับการเปลี่ยนนโยบาย / แผนการลงทุน ความถี่ที่สมาชิกสามารถเปลี่ยนนโยบายการลงทุนได้ และช่องทางในการขอเปลี่ยนนโยบายการลงทุน ได้ที่ <a href="http://www.lhfund.co.th/ProvidentFund">www.lhfund.co.th/ProvidentFund</a> หรือ <a href="http://pvd.lhfund.co.th/#/login">pvd.lhfund.co.th/#/login</a>
ช่องทางการออมต่อเมื่อออกจากงาน/เกษียณ	เมื่อสมาชิกลาออกจากงาน สมาชิกสามารถขอคงเงิน / การโอนย้ายไป RMF for PVD เมื่อสมาชิกเกษียณ สมาชิกสามารถทำการรับเงินเป็นงวด เพื่อรับเงินเป็นรายงวดได้ สมาชิกสามารถติดต่อขอรับข้อมูลเพิ่มเติมได้ที่คณะกรรมการกองทุนฯ หรือฝ่ายการตลาดกองทุนสำรองเลี้ยงชีพของ LHFUND ติดต่อ 02-286-3484 ต่อ 232, 226

### ง่ายกว่า ถ้าใช้ ONLINE

ให้สมาชิกเช็คยอดเงิน / ดูพอร์ตการลงทุน และเปลี่ยนนโยบายการลงทุน  
หรือจะ DOWNLOAD STATEMENT ก็ได้ง่ายๆ แค่นี้



สมัครใช้บริการ



คู่มือ PVD Online