

สรุปข้อมูลสำคัญของนโยบายการลงทุน

กองทุนสำรองเลี้ยงชีพพนักงานการไฟฟ้าฝ่ายผลิตแห่งประเทศไทย ซึ่งจดทะเบียนแล้ว



นโยบายอสังหาริมทรัพย์และโครงสร้างพื้นฐาน
Electricity Generating Authority of Thailand
Registered Provident Fund
(PVD_EGAT-PROP)

บริษัทหลักทรัพย์จัดการกองทุน

แลนด์ แอนด์ เฮ้าส์ จำกัด

การเข้าร่วมการต่อต้านทุจริต:

ได้รับการรับรอง CAC*

* โครงการแนวร่วมปฏิบัติของภาคเอกชนไทยในการต่อต้านการทุจริต

(Thailand's Private Sector Collective Action Coalition Against

Corruption "CAC") ของสมาคมส่งเสริมสถาบันกรรมการบริษัทไทย

กองทุนทรัพย์สินทางเลือก กองทุนที่ลงทุนแบบมีความเสี่ยง
ทั้งในและ ตปท.



ทำไมต้องเลือกนโยบายการลงทุน



นโยบายนี้เหมาะกับใคร



สัดส่วนของประเภททรัพย์สินที่ลงทุน



ผลการดำเนินงาน



ความเสี่ยงจากการลงทุน



ค่าธรรมเนียม



ข้อมูลอื่นๆ

บริษัทหลักทรัพย์จัดการกองทุน แลนด์ แอนด์ เฮ้าส์ จำกัด

เลขที่ 11 อาคารคิวเฮ้าส์ สาทร ชั้น 10, 14 ถนนสาทรใต้ แขวงทุ่งมหาเมฆ เขตสาทร กรุงเทพฯ 10120

เบอร์โทรศัพท์ 02-286-3484 โทรสาร 02-286-3585, 02-679-2150 เว็บไซต์ www.lhfund.co.th



ทำไมต้องเลือกนโยบายการลงทุน

เนื่องจากสมาชิกกองทุนสำรองเลี้ยงชีพแต่ละคนมีความคาดหวังต่อผลตอบแทนและระดับความเสี่ยงที่ยอมรับได้ต่างกัน จึงควรมีโอกาสได้เลือกนโยบายการลงทุนที่เหมาะสมกับตนเองและสามารถปรับเปลี่ยนนโยบายการลงทุนได้ตามความเหมาะสมของแต่ละช่วงอายุ เพื่อให้เงินออมในกองทุนสำรองเลี้ยงชีพมีโอกาสเติบโตและเพียงพอที่จะรองรับชีวิตหลังเกษียณ ตัวอย่างเช่น สมาชิกที่เป็นวัยหนุ่มสาว มีระยะเวลาในการลงทุนผ่านกองทุนสำรองเลี้ยงชีพอีกนาน สามารถยอมรับความผันผวนของราคาทรัพย์สินที่ลงทุนได้มาก น่าจะมีโอกาสได้ลงทุนในนโยบายการลงทุนตราสารทุน เพื่อให้มีโอกาสได้รับผลตอบแทนในระยะยาวที่สูงกว่าการลงทุนในนโยบายตราสารหนี้ ขณะที่สมาชิกที่ใกล้เกษียณ มีระยะเวลาในการลงทุนอีกไม่นาน ต้องการรักษาเงินต้นให้อยู่ครบ ควรมีนโยบายตราสารหนี้ให้เลือกลงทุน เพื่อลดความเสี่ยงของการขาดทุนจากความผันผวนของราคาตราสารทุนจนทำให้เงินที่ได้รับจากกองทุนสำรองเลี้ยงชีพไม่พอใช้จ่ายหลังเกษียณ



นโยบายนี้เหมาะกับใคร

ประเภทนโยบายการลงทุน

- นโยบายอสังหาริมทรัพย์และโครงสร้างพื้นฐาน มุ่งหวังให้ผลประโยชน์สูงกว่าดัชนีชีวิต

นโยบายการลงทุนนี้เหมาะกับใคร

- สมาชิกที่สามารถรับความผันผวนของราคาทรัพย์สินที่ไปลงทุน ซึ่งอาจจะปรับตัวเพิ่มสูงขึ้น หรือลดลงจนต่ำกว่ามูลค่าที่ลงทุน และทำให้ขาดทุนได้
- สมาชิกที่สามารถลงทุนในระยะกลางถึงระยะยาว โดยคาดหวังผลตอบแทนในระยะยาวที่ดีกว่าการลงทุนในตราสารหนี้ทั่วไป
- สมาชิกที่ต้องการลงทุนในทรัพย์สินทางเลือกเพื่อกระจายการลงทุนในทรัพย์สินประเภทต่างๆ

นโยบายการลงทุนนี้ไม่เหมาะกับใคร

- สมาชิกที่คาดหวังผลตอบแทนที่ใกล้เคียงเงินฝาก ยอมรับผลตอบแทนที่อาจต่ำกว่านโยบายตราสารหนี้ทั่วไป และความเสี่ยงที่อาจมีเงินไม่เพียงพอใช้จ่ายยามเกษียณได้
- สมาชิกที่ต้องการการลงทุนที่มีความเสี่ยงต่ำ ได้รับผลตอบแทนในจำนวนเงินที่แน่นอน หรือรักษาเงินต้นให้



ทำอย่างไรหากยังไม่เข้าใจนโยบาย และความเสี่ยงของกองทุนนี้

- สอบถามคณะกรรมการกองทุน
- ศึกษาข้อมูลเพิ่มเติมเกี่ยวกับการเลือกนโยบายได้ที่ www.thaipvd.com

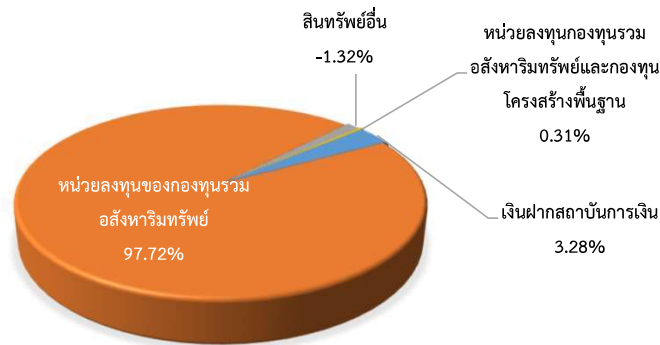


สัดส่วนของประเภททรัพย์สินที่ลงทุน

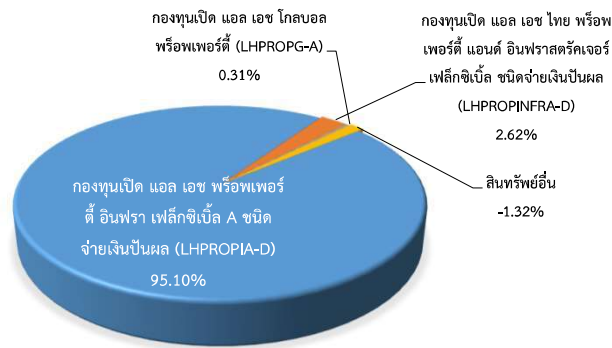
มีนโยบายเน้นลงทุนอสังหาริมทรัพย์และโครงสร้างพื้นฐาน โดยลงทุนในหน่วยของกองทุนสินที่เกี่ยวข้องกับอสังหาริมทรัพย์และหน่วยของกองทุนสินที่เกี่ยวข้องกับโครงสร้างพื้นฐาน โดยเฉลี่ยในรอบปีบัญชีไม่น้อยกว่าร้อยละ 80 ของมูลค่าทรัพย์สินสุทธิและกำหนดให้ลงทุนโดยตรงในกองทุนรวมอสังหาริมทรัพย์ ทรัสต์เพื่อการลงทุนในอสังหาริมทรัพย์ และกองทุนโครงสร้างพื้นฐานที่จดทะเบียนในตลาดหลักทรัพย์แห่งประเทศไทย ไม่เกินกว่าร้อยละ 10 ของมูลค่าทรัพย์สินสุทธิ

ส่วนที่เหลืออาจพิจารณาลงทุนในเงินฝาก บัตรเงินฝาก (อายุไม่เกิน 1 ปี) ตั๋วสัญญาใช้เงินและตั๋วแลกเงิน พันธบัตร หุ้นกู้ ที่ได้รับการจัดอันดับความน่าเชื่อถือตั้งแต่ระดับ BBB ขึ้นไป จากสถาบันจัดอันดับความน่าเชื่อถือที่ได้รับการยอมรับจากสำนักงาน ก.ล.ต. และมี portfolio duration ในขณะใดๆ ไม่เกิน 1 ปี และหุ้นสามัญและใบสำคัญแสดงสิทธิซื้อหุ้นสามัญที่ได้รับการจัดสรรที่อยู่ในกลุ่มอสังหาริมทรัพย์และก่อสร้าง ที่จดทะเบียนในตลาดหลักทรัพย์แห่งประเทศไทย

สัดส่วนการลงทุน



สัดส่วนของประเภทหน่วยลงทุนของกองทุนรวมอสังหาริมทรัพย์



■ ทรัพย์สินที่ลงทุนสูงสุด 5 อันดับแรก

| หลักทรัพย์ | อันดับความน่าเชื่อถือ/ สถาบันที่จัดอันดับ | % ของ NAV |
|--|--|-----------|
| กองทุนเปิด แอล เอช พร็อพเพอร์ตี้ อินฟรา เฟล็กซ์เบิ้ล A ชนิดจ่ายปันผล (LHPROPIA-D) | - | 95.10 |
| กองทุนเปิด แอล เอช ไทย พร็อพเพอร์ตี้ แอนด์ อินฟราสตรัคเจอร์ เฟล็กซ์เบิ้ล ชนิดจ่ายปันผล (LHPROPINFRA-D) | - | 2.62 |
| กองทุนเปิด แอล เอช โกลบอล พร็อพเพอร์ตี้ (LHPROPG-A) | - | 0.31 |

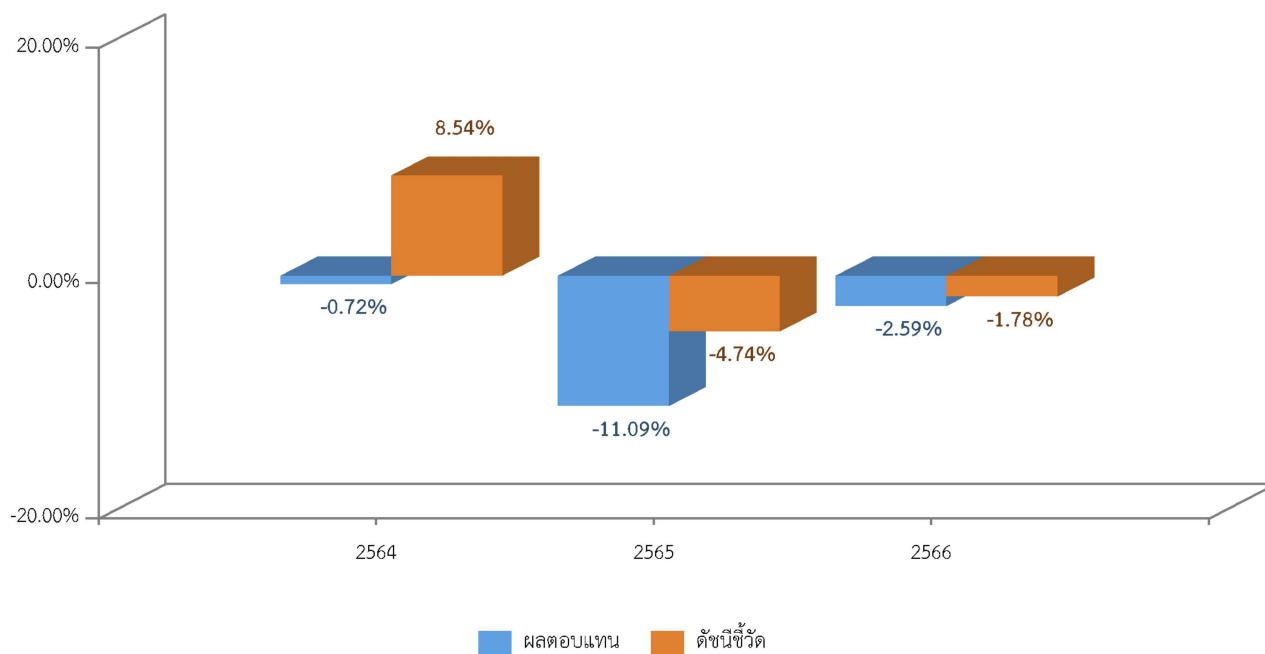
หมายเหตุ : ข้อมูล ณ วันที่ 30 มิถุนายน 2566

สามารถศึกษาข้อมูลเพิ่มเติมของกองทุน LHPROPIA-D, LHPROPG-A และ LHPROPINFRA-D ได้ที่ www.lhfund.co.th



ผลการดำเนินงาน

* ผลการดำเนินงานในอดีต มิได้เป็นสิ่งยืนยันถึงผลการดำเนินงานในอนาคต *



หมายเหตุ :

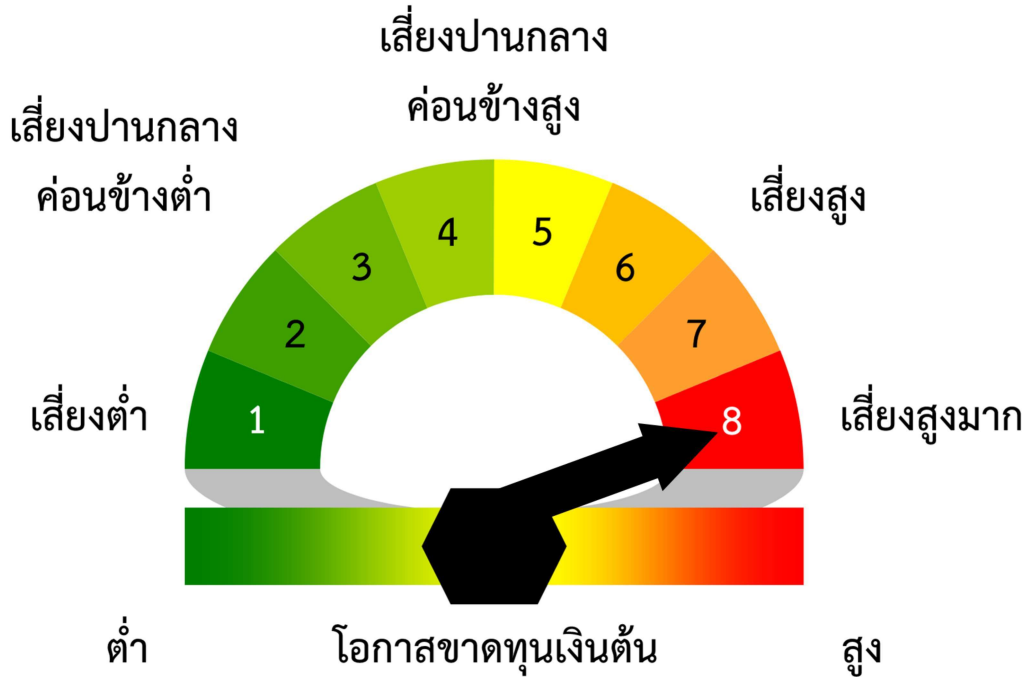
1. นโยบายการลงทุนเริ่มบริหารจัดการเมื่อวันที่ 4 มิถุนายน 2563
2. ผลการดำเนินงานในปี 2563 จะแสดงผลการดำเนินงานตั้งแต่วันที่ 4 มิ.ย. 2563 – 31 ธ.ค. 2563 เป็นอัตราผลตอบแทนที่เกิดขึ้นจริงตามช่วงเวลา (Actual Return) และปี 2564 คำนวณเป็นอัตราผลตอบแทนสุทธิต่อปี (annualized)
3. ดัชนีชี้วัดผลการดำเนินงาน (Benchmark) = 55% PF&REIT Total Return Index และ 45% FTSE Straits Times Real Estate Investment Trust Total Return Index ปรับด้วยอัตราแลกเปลี่ยน ณ 17:00 น.
4. ความผันผวนของการดำเนินงาน (Standard Deviation) คือ 7.65% ต่อปี (กรณีเป็นนโยบายที่จัดตั้งขึ้นน้อยกว่า 3 ปี จะแสดงค่า SD ที่เกิดขึ้นจริงในช่วงเวลาตั้งแต่วันที่มีการจัดตั้งนโยบายจนถึงวันที่รายงาน)
5. ความผันผวนของส่วนต่างผลการดำเนินงานและดัชนีชี้วัด (Tracking Error: TE) คือ 3.37% ต่อปี 6. 1 Year Maximum Drawdown คือ ระดับผลตอบแทนขาดทุนสูงสุดในอดีตที่ผ่านมาเมื่อเทียบจากจุดที่เคยได้รับผลตอบแทนสูงสุด (Historical Peak) เท่ากับ -14.66% ต่อปี (ณ 31 ธันวาคม 2565)



ความเสี่ยงจากการลงทุน

- นโยบายอสังหาริมทรัพย์และโครงสร้างพื้นฐานในระยะสั้นมีความผันผวนของผลตอบแทนจากราคาทรัพย์สินซึ่งอาจกำไรหรือขาดทุนได้ แต่ในระยะยาวคาดหวังผลตอบแทนที่สามารถชนะเงินเฟ้อได้

แผนภาพแสดงตำแหน่งความเสี่ยงของนโยบายการลงทุน





ค่าธรรมเนียม

อัตราค่าธรรมเนียมที่เรียกเก็บจากกองทุนรายนโยบายข้อมูล ณ วันที่ 30 มิ.ย. 2566

ค่าธรรมเนียมรายนโยบายของกองทุนสำรองเลี้ยงชีพ

(ยังไม่รวมค่าธรรมเนียมกรณีลงทุนผ่านกองทุนรวม)

- ค่าธรรมเนียมการจัดการ (Management Fee) อัตราที่เก็บจริง 0.00% ต่อปีของ NAV

- ค่าใช้จ่ายรวม (Total expenses) อัตราที่เก็บจริง 0.01% ต่อปีของ NAV

การลงทุนผ่านกองทุนรวม มี ไม่มี

การเก็บค่าธรรมเนียมรวมในระดับกองทุนรวม (Total expenses) มี ไม่มี

ในส่วนที่ลงทุนผ่านกองทุนรวมที่อยู่ภายใต้ บลจ. เดียวกัน

กองทุนรวม LHPROPG-A อัตราส่วนการลงทุน 0.31% : เก็บจริง 1.4975% สูงสุด 5.00%

กองทุนรวม LHPROPIA-D อัตราส่วนการลงทุน 95.10% : เก็บจริง 1.6616% สูงสุด 5.35%

กองทุนรวม LHPROPINFRA-D อัตราส่วนการลงทุน 2.62% : เก็บจริง 1.5303% สูงสุด 3.75%

อัตราค่าธรรมเนียมที่เรียกเก็บจากกองทุนรายนายจ้าง

ค่าธรรมเนียมทะเบียนสมาชิก เป็นไปตามที่เจรจาดตกลงกัน และเปิดเผยต่อนายจ้างแต่ละราย

ค่าธรรมเนียมอื่นๆ เป็นไปตามที่เจรจาดตกลงกัน และเปิดเผยต่อนายจ้างแต่ละราย

อัตราค่าธรรมเนียมที่เรียกเก็บจากสมาชิกกองทุน

ค่าธรรมเนียมออกรหัส E-Provident Fund (ถ้ามี) ปัจจุบัน : ยกเว้นค่าธรรมเนียม และสมาชิกสามารถลงทะเบียน PVD ONLINE ได้ทันทีหลังจากนำส่งเงินกองทุนสำรองเลี้ยงชีพงวดแรก

ค่าธรรมเนียมขอเงินไว้ในกองทุน (ถ้ามี) ตามอัตราที่นายทะเบียนสมาชิกกำหนด

ปัจจุบัน : เรียกเก็บ 500 บาท/ปี/ราย

ค่าธรรมเนียมขอรับเงินเป็นงวด (ถ้ามี) ตามอัตราที่นายทะเบียนสมาชิกกำหนด

- ครั้งแรก ปัจจุบัน : เรียกเก็บ 500 บาท/รายการ/ราย

- ค่าธรรมเนียมรายงวด ปัจจุบัน : เรียกเก็บ 100 บาท/รายการ/ราย

ค่าธรรมเนียมการเปลี่ยนนโยบายการลงทุน (ถ้ามี) ตามอัตราที่นายทะเบียนสมาชิกกำหนด

ปัจจุบัน : ยกเว้นค่าธรรมเนียม



ข้อมูลอื่นๆ

| | |
|---|---|
| ช่องทางขอรับคำแนะนำในการเลือก / เปลี่ยนนโยบาย / แผนการลงทุน | สมาชิกสามารถติดต่อขอรับข้อมูลเพิ่มเติมได้ที่คณะกรรมการกองทุนฯ หรือฝ่ายการตลาดกองทุนสำรองเลี้ยงชีพของ LHFUND ติดต่อ 02-286-3484 ต่อ 232, 226 |
| ช่องทางศึกษาข้อมูลการเปลี่ยนนโยบายการลงทุน | สมาชิกสามารถศึกษาข้อมูลเกี่ยวกับการเปลี่ยนนโยบาย/แผนการลงทุน ความถี่ที่สมาชิกสามารถเปลี่ยนนโยบายการลงทุนได้ และช่องทางในการขอเปลี่ยนนโยบายการลงทุน ได้ที่ www.lhfund.co.th/ProvidentFund หรือ pvd.lhfund.co.th/#/login |
| ช่องทางการออมต่อเมื่อออกจากงาน/เกษียณ | เมื่อสมาชิกลาออกจากงาน สมาชิกสามารถขอคงเงิน/การโอนย้ายไป RMF for PVD เมื่อสมาชิกเกษียณ สมาชิกสามารถทำการรับเงินเป็นงวด เพื่อรับเงินเป็นรายงวดได้ สมาชิกสามารถติดต่อขอรับข้อมูลเพิ่มเติมได้ที่คณะกรรมการกองทุนฯ หรือฝ่ายการตลาดกองทุนสำรองเลี้ยงชีพของ LHFUND ติดต่อ 02-286-3484 ต่อ 232, 226 |

ง่ายกว่า ถ้าใช้ ONLINE

ให้สมาชิกเช็คยอดเงิน / ดูพอร์ตการลงทุน และเปลี่ยนนโยบายการลงทุน
หรือจะ DOWNLOAD STATEMENT ก็ได้ง่ายๆ แค่ปลายนิ้ว

