

# การปรับสัดส่วน นโยบายที่เกี่ยวข้องกับตราสารทุนต่างประเทศ

## "TRADE DATE T+2" คืออะไร

### นโยบายการลงทุน ของกองทุน กฟผ.



#### นโยบายที่ไม่เกี่ยวข้องกับ ตราสารทุนต่างประเทศ

นโยบายตราสารหนี้ (EGAT 1)

นโยบายตราสารทุน (EGAT 2)

นโยบายอสังหาริมทรัพย์และ  
โครงสร้างพื้นฐาน (EGAT 3)

#### นโยบายที่เกี่ยวข้อง กับตราสารทุนต่างประเทศ

นโยบายตราสารทุนต่างประเทศ  
(EGAT 4)

นโยบายตราสารทุนต่างประเทศ  
แบบอิงดัชนี (EGAT 5)



## "เริ่มมีผลวันที่ 1 มีนาคม 2566"

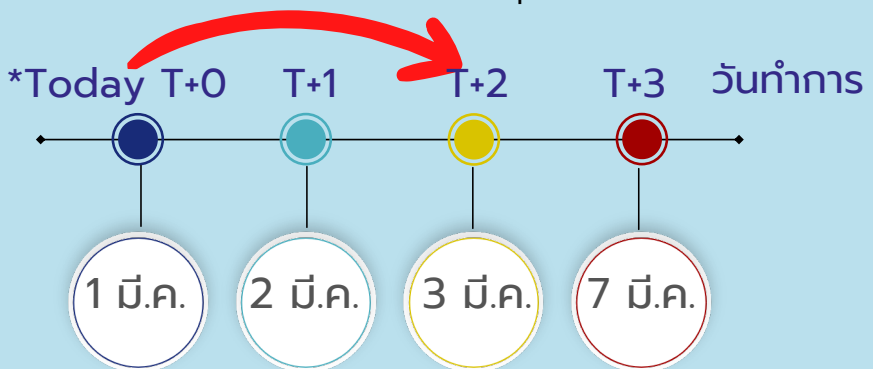
### โดยจะมีผลทั้ง RE-BALANCE และ RE-ALLOCATE

## กรณี 1 สมาชิกปรับสัดส่วนการลงทุนที่เกี่ยวข้องกับตราสารทุนต่างประเทศ

สมาชิกที่ปัจจุบัน**มี**การลงทุนในนโยบาย EGAT4, EGAT5 และ**ประสงค์จะ**เปลี่ยนแปลงสัดส่วนการลงทุนในนโยบาย EGAT4, EGAT5 **หรือ** สมาชิกที่**มี**การสับเปลี่ยนไปยังนโยบาย EGAT4, EGAT5 ระบบจะแสดงวันคำนวณจำนวนหน่วยที่มีผลเร็วที่สุดคือ Trade Date T+2



หากสมาชิกทำการสับเปลี่ยนนโยบายการลงทุนภายใน 15.00 น. ของวันที่ 1 มี.ค.66 ระบบจะขึ้นวันคำนวณจำนวนหน่วยที่มีผลเร็วที่สุด คือ วันที่ 3 มี.ค. 66



\*วันที่ 6 มี.ค.66 คือ วันมาฆบูชา

- ระบบจะจัดสรรจำนวนหน่วยและใช้ราคาต่อหน่วย ตามวันคำนวณจำนวนหน่วยที่สมาชิกเลือก
- สมาชิกสามารถยกเลิกการปรับสัดส่วนการลงทุนได้ ภายใน 15.00 น. ของ 2 วันทำการก่อนวันคำนวณจำนวนหน่วยที่สมาชิกเลือก (2 วันทำการก่อนวันที่การปรับสัดส่วนมีผล)

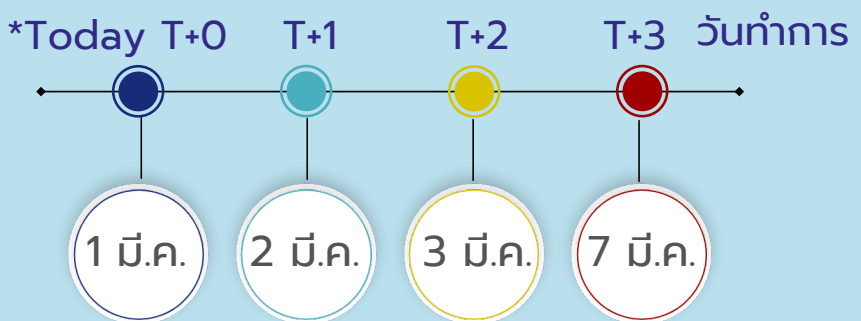
## กรณี 2 สมาชิกปรับสัดส่วนการลงทุนที่ไม่เกี่ยวข้องกับตราสารทุนต่างประเทศ

สมาชิกที่ปัจจุบัน**ไม่มี**การลงทุนในนโยบาย EGAT4, EGAT5 และ**ไม่มี**การสับเปลี่ยนไปยังนโยบาย EGAT4, EGAT5

ระบบจะแสดงวันคำนวณจำนวนหน่วยที่มีผลเร็วที่สุดคือ Trade Date T+0



หากสมาชิกทำการสับเปลี่ยนนโยบายการลงทุนภายในเวลา 15.00 น. ของวันที่ 1 มี.ค. 66 ระบบจะขึ้นวันคำนวณจำนวนหน่วยที่มีผลเร็วที่สุด คือ วันที่ 1 มี.ค. 66



\*วันที่ 6 มี.ค.66 คือ วันมาฆบูชา

- ระบบจะจัดสรรจำนวนหน่วยและใช้ราคาต่อหน่วย ตามวันคำนวณจำนวนหน่วยที่สมาชิกเลือก
- สมาชิกสามารถยกเลิกการปรับสัดส่วนการลงทุนได้ ภายใน 15.00 น. ของ วันคำนวณจำนวนหน่วยที่สมาชิกเลือก (วันที่การปรับสัดส่วนมีผล)

## กรณี 3 สมาชิกมีการปรับสัดส่วนเฉพาะที่ไม่เกี่ยวข้องกับตราสารทุนต่างประเทศ โดยไม่มีการปรับสัดส่วนตราสารทุนต่างประเทศที่มีอยู่เดิม

สมาชิกที่ปัจจุบัน**มี**การลงทุนในนโยบาย EGAT4, EGAT5

และ**ประสงค์จะ**เปลี่ยนแปลงสัดส่วนเฉพาะนโยบาย EGAT 1, EGAT2, EGAT3

โดย**ไม่มี**การเปลี่ยนแปลงสัดส่วนการลงทุนปัจจุบันของ EGAT4, EGAT5 ที่มีอยู่เดิม

ระบบจะแสดงวันคำนวณจำนวนหน่วยที่มีผลเร็วที่สุด คือ Trade Date T+0

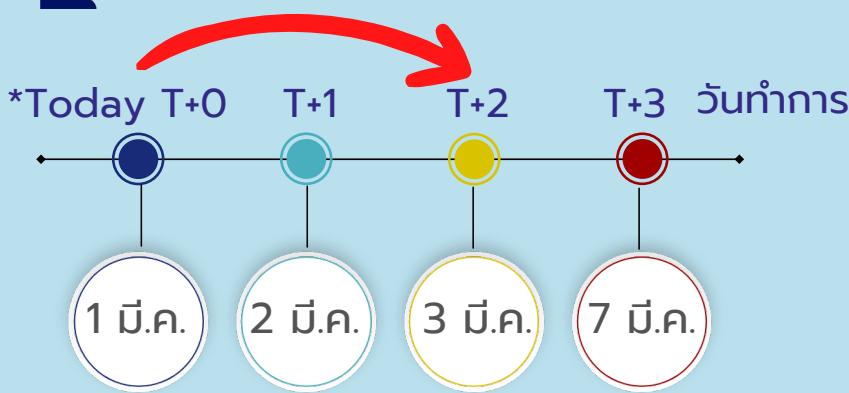
โดยมีวันคำนวณจำนวนหน่วย การจัดสรรหน่วย และการยกเลิก เช่นเดียวกับ กรณี 2

# ตัวอย่างกรณี 1 การปรับสัดส่วนที่เกี่ยวข้องกับตราสารทุนต่างประเทศ

## ตัวอย่างที่ 1 สมมติ ณ วันที่ 1 มีนาคม 2566



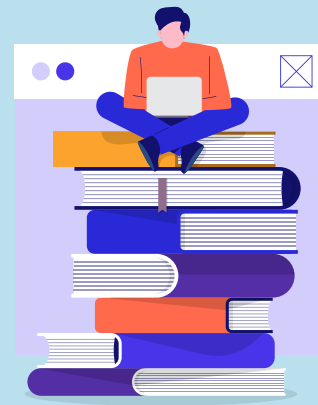
- นาย A และนาย B มีสัดส่วนการลงทุนนโยบายตราสารหนี้ (EGAT 1) 100%
- ต้องการปรับสัดส่วนเป็นตราสารทุน ตปท. (EGAT 4) 100%
- เมื่อเข้า website KTAM PVD ก่อน 15.00 น. ระบบจะแสดงวันคำนวณจำนวนหน่วยที่เร็วที่สุด คือ วันที่ **3 มีนาคม 2566**



\*วันที่ 6 มี.ค.66 คือ วันมาฆบูชา

## 1) นาย A เลือกวันปรับสัดส่วนมีผลวันที่ 3 มี.ค. 66

- ระบบจะจัดสรรจำนวนหน่วยและใช้ราคาต่อหน่วย ณ วันที่ 3 มี.ค. 66
- นาย A จะทราบราคาต่อหน่วย ในวันที่ 7 มี.ค. 66
- นาย A สามารถยกเลิกการปรับสัดส่วนการลงทุนได้ ภายใน 15.00 น. ของวันที่ 1 มี.ค. 66 (2 วันทำการก่อนวันคำนวณจำนวนหน่วย)



## 2) นาย B เลือกวันที่การปรับสัดส่วนมีผลวันที่ 7 มี.ค. 66

- ระบบจะจัดสรรจำนวนหน่วยและใช้ราคาต่อหน่วย ณ วันที่ 7 มี.ค. 66
- นาย B จะทราบราคาต่อหน่วย ในวันที่ 8 มี.ค. 66
- นาย B สามารถยกเลิกการปรับสัดส่วนการลงทุนได้ ภายใน 15.00 น. ของวันที่ 2 มี.ค. 66 (2 วันทำการก่อนวันคำนวณจำนวนหน่วย)



## สมมติ ณ วันที่ 1 มีนาคม 2566

## ตัวอย่างที่ 2

- นางสาว C และนางสาว D มีสัดส่วนการลงทุนนโยบายตราสารทุน (EGAT2) 50% และนโยบายตราสารทุน ตปท. (EGAT4) 50%
- ต้องการปรับสัดส่วนเป็นตราสารหนี้ (EGAT 1) 100%
- เมื่อเข้า website KTAM PVD ก่อน 15.00 น. ระบบจะแสดงวันคำนวณจำนวนหน่วยที่เร็วที่สุด คือ วันที่ **3 มีนาคม 2566**



## 1) นางสาว C เลือกวันปรับสัดส่วนมีผลวันที่ 3 มี.ค. 66

- ระบบจะจัดสรรจำนวนหน่วยและใช้ราคาต่อหน่วย ณ วันที่ 3 มี.ค. 66
- นางสาว C จะทราบราคาต่อหน่วย ในวันที่ 7 มี.ค. 66
- นางสาว C สามารถยกเลิกการปรับสัดส่วนการลงทุนได้ ภายใน 15.00 น. ของวันที่ 1 มี.ค. 66 (2 วันทำการก่อนวันคำนวณจำนวนหน่วย)



## 2) นางสาว D เลือกวันที่การปรับสัดส่วนมีผลวันที่ 7 มี.ค. 66

- ระบบจะจัดสรรจำนวนหน่วยและราคาต่อหน่วย ณ วันที่ 7 มี.ค. 66
- นางสาว D จะทราบราคาต่อหน่วย ในวันที่ 8 มี.ค. 66
- นางสาว D สามารถยกเลิกการปรับสัดส่วนการลงทุนได้ ภายใน 15.00 น. ของวันที่ 2 มี.ค. 66 (2 วันทำการก่อนวันคำนวณจำนวนหน่วย)

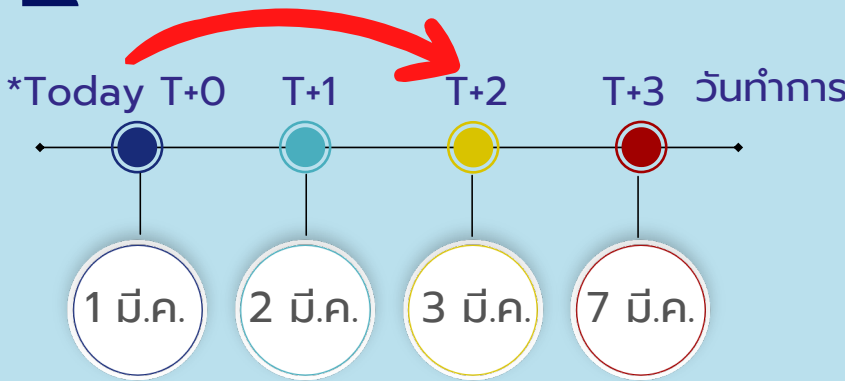


# ตัวอย่างกรณี 1 การปรับสัดส่วนที่เกี่ยวข้องกับตราสารทุนต่างประเทศ

## ตัวอย่างที่ 3 สมมติ ณ วันที่ 1 มีนาคม 2566



- นาง E และนาง F มีสัดส่วนการลงทุนนโยบายอสังหาริมทรัพย์ (EGAT3) 30% และนโยบายตราสารทุน ตปท. (EGAT 4) 70%
- ต้องการปรับสัดส่วนเป็นตราสารทุน (EGAT 2) 50% และนโยบายตราสารทุน ตปท. (EGAT 4) 50%
- เมื่อเข้า website KTAM PVD ก่อน 15.00 น. ระบบจะแสดงวันคำนวณจำนวนหน่วยที่เร็วที่สุด คือ วันที่ **3 มีนาคม 2566**

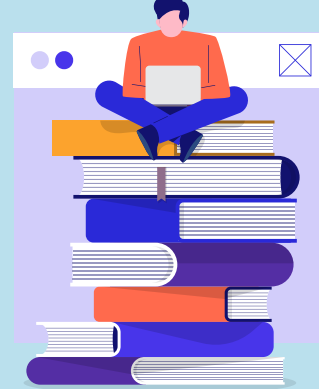


| MARCH |     |     |     |     |     |     |
|-------|-----|-----|-----|-----|-----|-----|
| Sun   | Mon | Tue | Wed | Thu | Fri | Sat |
|       |     |     | 1   | 2   | 3   | 4   |
| 5     | 6*  | 7   | 8   | 9   | 10  | 11  |
| 12    | 13  | 14  | 15  | 16  | 17  | 18  |
| 19    | 20  | 21  | 22  | 23  | 24  | 25  |
| 26    | 27  | 28  | 29  | 30  | 31  |     |

\*วันที่ 6 มี.ค.66 คือ วันมาฆบูชา

### 1) นาง E เลือกวันปรับสัดส่วนมีผลวันที่ 3 มี.ค. 66

- ระบบจะจัดสรรจำนวนหน่วยและใช้ราคาต่อหน่วย ณ วันที่ 3 มี.ค. 66
- นาง E จะทราบราคาต่อหน่วย ในวันที่ 7 มี.ค. 66
- นาง E สามารถยกเลิกการปรับสัดส่วนการลงทุนได้ ภายใน 15.00 น. ของวันที่ 1 มี.ค. 66 (2 วันทำการก่อนวันคำนวณจำนวนหน่วย)



### 2) นาง F เลือกวันที่การปรับสัดส่วนมีผลวันที่ 7 มี.ค. 66

- ระบบจะจัดสรรจำนวนหน่วยและใช้ราคาต่อหน่วย ณ วันที่ 7 มี.ค. 66
- นาง F จะทราบราคาต่อหน่วย ในวันที่ 8 มี.ค. 66
- นาง F สามารถยกเลิกการปรับสัดส่วนการลงทุนได้ ภายใน 15.00 น. ของวันที่ 2 มี.ค. 66 (2 วันทำการก่อนวันคำนวณจำนวนหน่วย)



## สมมติ ณ วันที่ 1 มีนาคม 2566

### ตัวอย่างที่ 4

- นางสาว G และนางสาว H มีสัดส่วนการลงทุนนโยบายตราสารทุน ตปท. (EGAT4) 100%
- ต้องการปรับสัดส่วนเป็นตราสารทุน ตปท. แบบอิงดัชนี (EGAT 5) 100%
- เมื่อเข้า website KTAM PVD ก่อน 15.00 น. ระบบจะแสดงวันคำนวณจำนวนหน่วยที่เร็วที่สุด คือ วันที่ **3 มีนาคม 2566**



### 1) นางสาว G เลือกวันปรับสัดส่วนมีผลวันที่ 3 มี.ค. 66

- ระบบจะจัดสรรจำนวนหน่วยและใช้ราคาต่อหน่วย ณ วันที่ 3 มี.ค. 66
- นางสาว G จะทราบราคาต่อหน่วย ในวันที่ 7 มี.ค. 66
- นางสาว G สามารถยกเลิกการปรับสัดส่วนการลงทุนได้ ภายใน 15.00 น. ของวันที่ 1 มี.ค. 66 (2 วันทำการก่อนวันคำนวณจำนวนหน่วย)



### 2) นางสาว H เลือกวันที่การปรับสัดส่วนมีผลวันที่ 7 มี.ค. 66

- ระบบจะจัดสรรจำนวนหน่วยและใช้ราคาต่อหน่วย ณ วันที่ 7 มี.ค. 66
- นางสาว H จะทราบราคาต่อหน่วย ในวันที่ 8 มี.ค. 66
- นางสาว H สามารถยกเลิกการปรับสัดส่วนการลงทุนได้ ภายใน 15.00 น. ของวันที่ 2 มี.ค. 66 (2 วันทำการก่อนวันคำนวณจำนวนหน่วย)

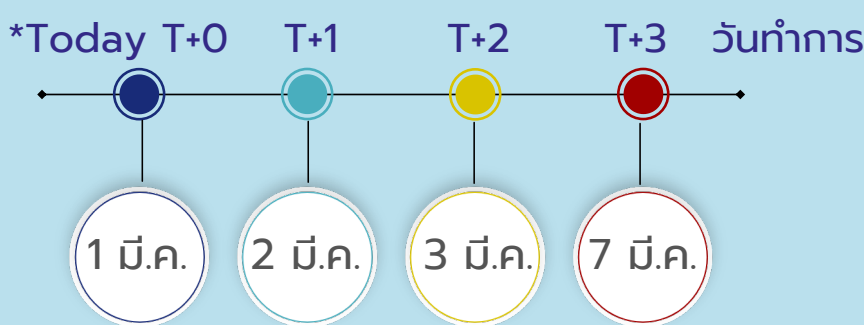


# ตัวอย่างกรณี 2 การปรับสัดส่วนที่ไม่เกี่ยวข้องกับตราสารทุนต่างประเทศ



สมมติ ณ วันที่ 1 มีนาคม 2566 **ตัวอย่างที่ 5**

- นาย I และนาง J มีสัดส่วนการลงทุนนโยบายตราสารทุน (EGAT2) 70% และนโยบายอสังหาริมทรัพย์ (EGAT3) 30%
- ต้องการปรับสัดส่วนเป็นตราสารหนี้ (EGAT 1) 100%
- เมื่อเข้า website KTAM PVD ก่อน 15.00 น. ระบบจะแสดงวันคำนวณจำนวนหน่วยที่เร็วที่สุด คือ วันที่ **1 มีนาคม 2566**



\*วันที่ 6 มี.ค.66 คือ วันมาฆบูชา

## 1) นาย I เลือกวันปรับสัดส่วนมีผลวันที่ 1 มี.ค. 66

- ระบบจะจัดสรรจำนวนหน่วยและใช้ราคาต่อหน่วย ณ วันที่ 1 มี.ค. 66
- นาย I จะทราบราคาต่อหน่วย ในวันที่ 2 มี.ค. 66
- นาย I สามารถยกเลิกการปรับสัดส่วนการลงทุนได้ ภายใน 15.00 น. ของวันที่ 1 มี.ค. 66



## 2) นาง J เลือกวันที่การปรับสัดส่วนมีผลวันที่ 2 มี.ค. 66

- ระบบจะจัดสรรจำนวนหน่วยและใช้ราคาต่อหน่วย ณ วันที่ 2 มี.ค. 66
- นาง J จะทราบราคาต่อหน่วย ในวันที่ 3 มี.ค. 66
- นาง J สามารถยกเลิกการปรับสัดส่วนการลงทุนได้ ภายใน 15.00 น. ของวันที่ 2 มี.ค. 66



# ตัวอย่างกรณี 3 การปรับสัดส่วนเฉพาะที่ไม่เกี่ยวข้องกับตราสารทุนต่างประเทศ โดยไม่มีการปรับสัดส่วนตราสารทุนต่างประเทศที่มีอยู่เดิม

**ตัวอย่างที่ 6**

สมาชิกมีการลงทุน EGAT4 แต่ไม่ต้องการเปลี่ยนแปลงสัดส่วนการลงทุนปัจจุบันของ EGAT4

สมมติ ณ วันที่ 1 มีนาคม 2566

- นางสาว K และนางสาว L มีสัดส่วนการลงทุนนโยบายตราสารทุน (EGAT2) 70% และ**นโยบายตราสารทุนต่างประเทศ (EGAT4) 30%**
- สัดส่วนการลงทุนปัจจุบันของแต่ละนโยบาย ณ วันที่ 1 มีนาคม 2566



○ นโยบายตราสารทุน (EGAT2) อยู่ที่ 74%  
○ **นโยบายตราสารทุนต่างประเทศ (EGAT4) อยู่ที่ 26%**  
จะเห็นว่า สัดส่วนการลงทุนปัจจุบันเปลี่ยนแปลงไปจากสัดส่วนการลงทุนที่สมาชิกเคยเลือกไว้เดิม ขึ้นอยู่กับผลประโยชน์ที่เกิดขึ้นในแต่ละช่วงเวลานั้น ๆ หากสมาชิกต้องการคงสัดส่วนปัจจุบัน สามารถอ้างอิงข้อมูลจากช่อง "%ในการลงทุนปัจจุบัน"

- ต้องการคงสัดส่วนปัจจุบันของ EGAT4 ที่ 26%
- ต้องการเปลี่ยนจาก EGAT2 เป็นตราสารหนี้ (EGAT 1) 74%
- เมื่อเข้า website KTAM PVD ก่อน 15.00 น. ระบบจะแสดงวันคำนวณจำนวนหน่วยที่เร็วที่สุด คือ วันที่ **1 มีนาคม 2566**

## 1) นางสาว K เลือกวันปรับสัดส่วนมีผลวันที่ 1 มี.ค. 66

- ระบบจะจัดสรรจำนวนหน่วยและใช้ราคาต่อหน่วย ณ วันที่ 1 มี.ค. 66
- นางสาว K จะทราบราคาต่อหน่วย ในวันที่ 2 มี.ค. 66
- นางสาว K สามารถยกเลิกการปรับสัดส่วนการลงทุนได้ ภายใน 15.00 น. ของวันที่ 1 มี.ค. 66



## 2) นางสาว L เลือกวันที่การปรับสัดส่วนมีผลวันที่ 2 มี.ค. 66

- ระบบจะจัดสรรจำนวนหน่วยและใช้ราคาต่อหน่วย ณ วันที่ 2 มี.ค. 66
- นางสาว L จะทราบราคาต่อหน่วย ในวันที่ 3 มี.ค. 66
- นางสาว L สามารถยกเลิกการปรับสัดส่วนการลงทุนได้ ภายใน 15.00 น. ของวันที่ 2 มี.ค. 66

