



## นายทะเบียนสมาชิกกองทุนฯ ปรับปรุงเว็บไซต์ และ Application ใหม่

บลจ. กรุงไทย จำกัด (มหาชน) นายทะเบียนสมาชิกกองทุนสำรองเลี้ยงชีพพนักงาน กฟผ. ซึ่งจดทะเบียนแล้ว ได้ปรับปรุงเว็บไซต์ใหม่ เพื่อให้สมาชิกกองทุนได้รับความสะดวก ความปลอดภัยของข้อมูลมากขึ้น พร้อมทั้งเปลี่ยน Application ใหม่เป็น KTAM Smart Trade สำหรับใช้งานบนสมาร์ตโฟน

ตามที่กองทุนสำรองเลี้ยงชีพพนักงาน กฟผ. ซึ่งจดทะเบียนแล้ว ได้ทำสัญญาจ้าง บลจ. กรุงไทย จำกัด (มหาชน) หรือ (KTAM) ให้ทำหน้าที่เป็นนายทะเบียนสมาชิกกองทุน ตั้งแต่วันที่ 1 มกราคม 2557 เป็นต้นมา ปัจจุบัน KTAM ได้ดำเนินการพัฒนาปรับปรุงเว็บไซต์ [www.ktam.co.th](http://www.ktam.co.th) ใหม่ เพื่อรองรับการใช้งานในอนาคต ให้ผู้ใช้งานได้รับความสะดวก ความปลอดภัยของข้อมูลมากขึ้น ซึ่งสมาชิกกองทุนสามารถเข้าสู่ข้อมูลสมาชิก รายงานนำส่งรายเดือน แบบประเมินความเสี่ยงการลงทุน รายงานรายตัวสรุยอดเงินกองทุน การสับเปลี่ยนนโยบายลงทุน โดยใช้ User Name : เลขบัตรประชาชน 13 หลัก และ Password : ตัวเลข 4 หลัก ซึ่งสมาชิกสามารถดูได้จากด้านล่างซ้ายมือของใบแจ้งยอดสมาชิกกองทุนสำรองเลี้ยงชีพ (Individual Statement of Provident Fund Account) งวดครึ่งปีแรกที่ได้จัดส่งให้สมาชิกไปแล้ว

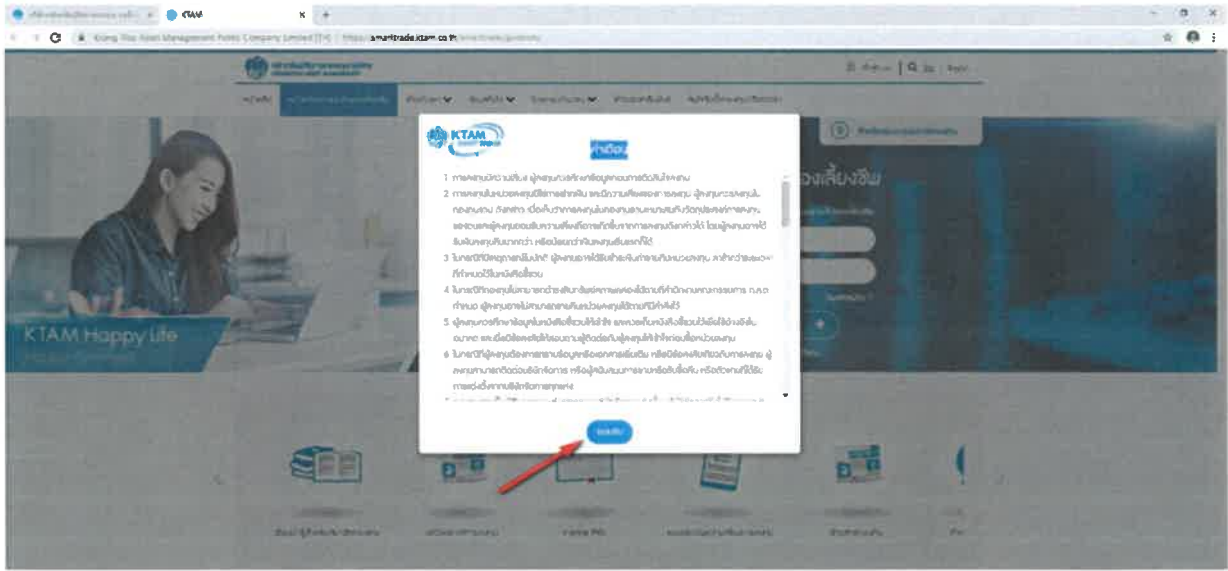
สำหรับวิธีการเข้าสู่ข้อมูลกองทุนสำรองเลี้ยงชีพ และเข้าใช้งานต่างๆ สมาชิกกองทุนสามารถดำเนินการได้ 2 วิธีดังนี้

### วิธีที่ 1 ผ่าน Website ของ บลจ. กรุงไทย จำกัด (มหาชน) ([www.ktam.co.th](http://www.ktam.co.th))

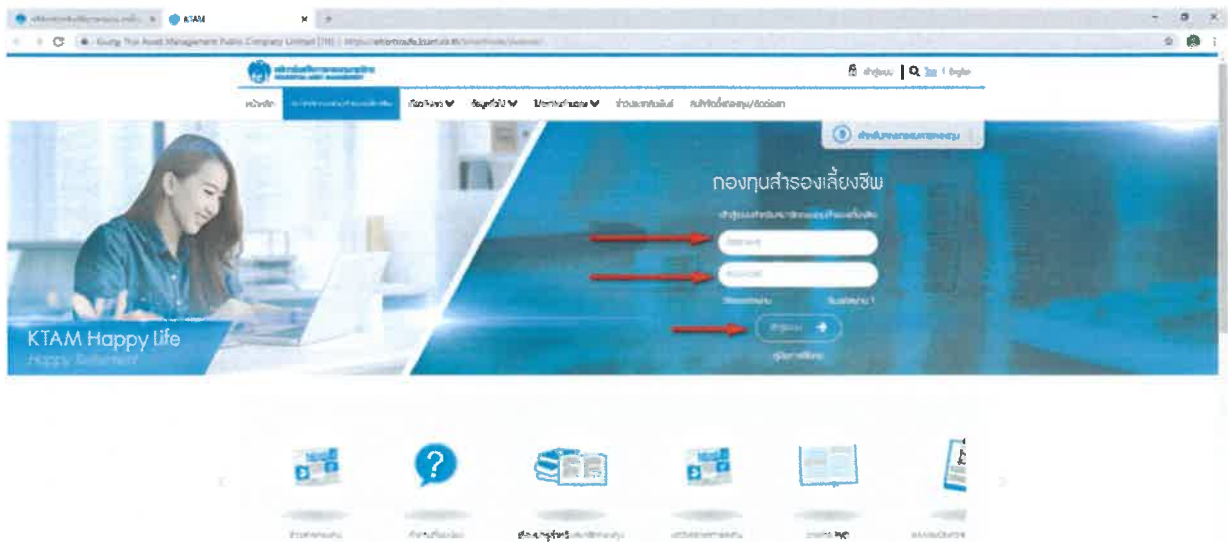
1.1 พิมพ์ Address : [www.ktam.co.th](http://www.ktam.co.th) แล้วเลือก KTAM PVD Online



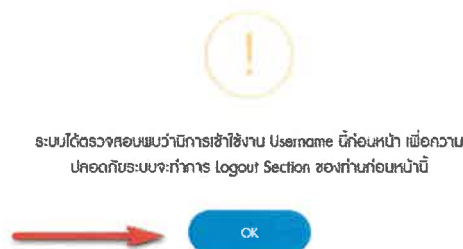
### 1.2 เมื่ออ่านคำเตือนแล้วให้เลือก ปุ่มตกลง



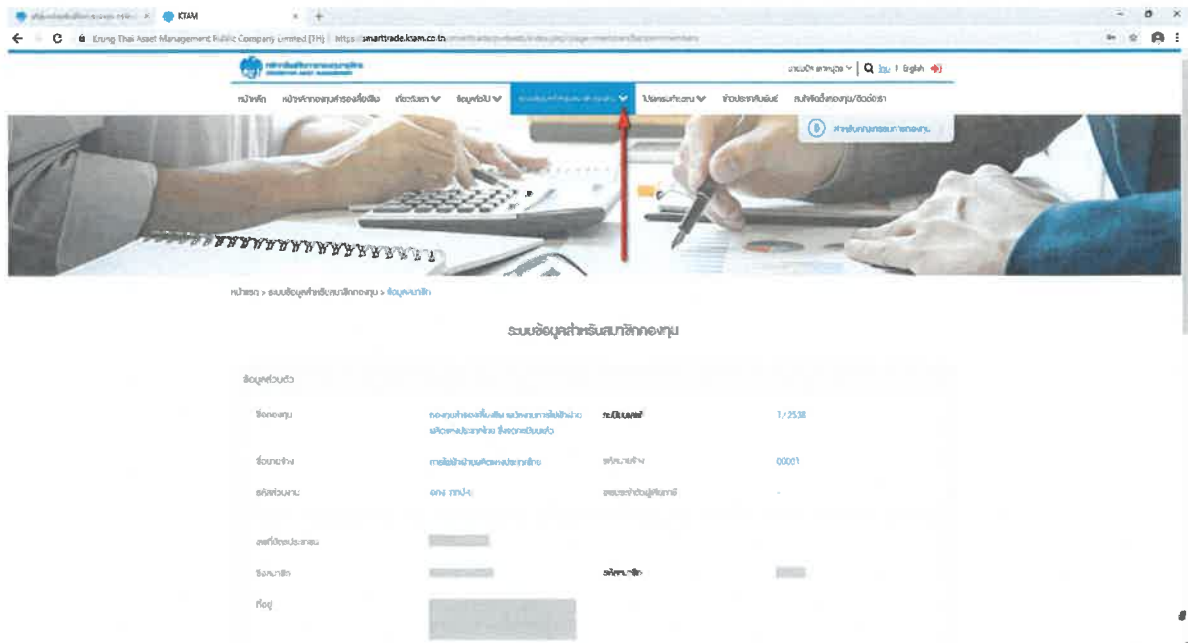
### 1.3 ใส่ User Name : เลขบัตรประชาชน 13 หลัก และ Password : ตัวเลข 4 หลัก



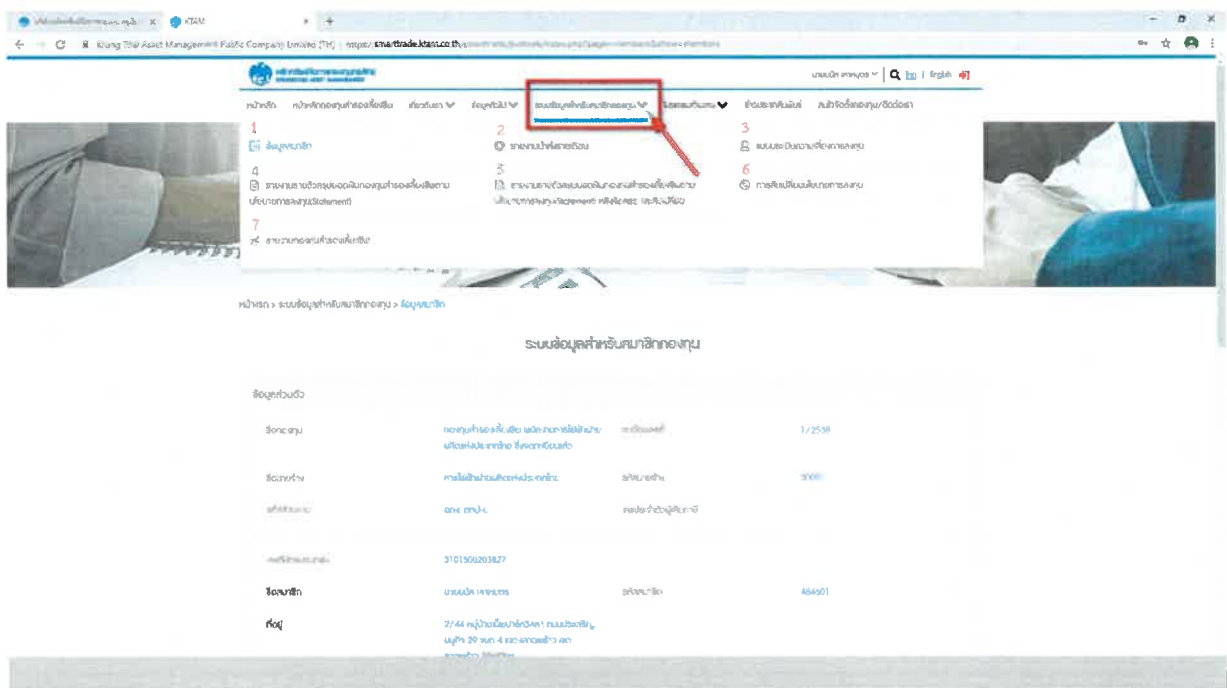
กรณีทีสมาชิกเคยเข้า Website แล้ว และไม่ได้ดำเนินการ Log out ออกจากระบบ จะมีหน้าต่างข้อความเตือนขึ้นมา ให้สมาชิกเลือก OK



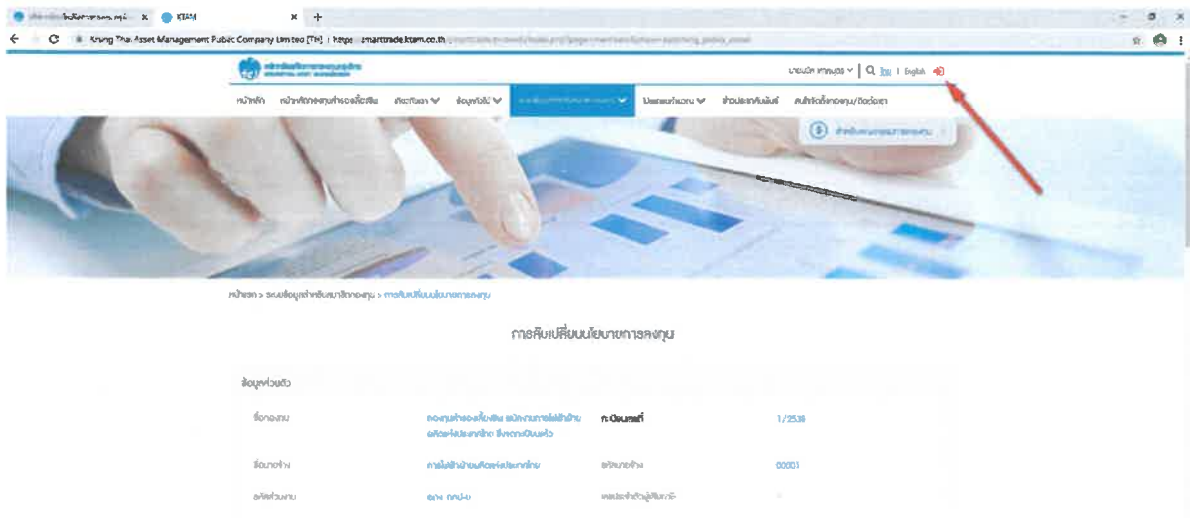
1.4 จะเข้าสู่หน้าเมนู ระบบข้อมูลสำหรับสมาชิกกองทุน ซึ่งจะแสดงข้อมูลสมาชิกกองทุน เช่น ชื่อ นามสกุล สังกัดหน่วยงาน ที่อยู่ หมายเลขโทรศัพท์ อีเมล เป็นต้น



1.5 เมื่อเลือกปุ่มลูกศรชี้ลง ระบบแสดง 7 เมนูย่อย ให้สมาชิกเลือกตามเมนูย่อยที่ต้องการ



1.6 เมื่อต้องการออกจากระบบ ให้เลือกปุ่มลูกศรสีแดงด้านบนขวามือ

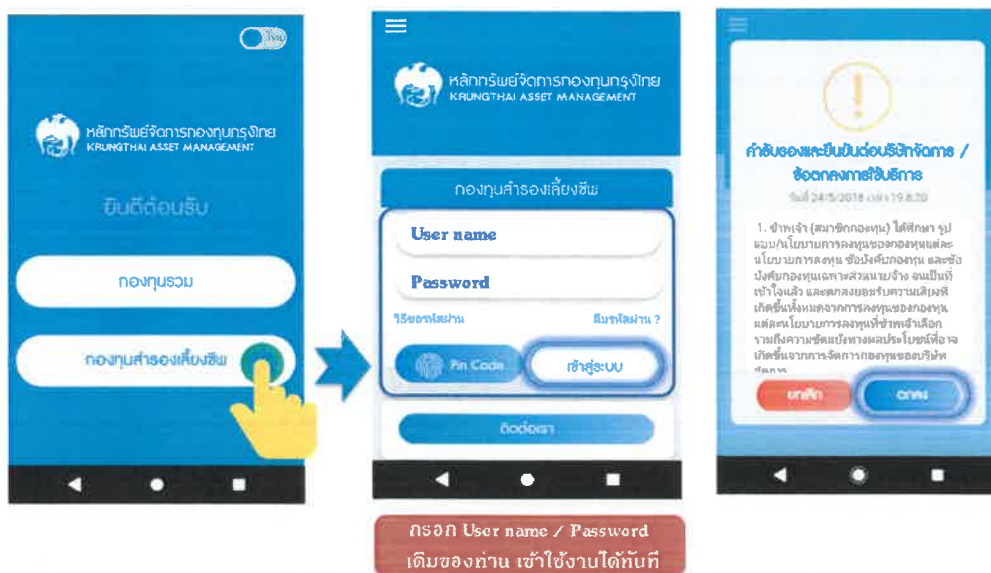


วิธีที่ 2 ผ่าน Mobile Application ทั้งระบบ Android และ iOS โดยติดตั้ง Application : KTAM SMART

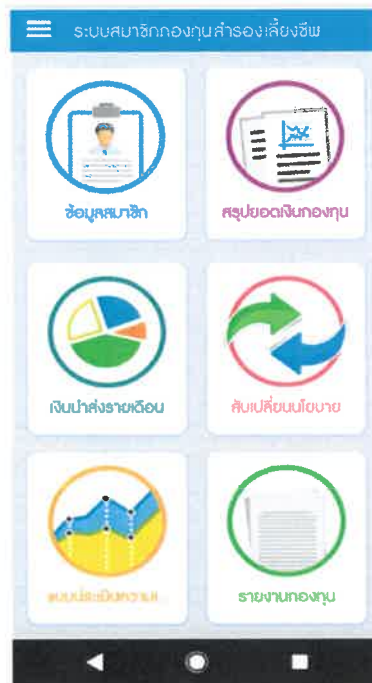
TRADE  หรือติดตั้งได้จาก QR Code ด้านล่าง (หมายเหตุ : Application : KTAM PVD  ได้ถูกยกเลิกการใช้งานแล้ว)




2.1 ดำเนินการตามขั้นตอนตามรูปด้านล่าง



## 2.2 จะแสดงเมนู ระบบสมาชิกกองทุนสำรองเลี้ยงชีพ สมาชิกสามารถเลือกเมนูได้ตามที่ต้องการ



ทั้งนี้การใช้ Application บน Smart Phone สมาชิกอาจจะพบปัญหาว่าไม่สามารถแสดงผลได้ หากระบบปฏิบัติการ Android ของ Smart Phone เป็น version เก่าตั้งแต่ version 4 ถึง 6 ขอแนะนำให้สมาชิกใช้วิธีการเข้าผ่านโปรแกรม Internet โดยใช้ Browser ของ Chrome  แทนการใช้ Application

สำหรับสมาชิกที่ต้องการใช้งาน หรือพบปัญหาสามารถสอบถามเจ้าหน้าที่ได้ที่ กองบริหารงาน กองทุนสำรองเลี้ยงชีพ ห้อง 271 ชั้น 2 อาคาร ท.100 หรือ โทร. 65544 , 65546

-----